



GOBIERNO
DE ESPAÑA

MINISTERIO
DE INDUSTRIA, COMERCIO
Y TURISMO

SECRETARÍA DE ESTADO DE COMERCIO

SUBDIRECCIÓN GENERAL
DE ESTUDIOS Y EVALUACIÓN DE INSTRUMENTOS
DE POLÍTICA COMERCIAL

PRINCIPALES INDICADORES ECONÓMICOS

M^o de Industria, Comercio y Turismo

S.G. de Estudios y Evaluación de Instrumentos de Política Comercial

Fecha de última actualización: 1 octubre 2021

1 Indicadores nacionales

1.1. Indicadores de comercio exterior y de inversión

1.2. Otros indicadores nacionales

2 Indicadores internacionales

1

Indicadores nacionales

1.1. Indicadores de comercio exterior y de inversión

1.1.1. Comercio exterior de mercancías

1.1.2. Exportaciones a los PASE

1.1.3. Entrada de turistas en España

1.1.4. Balanza de Pagos

1.1.5. Inversiones directas

1.1.6. Índices de Tendencia de la Competitividad (ITCs)

1.2. Otros indicadores nacionales

1.2.1. Contabilidad Nacional: PIB Demanda

1.2.2. Precios, producción y empleo

1.1.1. Comercio exterior de mercancías (I). Principales magnitudes

		Exportaciones			Importaciones			Saldo		Tasa Cobert. (%)
		Mill. €	tva (%)		Mill. €	tva (%)		Mill. €	tva (%)	
			Nom.	Volumen		Nom.	Volumen			
Anual	2019	290.893	2,0	1,3	322.437	0,9	0,9	-31.544	8,3	90,2
	2020	261.175	-10,0	-9,3	274.597	-14,7	-12,0	-13.422	58,0	95,1
Últimos 12 meses		293.217	10,7	8,2	305.754	6,3	4,8	-12.537	44,7	95,9
Trim.	20. III	64.299	-5,7	-4,0	67.832	-14,1	-10,7	-3.532	67,1	94,8
	20. IV	72.774	-2,3	-0,8	75.091	-7,3	-2,4	-2.316	64,6	96,9
	21. I	72.308	4,9	3,2	75.571	-1,3	-1,0	-3.263	57,4	95,7
	21. II	80.653	46,1	36,6	82.788	50,2	35,9	-2.135	-2536,8	97,4
Mens	21. May	27.202	55,3	47,3	27.062	55,6	40,9	140	12,6	100,5
	21. Jun	27.610	22,0	12,4	28.587	35,1	24,1	-978	-166,0	96,6
	21. Jul	26.568	13,6	4,1	28.165	18,9	5,8	-1.597	-421,3	94,3
2021. Ene-Jul		179.529	21,7	15,9	186.523	20,1	13,5	-6.995	11,2	96,2

Datos provisionales, excepto datos anuales de 2019 (definitivos)

NOTA: las tasas de variación anual de los datos provisionales se calculan respecto de los datos provisionales del mismo periodo del año anterior

Fuente: M^p de Industria, Comercio y Turismo con datos del Dpto. de Aduanas e I.EE. y del M^p de Asuntos Económicos y Transformación Digital.

1.1.1. Comercio exterior de mercancías (II). Desglose geográfico

		Comercio con UEM				Comercio con UE 27				Comercio Extra UE			
		Export.		Import.		Export.		Import.		Export.		Import.	
		Mill. €	tva (%)	Mill. €	tva (%)	Mill. €	tva (%)	Mill. €	tva (%)	Mill. €	tva (%)	Mill. €	tva (%)
Anual	2019	150.359	1,8	137.906	-0,9	172.033	1,8	162.095	0,8	118.860	2,2	160.342	1,0
	2020	138.829	-7,0	120.418	-12,4	157.933	-7,7	142.291	-11,9	103.242	-13,3	132.306	-17,6
Últimos 12 meses		158.487	14,6	135.096	9,2	179.444	7,1	159.504	5,2	113.773	16,9	129.336	-12,8
Trim.	20. III	34.661	1,3	29.642	-9,2	39.138	-2,8	34.766	-2,2	25.161	-3,3	33.066	-7,5
	20. IV	38.709	0,5	34.396	-3,7	43.879	-25,7	40.792	-33,0	28.895	-30,8	34.299	-32,0
	21. I	38.872	9,0	33.463	1,4	44.277	-0,5	39.775	-9,6	28.031	-12,7	35.796	-18,3
	21. II	44.525	49,4	36.283	55,2	50.202	-0,1	42.738	-2,5	30.451	-5,5	40.050	-12,4
Mens	21. May	14.736	52,9	11.679	59,8	16.673	52,0	13.835	60,3	10.530	60,8	13.228	51,0
	21. Jun	15.440	23,4	12.644	31,9	17.377	22,4	14.735	29,9	10.232	21,1	13.852	41,1
	21. Jul	14.492	13,5	11.897	12,4	16.337	13,5	13.757	11,6	10.231	13,7	14.409	26,7
2021. Ene-Jul		97.890	25,1	81.643	21,9	110.816	24,1	96.269	21,8	68.713	18,1	90.255	18,3

Datos provisionales, excepto datos anuales de 2019 (definitivos)

NOTA: las tasas de variación anual de los datos provisionales se calculan respecto de los datos provisionales del mismo periodo del año anterior.

Fuente: M^p de Industria, Comercio y Turismo con datos del Dpto. de Aduanas e I.EE.

1.1.1. Comercio exterior de mercancías (III). Saldos geográficos

	Saldo con UEM		Saldo con UE 27		Saldo Extra UE	
	Mill. €	tva (%)	Mill. €	tva (%)	Mill. €	tva (%)
2018	8.665	5,5	8.103	5,5	-42.489	-25,1
2019	12.452	43,7	9.938	22,7	-41.483	2,4
2020	18.412	56,2	15.642	63,9	-29.064	30,0
2021 Ene-Jul	16.246	44,2	14.548	41,9	-21.542	-18,8

Datos provisionales, excepto datos de 2018 y 2019 (definitivos)

NOTA: las tasas de variación anual de los datos provisionales se calculan respecto de los datos provisionales del mismo periodo del año anterior

Fuente: M^o de Industria, Comercio y Turismo con datos del Dpto. de Aduanas e II.EE.

1.1.1. Comercio exterior de mercancías (IV). Saldos sectoriales

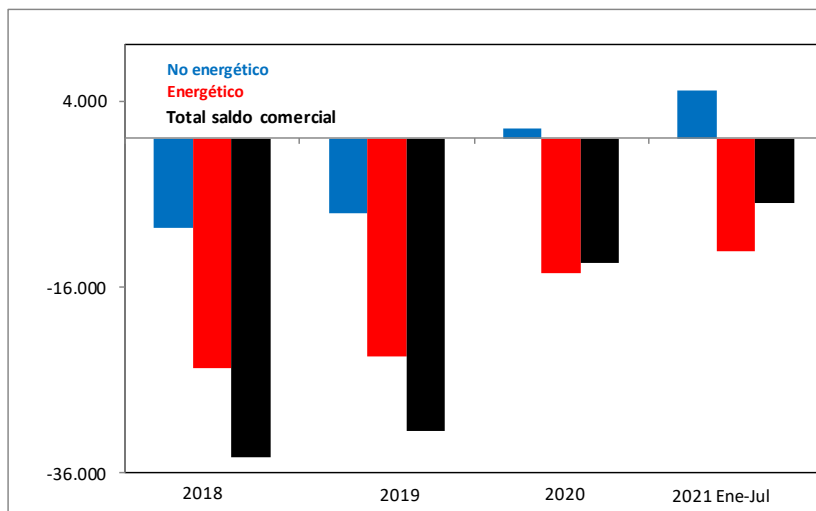
	Saldo comercial		Saldo energético		Saldo no energético	
	Mill. €	tva (%)	Mill. €	tva (%)	Mill. €	tva (%)
2018	-34.387	-30,8	-24.752	-19,9	-9.635	-70,6
2019	-31.544	8,3	-23.453	5,2	-8.091	16,0
2020	-13.422	58,0	-14.528	37,5	1.106	112,7
2021 Ene-Jul	-6.995	11,2	-12.197	35,2	5.202	355,4

Datos provisionales, excepto datos de 2018 y 2019 (definitivos)

NOTA: las tasas de variación anual de los datos provisionales se calculan respecto de los datos provisionales del mismo periodo del año anterior

Fuente: M^º de Industria, Comercio y Turismo con datos del Dpto. de Aduanas e II.EE.

Saldo comercial: desglose sectorial



Fuente: M^º Industria, Comercio y Turismo

1.1.1. Comercio exterior de mercancías (V). IVUs y precios

		Índices de Valor Unitario (IVUs)						Precios exteriores de prod. industriales (INE)					
		Exportación		Importación		RRI ⁽¹⁾		IPRIX ⁽²⁾		IPRIM ⁽³⁾		RRI ⁽⁴⁾	
		Índice ⁽⁵⁾	tva (%)	Índice ⁽⁵⁾	tva (%)	Índice ⁽⁵⁾	tva (%)	Índice ⁽⁶⁾	tva (%)	Índice ⁽⁶⁾	tva (%)	Índice ⁽⁶⁾	tva (%)
Anual	2019	112,8	0,7	110,7	-0,1	101,8	0,7	103,0	0,0	106,1	0,3	97,1	-0,3
	2020	112,1	-0,7	107,3	-3,1	104,6	2,7	101,0	-2,0	99,0	-6,6	102,0	5,0
12 últimos meses		115,2	2,1	110,8	1,8	104,0	0,5	104,5	2,8	101,4	-1,2	103,0	4,1
Trim	20. III	110,5	-1,8	105,5	-3,7	104,8	2,0	100,7	-2,0	97,3	-8,0	103,6	6,5
	20. IV	112,5	-1,5	107,4	-5,0	104,8	3,8	101,5	-1,3	97,3	-8,2	104,4	7,5
	21. I	115,2	1,7	110,6	-0,3	104,2	2,1	104,5	2,3	101,4	-2,6	103,0	5,0
	21. II	119,3	7,0	115,8	10,5	103,1	-3,3	107,8	8,4	105,7	8,2	102,0	0,1
Mens	21. Jun	120,7	8,5	116,2	8,8	103,9	-0,3	108,7	8,9	107,1	10,2	101,5	-1,2
	21. Jul	123,0	9,1	118,8	12,4	103,5	-2,9	110,7	10,4	109,8	12,9	100,9	-2,3
2021. Ene-Jul		118,2	5,0	114,1	5,7	103,6	-1,0	106,8	6,0	104,4	4,1	102,3	1,8

⁽¹⁾ RRI: relación real de intercambio = $IVU_{exp} / IVU_{imp} \times 100$

⁽²⁾ IPRIX: índice de precios de exportación de productos industriales

⁽³⁾ IPRIM: índice de precios de importación de productos industriales

⁽⁴⁾ $RRI = IPRIX / IPRIM \times 100$

⁽⁵⁾ IVUs, base 2005 = 100

⁽⁶⁾ IPRIX e IPRIM, base 2015 = 100

NOTA: los índices trimestrales y anuales de IPRIX e IPRIM se calculan mediante las medias geométricas de los índices mensuales.

tva: las tasas de variación anual de los datos provisionales se calculan respecto de los datos provisionales del mismo periodo del año anterior.

Fuente: elaboración propia a partir de datos del Ministerio de Asuntos Económicos y Transformación Digital (IVUs) e Instituto Nacional de Estadística (IPRIX e IPRIM)

1.1.1. Comercio exterior de mercancías (VI). Países y áreas con acuerdos de libre comercio.

Julio 2021	EXPORTACIONES			IMPORTACIONES			SALDO
	Millones €	% total	tva (%)	Millones €	% total	tva (%)	Millones €
Canadá	157,2	2,4	-2,3	160,7	2,1	75,2	-3,5
Chile	155,3	2,4	49,0	78,3	1,0	-12,4	77,0
Colombia	81,6	1,3	38,9	33,9	0,5	20,6	47,7
Corea del Sur	140,9	2,2	0,3	280,3	3,7	51,2	-139,4
Ecuador	42,6	0,7	67,1	61,2	0,8	29,4	-18,5
Georgia	5,7	0,1	-8,6	11,8	0,2	765,4	-6,1
Japón	270,3	4,1	-16,3	236,2	3,1	-14,4	34,2
México	355,7	5,5	28,5	470,8	6,3	90,1	-115,1
Moldavia	4,8	0,1	27,7	1,0	0,0	-50,2	3,9
Noruega	113,6	1,7	9,1	168,5	2,2	27,8	-54,9
Perú	55,8	0,9	26,9	111,7	1,5	9,9	-55,9
Reino Unido	1.658,4	25,5	19,8	773,6	10,3	-1,9	884,8
Singapur	62,6	1,0	82,3	39,8	0,5	96,2	22,9
Suiza	513,0	7,9	14,2	889,2	11,9	101,6	-376,2
Turquía	411,9	6,3	-1,6	711,2	9,5	15,2	-299,3
Ucrania	80,3	1,2	69,2	102,4	1,4	43,0	-22,1
Vietnam*	40,9	0,6	-3,1	231,0	3,1	-2,8	-190,1
América Central	100,8	1,5	64,4	63,5	0,8	-20,9	37,2
Balcanes Occidentales	57,2	0,9	7,9	59,7	0,8	65,4	-2,4
EuroMed	1.347,6	20,7	12,5	1.131,3	15,1	27,4	216,3
Mercosur*	364,7	5,6	37,8	574,1	7,7	52,0	-209,4
Otros implementados**	130,9	2,0	18,2	300,8	4,0	7,1	-169,9
EPAs implementados	245,9	3,8	4,2	265,1	3,5	15,5	-19,2
EPAs negociación finalizada*	117,4	1,8	-0,3	741,8	9,9	95,7	-624,4
TOTAL COM. DECLARADO	6.515,3	100,0	15,0	7.497,9	100,0	32,7	-982,6

* Acuerdos con la negociación finalizada// EPA (Economic Partnership Agreements) - Acuerdos de Asociación Económica.

** Otros implementados: Andorra, Armenia, Azerbaijón, Irak, Islandia, I. Faroe, Kazajstán, Liechtenstein y San Marino.

1.1.1. Comercio exterior de mercancías (VI). Países y áreas con acuerdos de libre comercio.

Enero-Julio 2021	EXPORTACIONES			IMPORTACIONES			SALDO
	Millones €	% total	tva (%)	Millones €	% total	tva (%)	Millones €
Canadá	1.168,1	2,7	14,5	1.052,4	2,3	64,4	115,7
Chile	955,2	2,2	35,6	701,0	1,5	8,8	254,3
Colombia	582,0	1,3	45,0	307,7	0,7	34,5	274,3
Corea del Sur	1.117,6	2,6	24,0	1.625,0	3,5	23,1	-507,4
Ecuador	264,2	0,6	33,8	299,6	0,7	-1,5	-35,4
Georgia	38,7	0,1	10,6	24,2	0,1	149,5	14,5
Japón	1.663,3	3,9	11,4	1.726,2	3,8	-6,5	-62,9
México	2.201,0	5,1	22,7	2.643,7	5,8	46,6	-442,7
Moldavia	29,5	0,1	30,9	28,5	0,1	-15,6	1,0
Noruega	934,1	2,2	30,4	644,6	1,4	-20,6	289,4
Perú	403,5	0,9	38,4	783,1	1,7	31,4	-379,7
Reino Unido	10.886,3	25,2	15,9	4.639,1	10,1	-11,1	6.247,2
Singapur	387,1	0,9	-21,7	261,3	0,6	38,6	125,8
Suiza	3.392,0	7,9	10,2	4.589,1	10,0	114,5	-1.197,1
Turquía	2.912,6	6,7	33,3	4.585,9	10,0	34,9	-1.673,3
Ucrania	368,1	0,9	33,2	806,7	1,8	-5,7	-438,6
Vietnam*	296,9	0,7	24,5	1.474,6	3,2	4,1	-1.177,7
América Central	595,2	1,4	38,4	537,1	1,2	25,6	58,0
Balcanes Occidentales	391,0	0,9	36,0	415,9	0,9	62,7	-24,9
EuroMed	9.177,1	21,2	23,0	8.003,2	17,4	27,5	1.173,9
Mercosur*	2.086,8	4,8	23,5	3.466,0	7,5	25,4	-1.379,2
Otros implementados**	735,7	1,7	-20,6	2.338,7	5,1	41,3	-1.603,0
EPAs implementados	1.663,9	3,9	4,4	1.729,8	3,8	-2,2	-65,9
EPAs negociación finalizada*	940,7	2,2	22,9	3.231,6	7,0	11,3	-2.290,9
TOTAL COM. DECLARADO	43.190,5	100,0	18,7	45.915,1	100,0	22,4	-2.724,5

* Acuerdos con la negociación finalizada// EPA (Economic Partnership Agreements) - Acuerdos de Asociación Económica.

** Otros implementados: Andorra, Armenia, Azerbaiján, Irak, Islandia, I. Faroe, Kazajstán, Liechtenstein y San Marino.

1.1.2. Exportaciones a los PASE (I)

	2019 (mill. €)	2020			2021			
		Mill. €	% total mundial	tva (%)	Enero-Julio		Julio	
					Mill. €	tva (%)	Mill. €	tva (%)
Brasil	2.590	2.258	0,9	-13,1	1.425	17,6	260	38,3
Canadá	2.018	1.882	0,7	-7,2	1.168	14,5	157	-2,3
China	6.800	8.169	3,1	20,1	5.263	24,4	609	-12,1
Corea del Sur	2.249	1.528	0,6	-32,3	1.118	24,0	141	0,3
Estados Unidos	13.716	12.196	4,7	-11,2	8.368	15,1	1.288	14,1
India	1.334	1.092	0,4	-18,8	833	41,0	127	70,5
Japón	2.729	2.518	1,0	-7,6	1.663	11,4	270	-16,3
Marruecos	8.454	7.381	2,8	-13,3	5.349	34,2	784	23,9
México	4.196	3.216	1,2	-25,1	2.201	22,7	356	28,5
Rusia	2.050	1.874	0,7	-8,8	1.329	30,2	200	17,0
Sudáfrica	1.445	1.179	0,5	-18,6	750	11,7	117	5,8
Turquía	4.456	4.261	1,6	-4,6	2.913	33,3	412	-1,6
12 PASE	52.038	47.553	18,2	-9,0	32.379	22,8	4.722	9,3
UE 27	172.033	157.934	60,5	-7,7	110.816	24,1	16.337	13,5
TOTAL	290.893	261.175	100,0	-10,0	179.529	21,7	26.568	13,6

Datos provisionales excepto 2019 definitivos

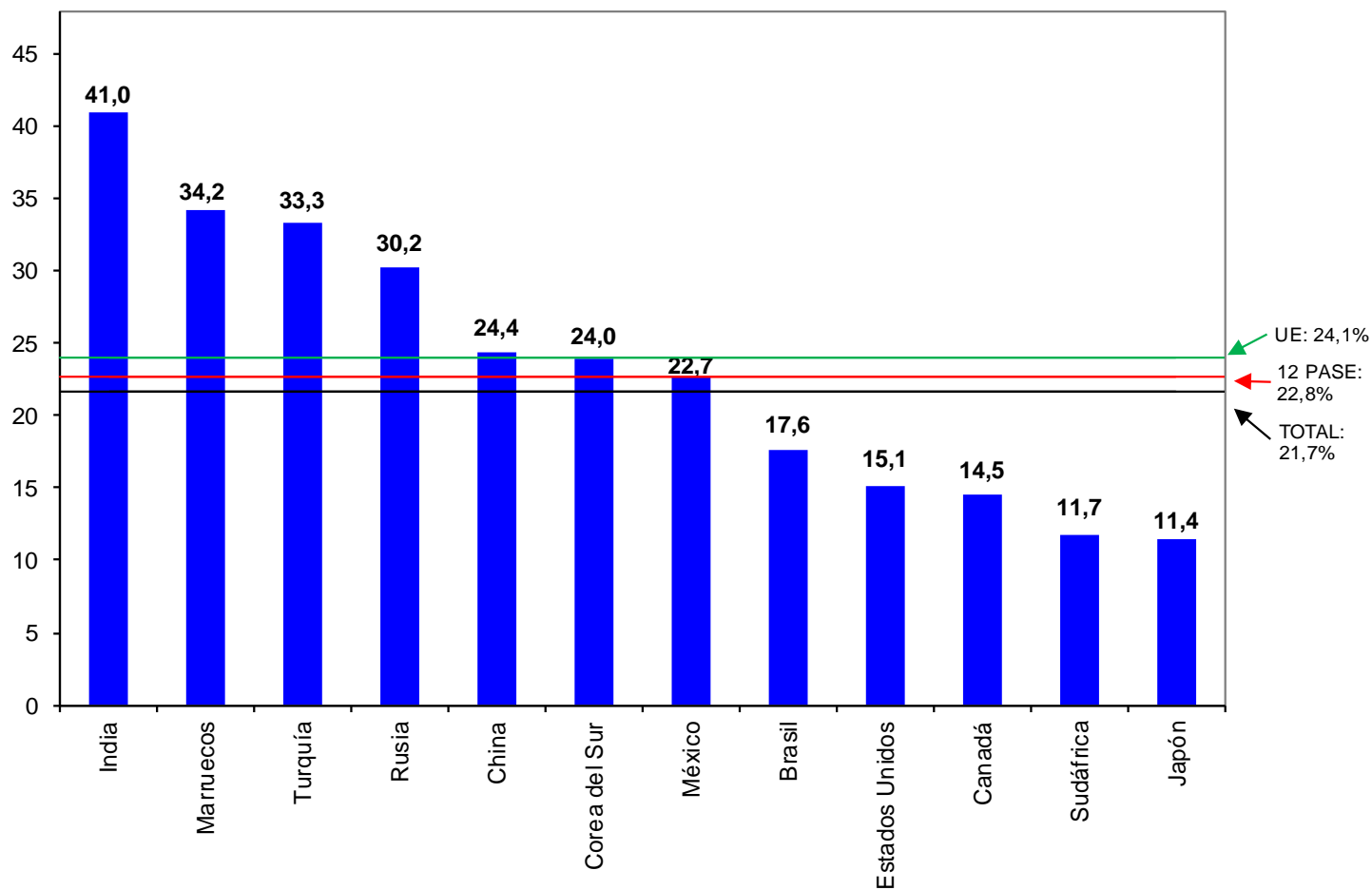
NOTA: las tasas de variación anual (tva) de los datos provisionales se calculan respecto de los datos provisionales del mismo periodo del año anterior.

* desde enero 2018 se emplea el enfoque PASE (Países con Actuación Sectorial Estratégica) descrito en la Estrategia de Internacionalización de la Economía Española 2017-2027.

Fuente: Mº de Industria, Comercio y Turismo con datos del Dpto. de Aduanas e II.EE.

1.1.2. Relaciones comerciales con los PASE (II)

Exportaciones a los PASE: Enero-Julio 2021
(tasa de variación interanual, %)



Fuente: M° de Industria, Comercio y Turismo, a partir de datos de Aduanas

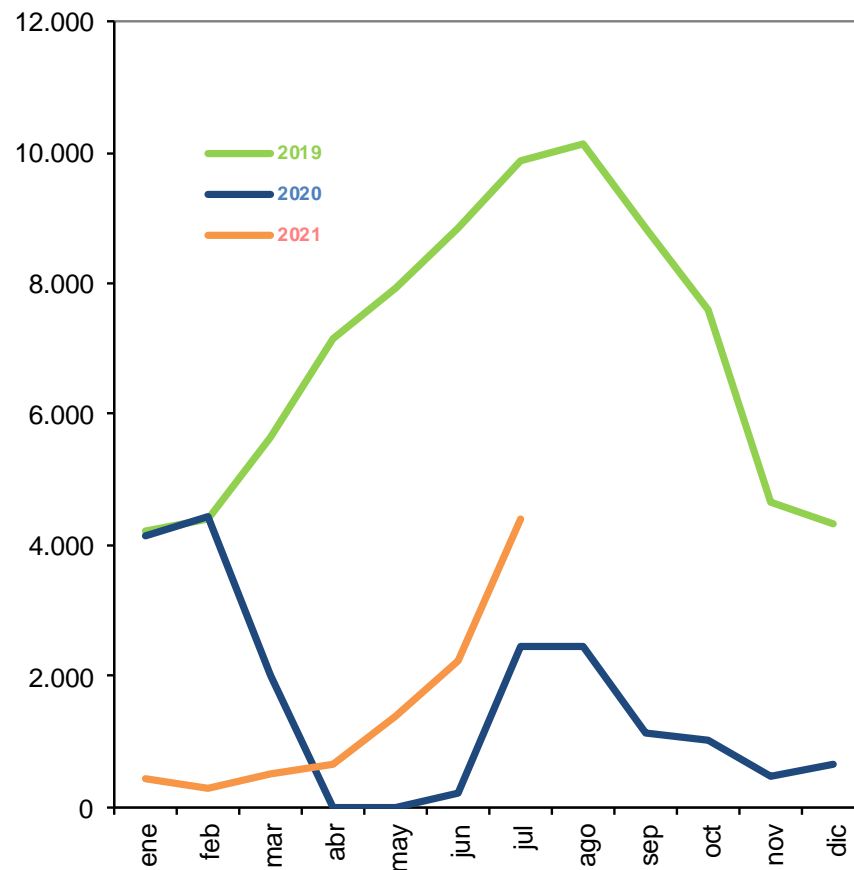
1.1.3. Entrada de turistas en España

		Entrada de turistas	
		Miles de personas	tva (%)
Anual	2019	83.509,2	0,8
	2020	18.957,9	-77,3
12 últimos meses		15.522,3	-68,2
Trim	20. III	6.048,0	-79,0
	20. IV	2.125,0	-87,2
	21. I	1.208,8	-88,6
	21. II	4.210,0	1.961,0
Mens	21. May	1.363,6	..
	21. Jun	2.215,7	984,7
	21. Jul	4.395,4	78,3
21. Ene-Jul		9.814,1	-25,8

Fuente: INE.

tva: tasa de variación anual. (En abril y mayo de 2020 no hubo turistas)

Entrada de turistas en España
(miles de personas)



Fuente: INE

1.1.4. Balanza de Pagos (I)

Cuenta corriente + Capital: 2021. Julio					
Millones €					
	Ingresos		Pagos		Saldos
	Mill €	tva (%)	Mill €	tva (%)	Mill €
Cuenta Corriente	42.556	17,2	40.065	16,1	2.491
Bienes y Servicios	36.943	20,3	32.841	19,3	4.102
Turismo y viajes	4.375	106,6	1.317	46,2	3.058
Rentas primaria y secundaria	5.613	0,3	7.224	3,4	-1.611
Cuenta de Capital	1.029	124,2	57	-25,0	972
Cuenta Corriente + Capital	43.585	18,6	40.122	16,0	3.463

Fuente: Banco de España (Balanza de Pagos)

tva: tasa de variación anual. (En abril y mayo de 2020 no hubo turistas)

1.1.4. Balanza de Pagos (II)

Cuenta corriente + Capital: 2021. Enero-Julio					
Millones €					
	Ingresos		Pagos		Saldos
	Mill €	tva (%)	Mill €	tva (%)	Mill €
Cuenta Corriente	270.243	14,1	265.690	14,1	4.553
Bienes y Servicios	229.232	17,2	217.810	17,5	11.423
Turismo y viajes	9.334	-16,9	3.795	-21,7	5.539
Rentas primaria y secundaria	41.011	-0,5	47.880	0,8	-6.868
Cuenta de Capital	4.890	116,7	573	42,2	4.316
Cuenta Corriente + Capital	275.133	15,1	266.263	14,1	8.869

Fuente: Banco de España (Balanza de Pagos)

tva: tasa de variación anual.

Los datos agregados pueden diferir en algunos casos en +/-1 millón con los de los cuadros del Banco de España, ya que se han construido a partir de la agregación de los datos mensuales o trimestrales en millones.

1.1.4. Balanza de Pagos (III)

	Cuenta Corriente + Capital: saldos						
			Millones €				
	Anual		Trimestral				
	2019	2020	20.II	20.III	20.IV	21.I	21.II
Cuenta Corriente	26.189	9.250	1.986	2.123	4.985	-757	2.819
Bienes y Servicios	36.459	16.526	4.224	4.842	4.684	2.236	5.085
Turismo y viajes	46.387	8.631	27	2.856	612	490	1.991
Rentas primaria y secundaria	-10.271	-7.277	-2.240	-2.718	301	-2.992	-2.265
Cuenta de Capital	4.216	4.468	729	895	2.104	681	2.663
Cuenta Corriente + Capital	30.405	13.718	2.715	3.018	7.089	-76	5.482

Fuente: elaboración propia, a partir de datos de Banco de España (Balanza de Pagos)

Los datos agregados pueden diferir en algunos casos en +/-1 millón con los de los cuadros del Banco de España, ya que se han construido a partir de la agregación de los datos mensuales o trimestrales en millones.

1.1.4. Balanza de Pagos (IV)

	Cuenta Corriente + Capital: saldos (% sobre PIB)						
	Anual		Trimestral				
	2019	2020	20.II	20.III	20.IV	21.I	21.II
Cuenta Corriente	2,1	0,8	0,8	0,8	1,7	-0,3	0,9
Bienes y Servicios	2,9	1,5	1,7	1,7	1,6	0,8	1,7
Turismo y viajes	3,7	0,8	0,0	1,0	0,2	0,2	0,7
Rentas primaria y secundaria	-0,8	-0,6	-0,9	-1,0	0,1	-1,1	-0,8
Cuenta de Capital	0,3	0,4	0,3	0,3	0,7	0,2	0,9
Cuenta Corriente + Capital	2,4	1,2	1,1	1,1	2,4	0,0	1,8

Fuente: elaboración propia, a partir de datos de Banco de España (Balanza de Pagos)

1.1.4. Balanza de Pagos (V)

	Cuenta Financiera		
	2019 (Mill. €)	2020 (Mill. €)	2021.Ene-Jul Mill. €
Cuenta Financiera	25.298	17.253	9.493
Inversiones directas	6.618	19.598	-697
Inversiones de cartera	-47.780	79.680	14.929
Otras inversiones	73.357	-74.161	-8.682
Derivados financieros	-7.574	-7.519	3.959
Activos de reserva	675	-346	-15

Fuente: Banco de España (Balanza de Pagos)

Los datos agregados pueden diferir en algunos casos en +/-1 millón con los de los cuadros del Banco de España, ya que se han construido a partir de la agregación de los datos mensuales o trimestrales en millones.

1.1.5. Inversiones directas

Inversión Extranjera en España ^(*) : Millones de euros									
	Anual				Trimestral				2021
	2017	2018	2019	2020	20. III	20. IV	21. I	21. II	Ene-Jun
Bruta (Mill. €)	28.293	54.907	24.291	25.173	6.142	9.238	3.705	3.189	6.894
Neta (Mill. €)	15.805	46.370	17.200	14.263	4.527	3.267	1.784	1.350	3.134

Inversión Española en el Extranjero ^(*) : Millones de euros									
	Anual				Trimestral				2021
	2017	2018	2019	2020	20. III	20. IV	21. I	21. II	Ene-Jun
Bruta (Mill. €)	39.619	36.947	23.025	32.841	5.496	13.432	2.757	8.779	11.535
Neta (Mill. €)	5.344	18.238	5.382	24.355	5.133	7.438	2.388	-1.226	1.162

Términos Netos: restando desinversiones

(*) No incluye operaciones de ETVEs

Fuente: Registro de Inversiones en la Secretaría de Estado de Comercio del Ministerio de Industria, Comercio y Turismo

1.1.6. Índices de Tendencia de la Competitividad (ITCs) (I)

		ITCs calculados con IPCs (variación anual, %)						
		Frente a UEM-19	Frente a UE-27			Frente a OCDE		
			ITC	IPR	IPX	ITC	IPR	IPX
Datos anuales	2018	-0,1	-0,1	0,2	0,1	-0,5	2,5	2,0
	2019	-0,7	-0,8	0,2	-0,6	-1,0	-1,4	-2,3
	2020	-0,8	-1,1	0,4	-0,7	-1,4	1,9	0,5
Datos Trimestrales	2020. III	-0,8	-1,2	0,4	-0,9	-1,5	3,2	1,6
	2020. IV	-0,7	-1,1	0,5	-0,6	-1,5	3,6	2,0
	2021. I	-0,7	-0,9	0,3	-0,6	-1,1	3,1	1,9
	2021. II	0,3	0,0	-0,3	-0,3	-0,6	1,8	1,1
2021. Enero - Junio		-0,2	-0,5	0,0	-0,5	-0,9	2,4	1,5

ITC = índice de tendencia de la competitividad → $ITC = IPR \times IPX / 100$

IPR = índice de precios relativos

IPX = índice de tipo de cambio

Un aumento (descenso) del índice indica un empeoramiento (mejora) de la competitividad

Fuente: M^o de Industria, Comercio y Turismo

1.1.6. Índices de Tendencia de la Competitividad (ITCs) (II)

		ITCs calculados con IPCs (variación anual, %)		
		Frente a los países BRICS		
		IPR	IPX	ITC
Datos anuales	2018	-0,8	5,0	4,1
	2019	-2,7	-0,9	-3,6
	2020	-3,1	5,8	2,5
Datos Trimestrales	2020. III	-3,1	8,9	5,5
	2020. IV	-2,2	7,8	5,5
	2021. I	-0,9	6,6	5,7
	2021. II	-0,5	1,9	1,4
2021. Enero - Junio		-0,7	4,2	3,5

ITC = índice de tendencia de la competitividad → $ITC = IPR \times IPX / 100$

IPR = índice de precios relativos

IPX = índice de tipo de cambio

Un aumento (descenso) del índice indica un empeoramiento (mejora) de la competitividad

Fuente: M^p de Industria, Comercio y Turismo

1.1.6. Índices de Tendencia de la Competitividad (ITCs) (III)

		ITCs calculados con IVUs (variación anual, %)						
		Frente a UEM-19	Frente a UE-27			Frente a OCDE		
		ITC	IPR	IPX	ITC	IPR	IPX	ITC
Datos anuales	2018	-0,1	-0,1	0,2	0,1	-0,6	2,5	1,9
	2019	-0,9	-1,0	0,2	-0,8	0,4	-1,4	-1,0
	2021	3,0	2,7	0,4	3,2	4,5	1,9	6,5
Datos Trimestrales	2020. II	4,9	4,5	0,7	5,2	7,5	1,1	8,7
	2020. III	3,2	2,8	0,4	3,2	4,3	3,2	7,6
	2020. IV	3,3	2,9	0,5	3,4	4,2	3,6	8,0
	2021. I	3,7	3,3	0,3	3,6	5,9	3,1	9,1
2020. Enero - Marzo		3,7	3,3	0,3	3,6	5,9	3,1	9,1

ITC = índice de tendencia de la competitividad → $ITC = IPR \times IPX / 100$

IPR = índice de precios relativos

IPX = índice de tipo de cambio

Un aumento (descenso) del índice indica un empeoramiento (mejora) de la competitividad

Fuente: M^p de Industria, Comercio y Turismo

1.2.1. Contabilidad Nacional. PIB Demanda (I)

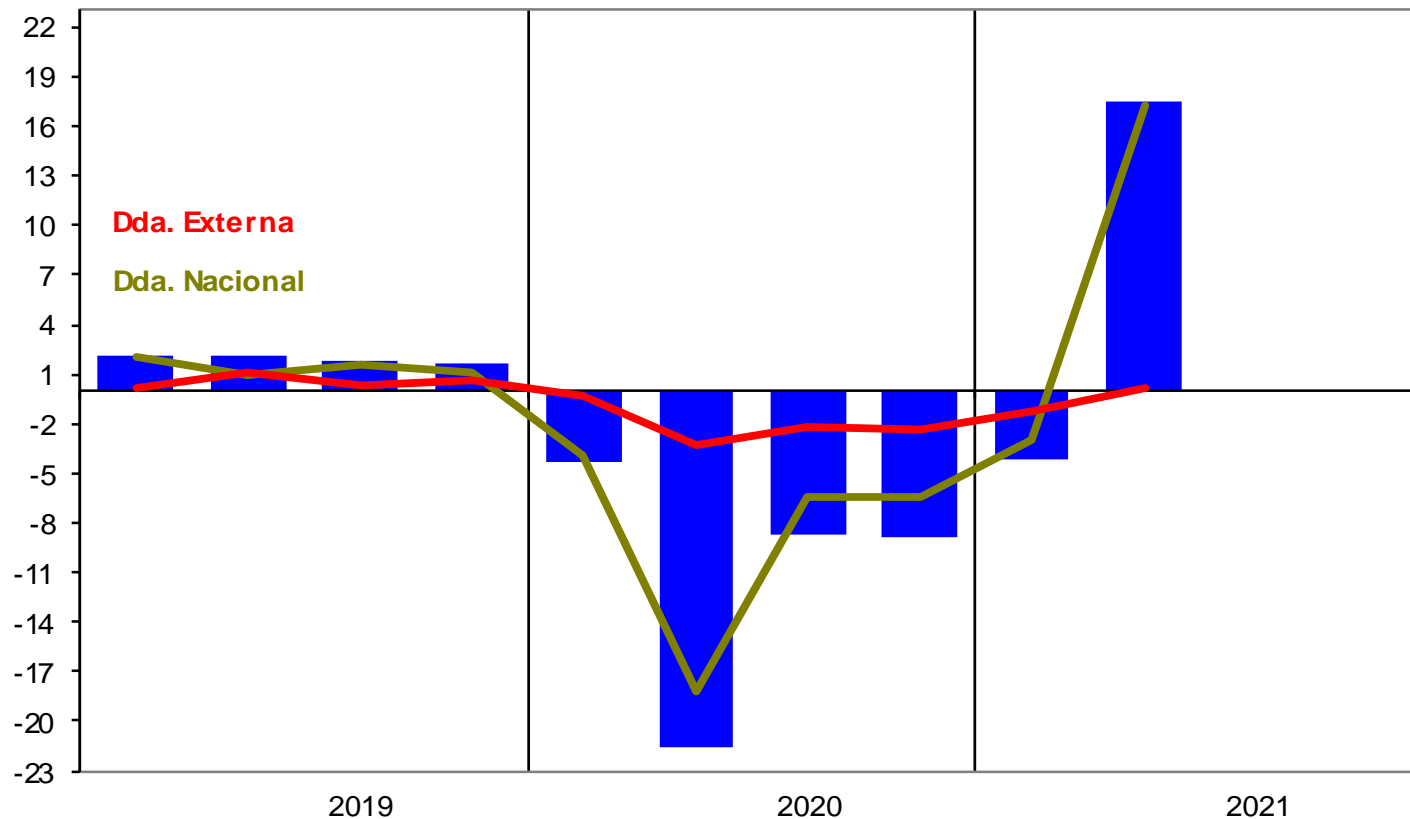
		Volumen (variación interanual, %)						
		Anual		Trimestral				
		2019	2020	20. II	20. III	20. IV	21. I	21. II
PIB		2,1	-10,8	-21,5	-8,7	-8,8	-4,2	17,5
Consumo final	Hogares	0,9	-12,2	-24,5	-9,0	-10,1	-6,2	23,4
	AA.PP.	2,0	3,3	2,7	3,6	4,7	3,8	3,9
Formación Bruta de Capital Fijo		4,5	-9,5	-22,2	-7,3	-5,7	-2,7	18,8
Exportaciones ByS		2,5	-20,1	-38,3	-19,7	-15,3	-7,3	38,9
Importaciones ByS		1,2	-15,2	-31,6	-14,5	-9,5	-3,9	38,4
Demanda nacional^(*)		1,6	-8,6	-18,2	-6,4	-6,5	-3,0	17,3
Demanda externa^(*)		0,5	-2,2	-3,3	-2,2	-2,3	-1,2	0,2

(*) Contribuciones al crecimiento del PIB

2do Trimestre 2021 (23/09/2021)

1.2.1. Contabilidad Nacional. PIB Demanda (II)

PIB en volumen y aportaciones
(variación interanual, %)



Fuente: INE

1.2.2. Precios, producción y empleo (I)

		Anual ⁽⁴⁾		Trimestral					Mensual	
		2019	2020	20.II	20.III	20.IV	21.I	21.II	21. Jul	21. Ago
IPC (tva, %)	General	0,7	-0,3	-0,6	-0,5	-0,7	0,6	2,5	2,9	3,3
	Subyacente ⁽¹⁾	0,9	0,7	1,1	0,5	0,2	0,4	0,1	0,6	0,7
	Dif. con zona euro ⁽²⁾	-0,4	-0,6	-0,9	-0,6	-0,5	-0,5	0,5	0,7	0,3
IPI (tva, %) ⁽³⁾		0,8	-9,5	-24,4	-5,2	-1,9	2,9	28,5	3,1	n.d.
IPRI (tva, %)		-0,4	-4,3	-7,7	-3,9	-2,8	2,7	14,5	15,6	18,0
EPA	Ocupados (miles)	19.779	19.202	18.607	19.177	19.344	19.207	19.672	-	-
	Parados (miles)	3.248	3.531	3.368	3.723	3.719	3.654	3.543	-	-
	Tasa de paro (%)	14,11	15,53	15,33	16,26	16,13	15,98	15,26	-	-

⁽¹⁾ No incluye alimentos no elaborados y productos energéticos

⁽²⁾ Diferencial entre IPC armonizado de España e IPC armonizado de la zona euro

⁽³⁾ Serie corregida de efecto calendario

⁽⁴⁾ Datos anuales calculados como media

Fuente: INE y EUROSTAT

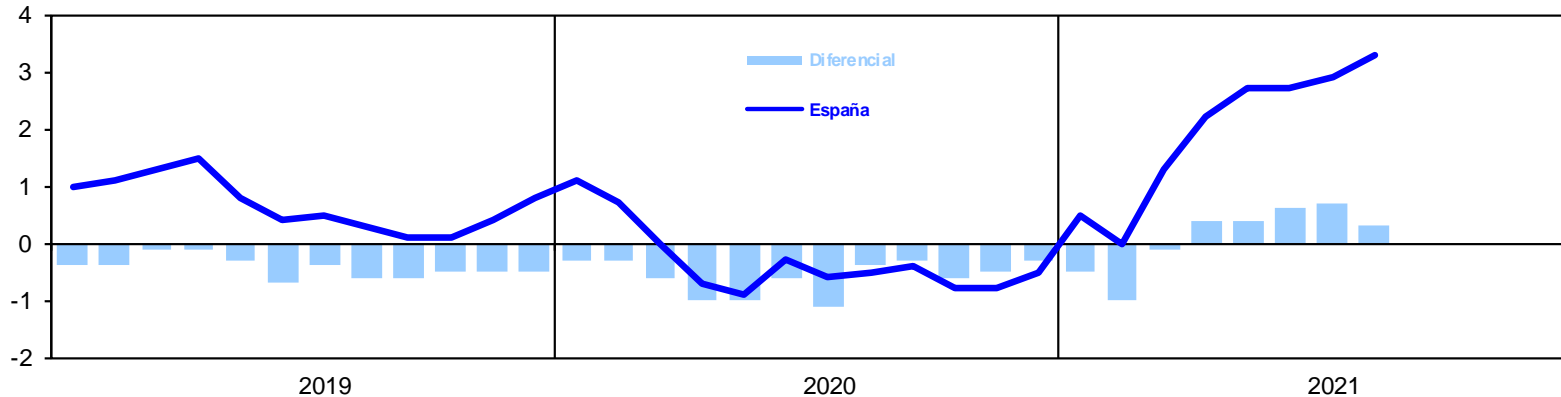
IPI: Índice de Producción Industrial

IPRI: Índice de Precios Industriales

tva, %: tasa de variación interanual en porcentaje

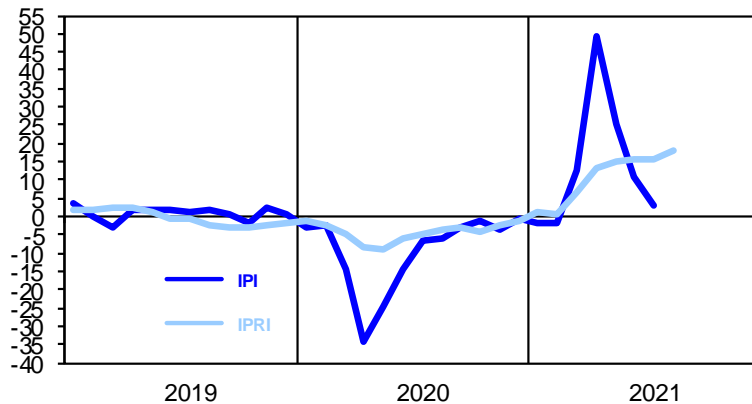
1.2.2. Precios, producción y empleo (II)

IPC en España y diferencial con UE
(tasa de variación interanual, en %)



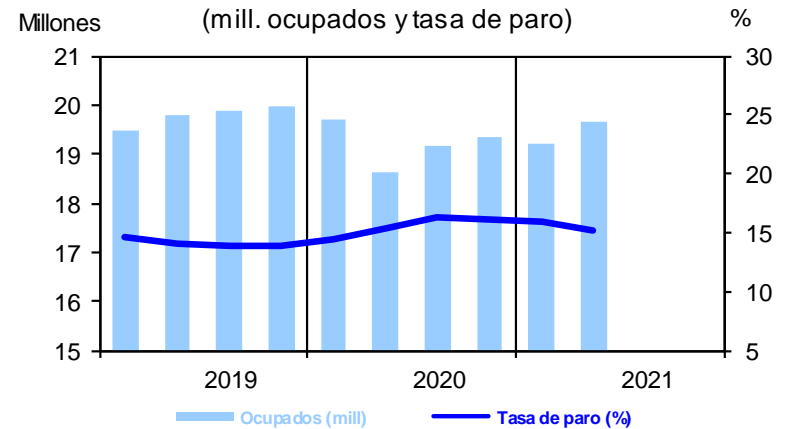
Fuente: Instituto Nacional de Estadística y EUROSTAT

Actividad Industrial: IPI e IPRI
(tasa de variación interanual, en %)



Fuente: Instituto Nacional de Estadística y EUROSTAT

Mercado de trabajo (EPA)
(mill. ocupados y tasa de paro)



Fuente: Instituto Nacional de Estadística

- 2.1. Producto Interior Bruto**
- 2.2. Comercio de mercancías**
- 2.3. Balanza de pagos de la zona euro**
- 2.4. Principales exportadores mundiales (I): mercancías**
- 2.4. Principales exportadores mundiales (II): servicios**
- 2.5. Principales exportadores mundiales: mercancías y servicios**
- 2.6. Ranking mundial en PIB**
- 2.7. Cuota de exportaciones españolas de mercancías**
- 2.8. Precio del petróleo**
- 2.9. Tipo de cambio dólar/euro**

2.1. Producto Interior Bruto (I)

				Tasas de variación trimestral							
				Intertrimestral				Interanual			
				2020	2021 (p)	2022 (p)	III-20	IV-20	I-21	II-21	III-20
UE 27(**)	-7,6	5,0	n.d.	11,8	-0,2	-0,1	2,1	-3,9	-4,1	-1,2	13,8
Zona euro	-6,5	4,6	4,3	12,6	-0,4	-0,3	2,2	-4,0	-4,4	-1,2	14,3
España	-10,8	6,2	5,8	17,1	0,0	-0,4	2,8	-8,6	-8,9	-4,2	19,8
Alemania	-4,8	3,6	4,1	9,0	0,7	-2,0	1,6	-3,7	-2,9	-3,1	9,4
Francia	-8,0	5,8	4,2	18,6	-1,1	0,0	1,1	-3,6	-4,3	1,5	18,7
Italia	-8,9	4,9	4,2	16,0	-1,8	0,2	2,7	-5,2	-6,5	-0,7	17,3
R. Unido	-9,8	7,0	4,8	16,0	1,3	-1,6	4,8	-8,6	-7,3	-6,1	22,2
EEUU	-3,5	7,0	4,9	7,5	1,1	1,5	1,6	-2,9	-2,3	0,5	12,2
Japón	-4,7	2,8	3,0	5,4	2,8	-1,1	0,5	-5,5	-0,9	-1,3	7,6
China	2,3	8,1	5,7	2,8	3,0	0,4	1,3	4,9	6,5	18,3	7,9
Brasil	-4,1	5,3	1,9	7,7	3,1	1,2	-0,1	-3,9	-1,2	2,3	12,4
México	-8,3	6,3	4,2	12,7	3,3	1,1	1,5	-8,7	-4,6	-2,7	19,5
Total PIB Mundial	-3,2	6,0	4,9								
Comercio Mundial	-8,3	9,7	7,0								

(¹) Tasas de variación interanual en porcentaje a precios constantes.

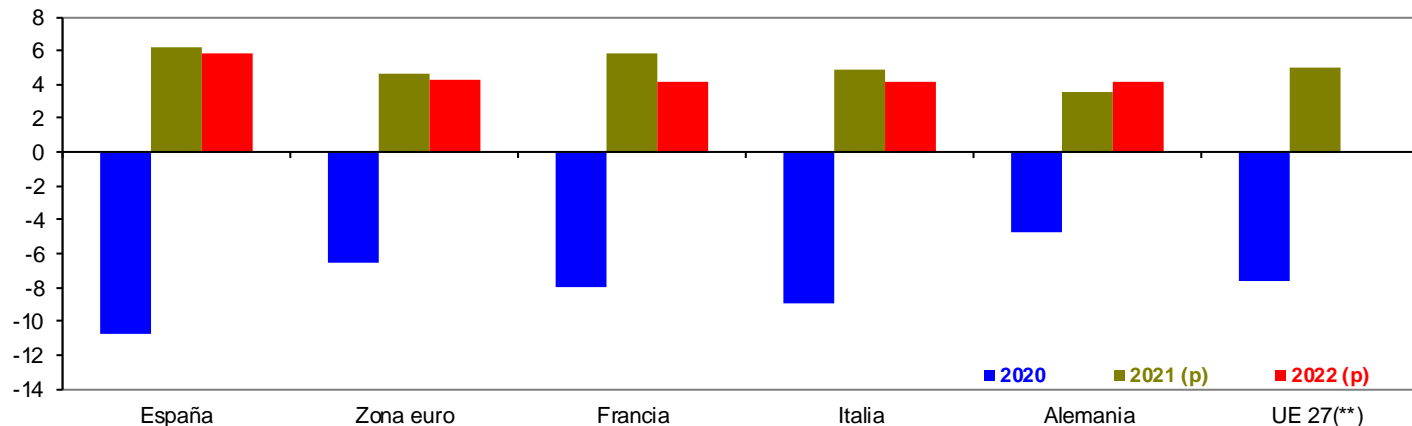
(^{**}) UE 27 (dato agregado) (FMI, octubre 2020)

(^P) Proyecciones del FMI (julio 2021)

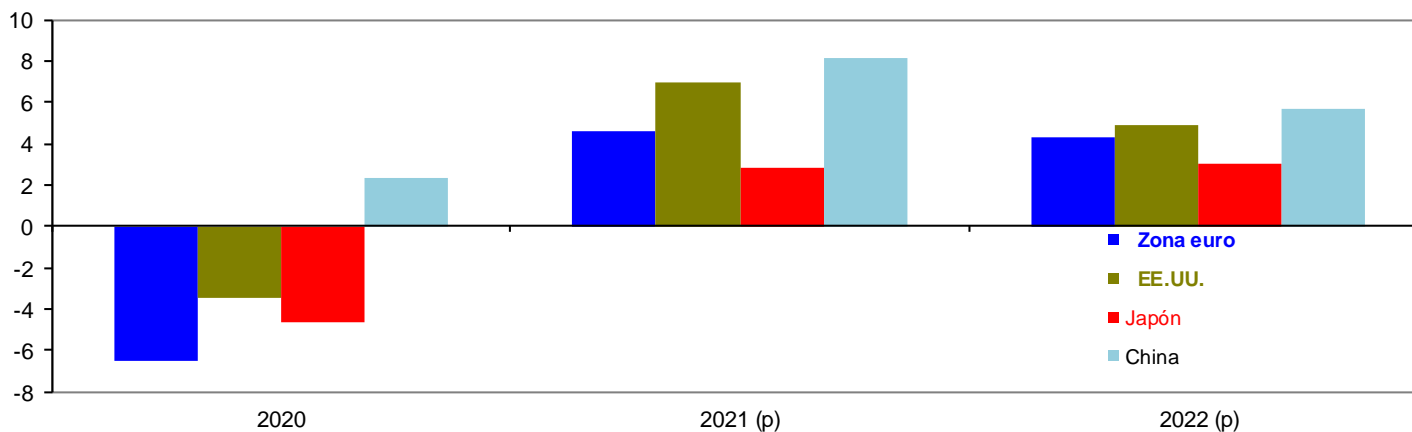
Fuente: FMI (para datos anuales), Eurostat y estadísticas nacionales (Japón, China, Brasil y México).

2.1. Producto Interior Bruto (II)

Crecimiento del PIB real en la Unión Europea



Crecimiento del PIB real: desglose por principales áreas geográficas mundiales



Fuente: Fondo Monetario Internacional (julio 2021), excepto para la UE 27 (octubre 2020)

2.2. Comercio de mercancías

	Exportaciones (variación anual, %)			Importaciones (variación anual, %)		
	Julio 2021	12 últimos meses	Enero-Julio 2021	Julio 2021	12 últimos meses	Enero-Julio 2021
España	13,6	10,7	21,7	18,9	6,3	20,1
Alemania	12,4	7,2	16,1	16,6	7,6	15,6
Francia ⁽¹⁾	8,5	4,5	16,1	8,9	5,8	16,6
Italia	16,1	11,8	22,8	23,8	10,6	24,0
Zona euro ⁽²⁾	13,8	8,0	17,3	16,6	7,6	17,8
UE-27 ⁽³⁾	13,5	8,6	17,7	16,8	8,4	18,5
Reino Unido	7,7	-1,2	9,2	3,2	3,0	6,0
Estados Unidos	27,9	9,0	23,8	18,6	13,4	23,1
China	8,1	n.d.	24,5	16,1	n.d.	24,4
Japón	37,0	11,6	25,1	28,5	1,4	14,4

Fuente: M^p de Industria, Comercio y Turismo, con datos de fuentes de estadísticas nacionales.

(1)Francia, excluido el material de defensa

(2)Incluye ventas extra-zona euro y ventas entre países de la zona euro

(3)Incluye ventas extra-UE y ventas entre países de la UE

2.3. Balanza de pagos de la zona euro

	Zona euro ^(*) : Saldo de la Cuenta Corriente + Capital (miles de mill. €)									
	Anual		Trimestral					Mensual		2021 Ene-Jul
	2019	2020	20.II	20.III	20.IV	21.I	21.II	21. Jun	21. Jul	
Balanza Comercial	314,7	340,8	56,6	94,7	113,1	92,9	74,0	27,8	31,0	197,9
Balanza de Servicios	63,9	36,6	13,8	20,5	15,1	16,1	29,5	10,8	12,1	57,6
Renta primaria	56,5	32,7	-5,0	0,1	18,5	20,8	-9,0	-3,6	-0,5	11,3
Renta secundaria	-152,9	-162,4	-35,7	-30,5	-48,5	-57,2	-32,9	-11,0	-12,4	-102,4
B. Cuenta Corriente	282,2	247,7	29,7	84,7	98,2	72,6	61,6	24,0	30,2	164,4
B. Capital	-26,2	-3,3	-4,7	1,1	-0,9	3,4	4,9	1,7	0,9	9,2
Cap(+) ó Nec(-) financiación	256,0	244,4	25,0	85,8	97,3	76,0	66,5	25,7	31,0	173,5

(*) Balanza de pagos de la zona euro frente al Resto del Mundo

Fuente: Banco Central Europeo

2.4. Principales exportadores mundiales (I). Comercio de mercancías

	Cuota (% sobre total de exportaciones mundiales de mercancías)					Dif. 20-19	Ranking 2020
	2016	2017	2018	2019	2020		
China	13,1	12,8	12,7	13,1	14,7	1,6	1
Estados Unidos	9,0	8,7	8,5	8,6	8,1	-0,5	2
Alemania	8,3	8,2	8,0	7,8	7,8	0,0	3
Países Bajos	3,6	3,7	3,7	3,7	3,8	0,1	4
Japón	4,0	3,9	3,8	3,7	3,6	-0,1	5
Hong Kong	3,2	3,1	2,9	2,8	3,1	0,3	6
Corea del Sur	3,1	3,2	3,1	2,9	2,9	0,1	7
Italia	2,9	2,9	2,8	2,8	2,8	0,0	8
Francia	3,1	3,0	3,0	3,0	2,8	-0,2	9
Bélgica	2,5	2,4	2,4	2,4	2,4	0,0	10
México	2,3	2,3	2,3	2,4	2,4	0,0	11
Reino Unido	2,6	2,5	2,5	2,5	2,3	-0,2	12
Canadá	2,4	2,4	2,3	2,3	2,2	-0,1	13
Singapur	2,1	2,1	2,1	2,1	2,1	0,0	14
Taiwán	1,7	1,8	1,7	1,7	2,0	0,2	15
Rusia	1,8	2,0	2,3	2,2	1,9	-0,3	16
Suiza	1,9	1,7	1,6	1,7	1,8	0,2	17
España	1,8	1,8	1,8	1,8	1,7	0,0	18
Emiratos Árabes U.	1,8	1,8	2,0	2,0	1,7	-0,3	19
Vietnam	1,1	1,2	1,2	1,4	1,6	0,2	20

Fuente: OMC (mayo 2021)

2.4. Principales exportadores mundiales (II). Comercio de servicios

	Cuota (% sobre total de exportaciones mundiales de servicios)					Dif. 20-19	Ranking 2020
	2016	2017	2018	2019	2020		
Estados Unidos	15,2	14,9	14,0	13,9	13,6	-0,3	1
Reino Unido	7,1	6,7	6,8	6,5	6,7	0,2	2
Alemania	5,8	5,8	5,8	5,7	6,2	0,6	3
China	4,1	4,2	4,4	4,6	5,7	1,1	4
Países Bajos	3,8	4,0	4,3	4,5	5,2	0,7	5
Francia	5,2	5,0	5,0	4,8	5,0	0,2	6
Irlanda	3,0	3,4	3,7	4,0	4,9	0,9	7
India	3,2	3,4	3,4	3,5	4,2	0,7	8
Singapur	3,0	3,1	3,4	3,5	3,8	0,3	9
Japón	3,4	3,3	3,2	3,3	3,1	-0,2	10
Bélgica	2,1	2,1	2,0	1,9	2,3	0,3	11
Luxemburgo	1,9	1,9	1,8	1,8	2,3	0,4	12
Suiza	2,5	2,3	2,2	2,1	2,2	0,1	13
España	2,6	2,6	2,6	2,6	1,8	-0,7	14
Corea del Sur	1,9	1,6	1,7	1,7	1,8	0,1	15
Italia	2,0	2,1	2,0	2,0	1,7	-0,2	16
Canadá	1,7	1,7	1,7	1,7	1,7	0,0	17
Dinamarca	1,3	1,3	1,4	1,4	1,5	0,1	18
Suecia	1,4	1,3	1,2	1,2	1,4	0,1	19
Polonia	1,0	1,1	1,1	1,1	1,3	0,2	20

Fuente: OMC (mayo 2021)

2.5. Principales exportadores mundiales. Mercancías y Servicios

	Cuota (% sobre total de exportaciones mundiales de mercancías y servicios)					Dif. 20-19	Ranking 2020
	2016	2017	2018	2019	2020		
China	10,9	10,7	10,8	11,1	12,8	1,7	1
Estados Unidos	10,5	10,2	9,8	9,9	9,3	-0,6	2
Alemania	7,7	7,6	7,5	7,3	7,5	0,2	3
Países Bajos	3,6	3,8	3,9	3,9	4,1	0,2	4
Japón	3,9	3,8	3,6	3,6	3,5	-0,1	5
Francia	3,6	3,5	3,5	3,4	3,3	-0,2	6
Reino Unido	3,6	3,5	3,5	3,5	3,3	-0,2	7
Hong Kong	2,9	2,8	2,7	2,5	2,7	0,2	8
Corea del Sur	2,8	2,9	2,8	2,6	2,7	0,1	9
Italia	2,7	2,7	2,6	2,6	2,6	0,0	10
Singapur	2,3	2,3	2,4	2,4	2,4	0,0	11
Bélgica	2,4	2,3	2,3	2,3	2,4	0,1	12
India	2,0	2,1	2,1	2,1	2,1	0,0	13
Canadá	2,3	2,2	2,2	2,2	2,1	-0,1	14
México	1,9	1,9	1,9	2,0	1,9	0,0	15
Suiza	2,0	1,8	1,7	1,8	1,9	0,1	16
España	2,0	2,0	2,0	2,0	1,8	-0,2	17
Taiwán	1,5	1,6	1,5	1,5	1,7	0,2	18
Rusia	1,6	1,8	2,0	1,9	1,7	-0,2	19
Polonia	1,2	1,3	1,3	1,3	1,5	0,2	20

Fuente: OMC

2.6. Ranking mundial en PIB a precios corrientes.

	Cuota (% sobre total PIB mundial)					Dif. 20-19	Ranking 2020
	2016	2017	2018	2019	2020		
Estados Unidos	24,61	24,18	24,00	24,54	24,76	0,22	1
China	14,74	15,17	16,12	16,42	17,42	1,00	2
Japón	6,57	6,10	5,86	5,89	5,97	0,08	3
Alemania	4,55	4,55	4,62	4,42	4,50	0,08	4
Reino Unido	3,55	3,30	3,33	3,24	3,21	-0,04	5
India	3,01	3,28	3,14	3,29	3,20	-0,08	6
Francia	3,25	3,21	3,25	3,11	3,07	-0,04	7
Italia	2,46	2,43	2,44	2,30	2,23	-0,07	8
Canadá	2,01	2,04	2,00	1,99	1,94	-0,05	9
Corea del Sur	1,97	2,01	2,01	1,89	1,93	0,04	10
Rusia	1,68	1,95	1,92	1,93	1,74	-0,19	11
Brasil	2,36	2,55	2,23	2,15	1,70	-0,45	12
Australia	1,66	1,71	1,65	1,59	1,61	0,01	13
España	1,62	1,62	1,66	1,60	1,51	-0,08	14
México	1,42	1,43	1,42	1,45	1,27	-0,18	15
Indonesia	1,22	1,26	1,21	1,28	1,25	-0,03	16
Países Bajos	1,03	1,03	1,06	1,04	1,08	0,04	17
Suiza	0,91	0,87	0,86	0,84	0,88	0,05	18
Turquía	1,14	1,06	0,91	0,87	0,85	-0,02	19
Arabia Saudí	0,85	0,85	0,92	0,91	0,83	-0,08	20

Fuente: FMI (abril 2021)

2.7.

Cuota de exportaciones españolas de mercancías

	Datos anuales						Datos trimestrales			
	2015	2016	2017	2018	2019	2020	II/20	III/20	IV/20	I/21
Mundo	1,70	1,81	1,80	1,77	1,76	1,75	1,67	1,72	1,80	1,81
UE-27	3,45	3,62	3,65	3,56	3,63	3,66	3,60	3,76	3,85	3,81
UEM	3,83	4,04	4,07	3,98	4,06	4,14	4,00	4,22	4,31	4,24
Alemania	2,80	2,93	3,08	3,02	3,05	3,06	3,00	3,05	3,13	3,07
Francia	6,83	7,08	7,17	7,12	7,14	7,88	7,80	8,12	8,42	8,15
Italia	5,01	5,39	5,33	4,87	5,42	5,30	5,06	5,27	5,58	5,48
Países Bajos	1,64	1,72	1,69	1,70	1,71	1,70	1,71	1,61	1,74	1,88
Bélgica	1,83	2,38	2,32	2,24	2,36	2,30	2,29	2,34	2,44	2,43
Portugal	33,03	33,12	32,29	31,51	30,52	32,63	33,36	33,23	34,31	32,13
Polonia	2,28	2,34	2,43	2,35	2,35	2,43	2,48	2,28	2,50	2,50

Fuente: elaboración propia, a partir de datos EUROSTAT y OMC

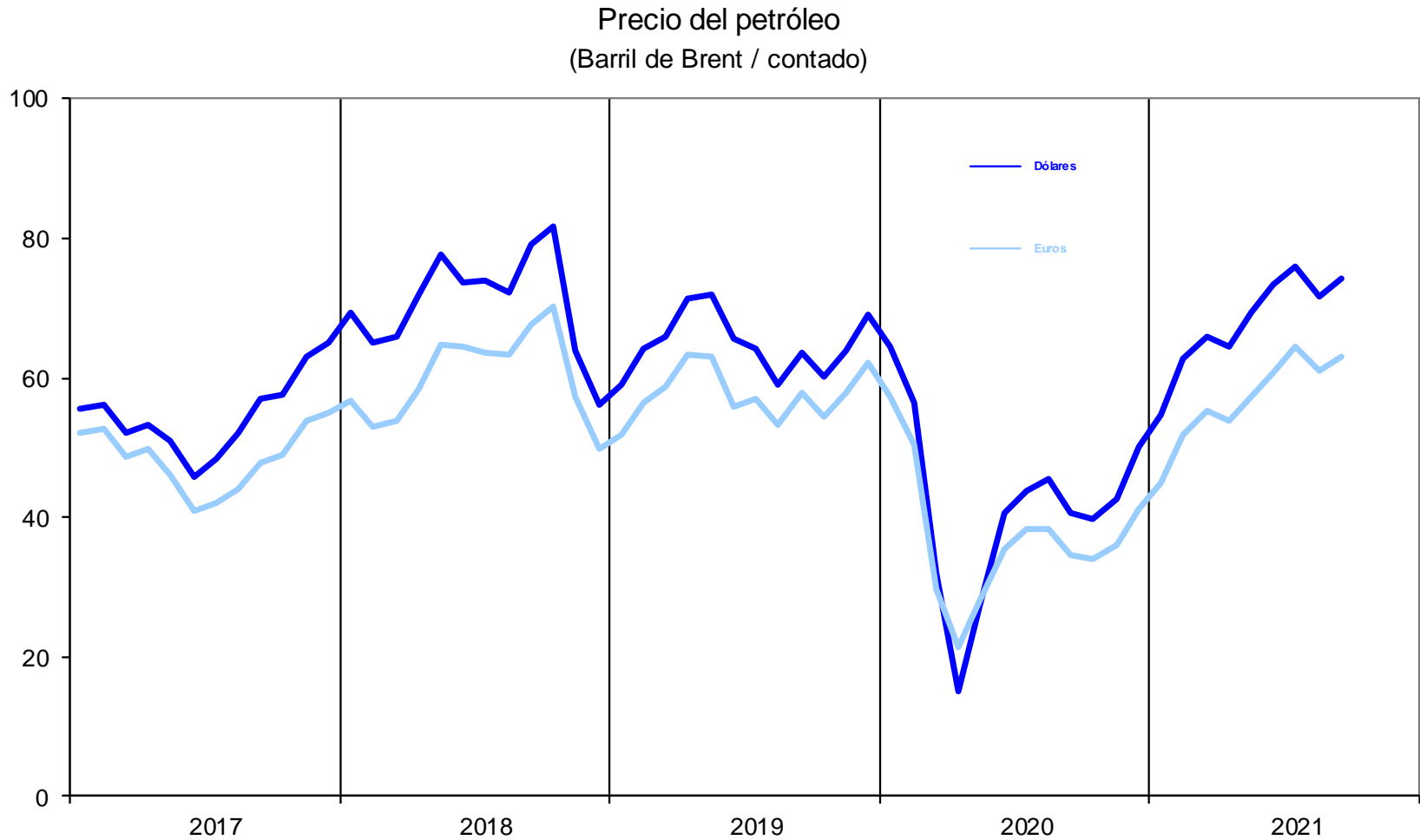
2.8. Precio del petróleo (I)

		Precio en dólares		Precio en euros	
		\$ / barril	tva (%)	€ / barril	tva (%)
Anual	2018	70,9	30,6	60,4	25,6
	2019	64,8	-8,6	57,2	-5,3
	2020	41,5	-36,0	36,4	-36,4
Trimestral	20. IV	44,1	-31,4	37,0	-34,5
	21. I	61,1	19,8	50,7	10,4
	21. II	69,1	148,4	57,3	126,8
	21. III	74,0	70,9	62,8	69,5
Mensual	21. Abril	64,4	326,5	53,8	150,0
	21. Mayo	69,5	150,0	57,2	101,5
	21. Junio	73,3	81,0	60,8	71,4
	21. Julio	76,1	73,3	64,4	68,1
	21. Agosto	71,8	58,1	61,0	58,9
	21. Septiembre	74,2	82,3	63,1	82,7

tva (%): tasa de variación interanual, en porcentaje

Fuente: Secretaría de Estado de Economía y Apoyo a la Empresa

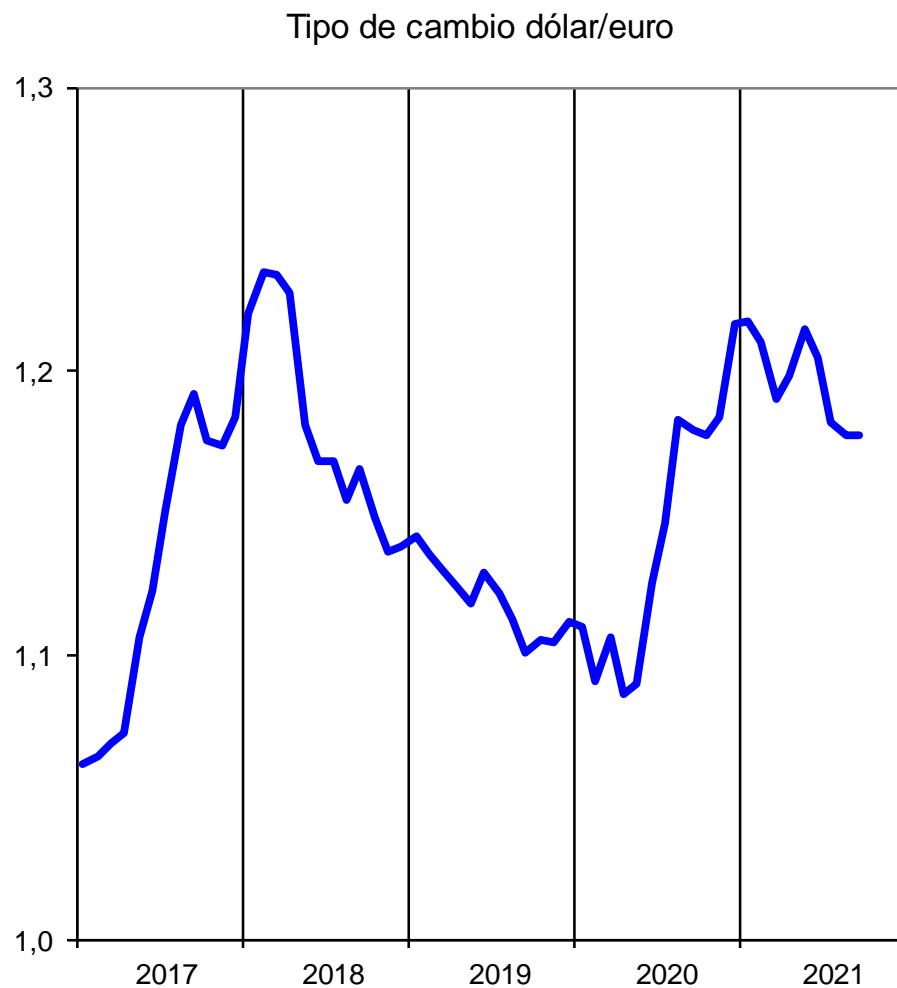
2.8. Precio del petróleo (II)



Fuente: Banco Central Europeo y Secretaría de Estado de Economía y Apoyo a la Empresa

2.9. Tipo de cambio dólar/euro

		\$ US / €	tva (%)
Anual	2018	1,181	4,5
	2019	1,119	-5,2
	2020	1,141	2,0
Trimestral	20. IV	1,193	7,7
	21. I	1,206	9,4
	21. II	1,206	9,6
	21. III	1,179	0,8
Mensual	21. Abr	1,198	10,3
	21. May	1,215	11,4
	21. Jun	1,205	7,0
	21. Jul	1,182	3,1
	21. Ago	1,177	-0,5
	21. Sep	1,177	-0,2



Fuente: Banco Central Europeo

tva (%): tasa de variación interanual, en porcentaje
Fuente: Banco Central Europeo