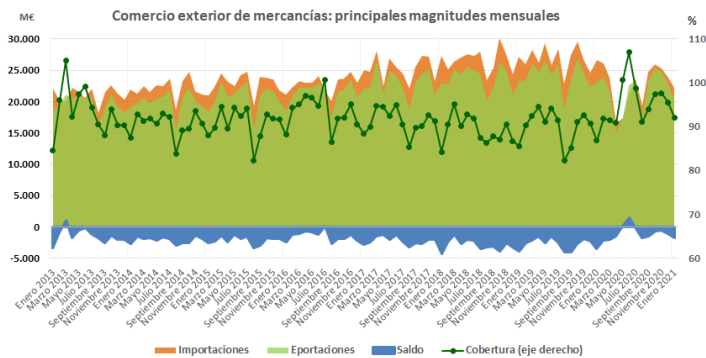


Enero de 2021: resultados generales

Cuadro 1: Principales magnitudes mensuales

PERIODO	EXPORTACIONES			IMPORTACIONES			SALDO			COBERTURA %
	Millones €	tvm (%)	tva (%)	Millones €	tvm (%)	tva (%)	Millones €	tvm (%)	tva (%)	
2012 (Ene)	17.570,5	2,6	5,8	21.212,1	-0,4	-3,5	-3.641,6	12,7	32,3	82,8
2013 (Ene)	18.698,9	5,0	6,4	22.094,3	15,4	4,2	-3.395,4	-156,2	6,8	84,6
2014 (Ene)	19.156,9	4,4	2,4	21.886,0	7,6	-0,9	-2.729,0	-38,2	19,6	87,5
2015 (Ene)	18.484,1	-3,8	-3,5	21.010,6	-0,8	-4,0	-2.526,5	-28,9	7,4	88,0
2016 (Ene)	18.590,9	-7,0	0,6	21.081,9	-3,4	0,3	-2.491,0	-35,5	1,4	88,2
2017 (Ene)	22.109,2	5,9	18,9	25.015,6	8,6	18,7	-2.906,4	-34,0	-16,7	88,4
2018 (Ene)	23.005,1	8,6	4,1	27.312,6	17,6	9,2	-4.307,5	-110,7	-48,2	84,2
2019 (Ene)	23.280,4	10,5	1,2	27.204,3	11,9	-0,4	-3.923,9	-21,2	8,9	85,6
2020 (Ene)	23.142,4	2,6	2,7	26.649,9	8,1	-1,3	-3.507,5	-67,5	21,8	86,8
2021 (Ene)*	20.497,6	-9,9	-11,4	22.266,7	-6,6	-16,4	-1.769,1	-64,9	49,6	92,1

\*Datos provisionales. A efectos de cálculo, la variación interanual, se hace con los datos provisionales del año anterior



- En el mes de enero, las **exportaciones** españolas de mercancías **disminuyeron un 11,4%** en términos interanuales, alcanzando los **20.497,6** millones de euros. En términos desestacionalizados se redujeron un 6,6% en tasa interanual. En comparación con el mes de diciembre, se redujeron un 9,9% (-1,6% en tasa mensual desestacionalizada).
- Las **importaciones** en enero de 2021 (**22.266,7** millones de euros) **se redujeron un 16,4%** en términos interanuales (disminuyeron un 10,9% en tasa interanual desestacionalizada) y un 6,6% intermensualmente (-1,8% en tasa intermensual desestacionalizada).

- El **saldo comercial** registró en enero de 2021 un **déficit de 1.769,1** millones de euros, un 49,6% menor que el del mismo mes de 2020 (déficit de 3.507,5 millones de euros, datos provisionales). La **tasa de cobertura** se situó en el 92,1%, 5,2 puntos porcentuales más que en enero de 2020 (86,8%, datos provisionales). El **saldo no energético** arrojó un **déficit de 253,0** millones de euros (déficit de 1.295,1 millones de euros en enero de 2020, datos provisionales) y se redujo un **31,5% el déficit energético**.
- El descenso de las exportaciones de España es superior al de **Francia** (-9,6% interanual) y **Alemania** (-8,0%). Los datos de la **UE-27**, la **zona euro** e **Italia** no están disponibles en la fecha de publicación de este informe.
- Fuera de la UE, decrecieron las exportaciones de **Estados Unidos** (-1,1% interanual) y **Reino Unido** (-24,9%) mientras que aumentaron las de **Japón** (6,4%). Los datos de **China** no están disponibles en la fecha de publicación de este informe (cuadro 2).

Cuadro 2: Comparativa internacional

País	EXPORTACIONES	IMPORTACIONES
	Enero 2021	
<b>España</b>	-11,4	-16,4
<b>Alemania</b>	-8,0	-9,8
<b>Francia (1)</b>	-9,6	-10,0
<b>Italia</b>	n.d.	n.d.
<b>Zona euro (2)</b>	n.d.	n.d.
<b>UE-27 (3)</b>	n.d.	n.d.
<b>Reino Unido</b>	-24,9	-14,4
<b>Estados Unidos</b>	-1,1	4,3
<b>China</b>	n.d.	n.d.
<b>Japón</b>	6,4	-9,5

Fuente: elaboración propia con datos nacionales provisionales

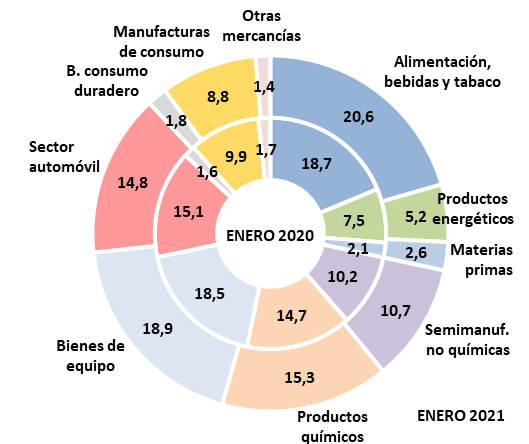
(1) Francia, excluido el material de defensa

(2) Incluye ventas extra-zona euro y ventas entre países de la zona euro

(3) Incluye ventas extra-UE y ventas entre países de la UE

Análisis sectorial

Gráfico 2: Exportaciones (% sobre total)



- El **sector con una mayor contribución positiva** a la tasa de variación anual de las exportaciones en enero (-11,4%) fue **materias primas** (0,2 puntos).
- Por el contrario, los **sectores con mayor contribución negativa** fueron: **productos energéticos** (-2,9 puntos), **manufacturas de consumo** (-2,2 puntos), **sector automóvil** (-2,0 puntos) y **bienes de equipo** (-1,7 puntos).
- Las principales contribuciones por subsectores fueron:

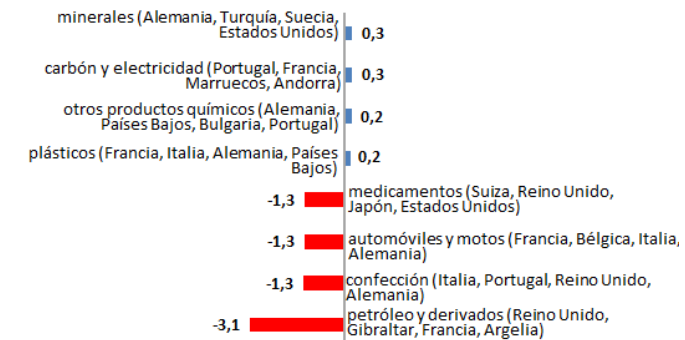
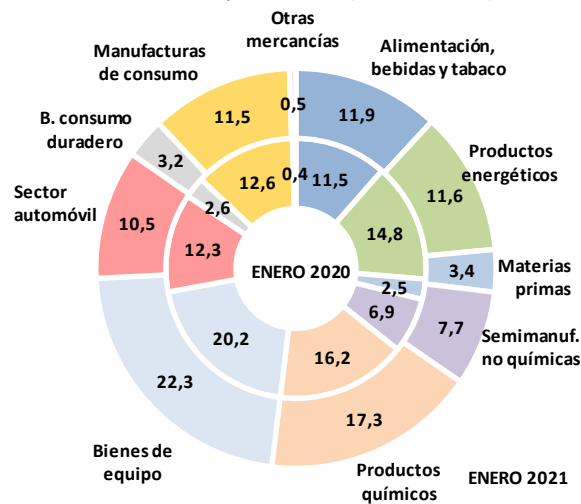
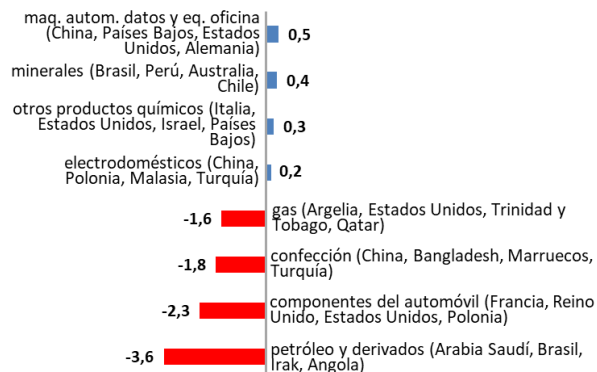


Gráfico 3: Importaciones (% sobre total)



- En cuanto a las importaciones, las principales contribuciones positivas provinieron de los sectores de **materias primas** (contribución de 0,3 puntos) y **bienes de consumo duradero** (contribución de 0,1 puntos).
- Las mayores contribuciones negativas provinieron del sector de **productos energéticos** (contribución de -5,1 puntos), **sector automóvil** (contribución de -3,5 puntos), **manufacturas de consumo** (contribución de -2,9 puntos) y **productos químicos** (contribución de -1,7 puntos).

Por subsectores, las contribuciones fueron:



### Análisis geográfico

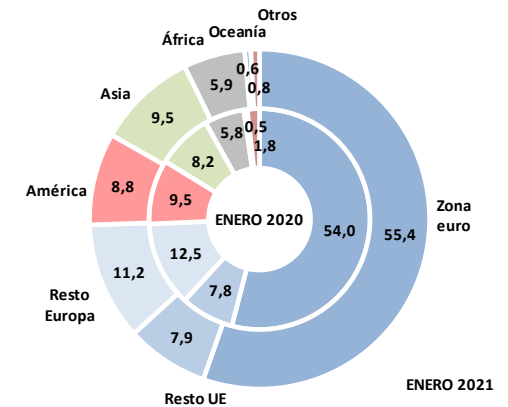
Cuadro 3: Exportaciones por áreas

	% total	tva (%)	contrib.
<b>EUROPA</b>	<b>74,5</b>	<b>-11,2</b>	<b>-8,3</b>
UNIÓN EUROPEA	63,2	-9,4	-5,8
ZONA EURO	55,4	-9,3	-5,0
Alemania	12,3	-5,9	-0,7
Francia	16,5	-8,0	-1,3
Italia	8,3	-10,3	-0,8
Portugal	7,7	-11,1	-0,9
RESTO UE (*)	7,9	-10,7	-0,8
RESTO EUROPA	11,2	-20,2	-2,5
Reino Unido	5,8	-23,0	-1,5
Turquía	1,8	6,8	0,1
<b>AMÉRICA</b>	<b>8,8</b>	<b>-17,7</b>	<b>-1,7</b>
AMÉRICA DEL NORTE	4,6	-17,6	-0,9
EEUU	4,0	-17,0	-0,7
AMÉRICA LATINA	4,0	-19,0	-0,8
Brasil	0,7	-22,8	-0,2
México	1,1	-28,5	-0,4
<b>ASIA</b>	<b>9,5</b>	<b>3,3</b>	<b>0,3</b>
ASIA (exc. Oriente Medio)	7,2	5,5	0,3
China	3,2	25,9	0,6
Japón	0,9	-17,4	-0,2
ORIENTE MEDIO	2,4	-2,9	-0,1
Arabia Saudí	0,6	3,4	0,0
<b>ÁFRICA</b>	<b>5,9</b>	<b>-10,6</b>	<b>-0,6</b>
Marruecos	2,9	-10,8	-0,3
<b>OCEANÍA</b>	<b>0,6</b>	<b>-3,2</b>	<b>0,0</b>
<b>OTROS</b>	<b>0,8</b>	<b>-58,6</b>	<b>-1,0</b>
<b>TOTAL</b>	<b>100,0</b>	<b>-11,4</b>	<b>-11,4</b>
Pro memoria: EXTRA UE	36,8	-14,7	-5,6

- En enero de 2021, en términos interanuales **creció el peso de nuestras exportaciones hacia países comunitarios**. La participación de las exportaciones a la UE se situó en el 63,2% del total, porcentaje mayor que el 61,8% registrado en enero de 2020. Este incremento de peso se distribuyó entre la **zona euro** (55,4% frente al 54,0% del mismo mes del año anterior) y el **resto de la Unión Europea** (7,9% frente al 7,8% de enero de 2020) (gráfico 4).

- Las exportaciones dirigidas a la **Unión Europea** disminuyeron a tasas interanuales de 9,4%, las destinadas a la **zona euro** cayeron un 9,3% y las dirigidas al **resto de la Unión Europea** se redujeron un 10,7%, en enero de 2021. En relación a nuestros principales socios, disminuyeron las ventas a **Portugal** (-11,1%), **Italia** (-10,3%), **Francia** (-8,0%) y **Alemania** (-5,9%). En el resto de Europa, las ventas a **Turquía** subieron un 6,8% y las ventas a **Reino Unido** disminuyeron un 23,0%.

Gráfico 4: Exportaciones por áreas (% sobre total)



- Fuera de Europa, disminuyeron las exportaciones a todas las grandes categorías de zonas excepto a **Asia excluido Oriente Medio** (5,5%). En más detalle, disminuyeron las exportaciones a **América Latina** (-19,0%), **América del Norte** (-17,6%), **África** (-10,6%), **Oceanía** (-3,2%) y **Oriente Medio** (-2,9%).

- Por países, destacan positivamente los aumentos a **Vietnam** (51,8%), **China** (25,9%), **Taiwán** (24,9%), **Chile** (13,2%), **Australia** (10,1%), **Egipto** (5,9%), **Perú** (4,8%) y **Arabia Saudí** (3,4%), y negativamente **Argelia** (-36,9%), **Singapur** (-29,3%), **Indonesia** (-29,1%), **México** (-28,5%), **Brasil** (-22,8%), **Canadá** (-21,0%), **Japón** (-17,4%), **Estados Unidos** (-17,0%) y **Marruecos** (-10,8%) (cuadro 3).

- Las contribuciones por países fueron las siguientes:

