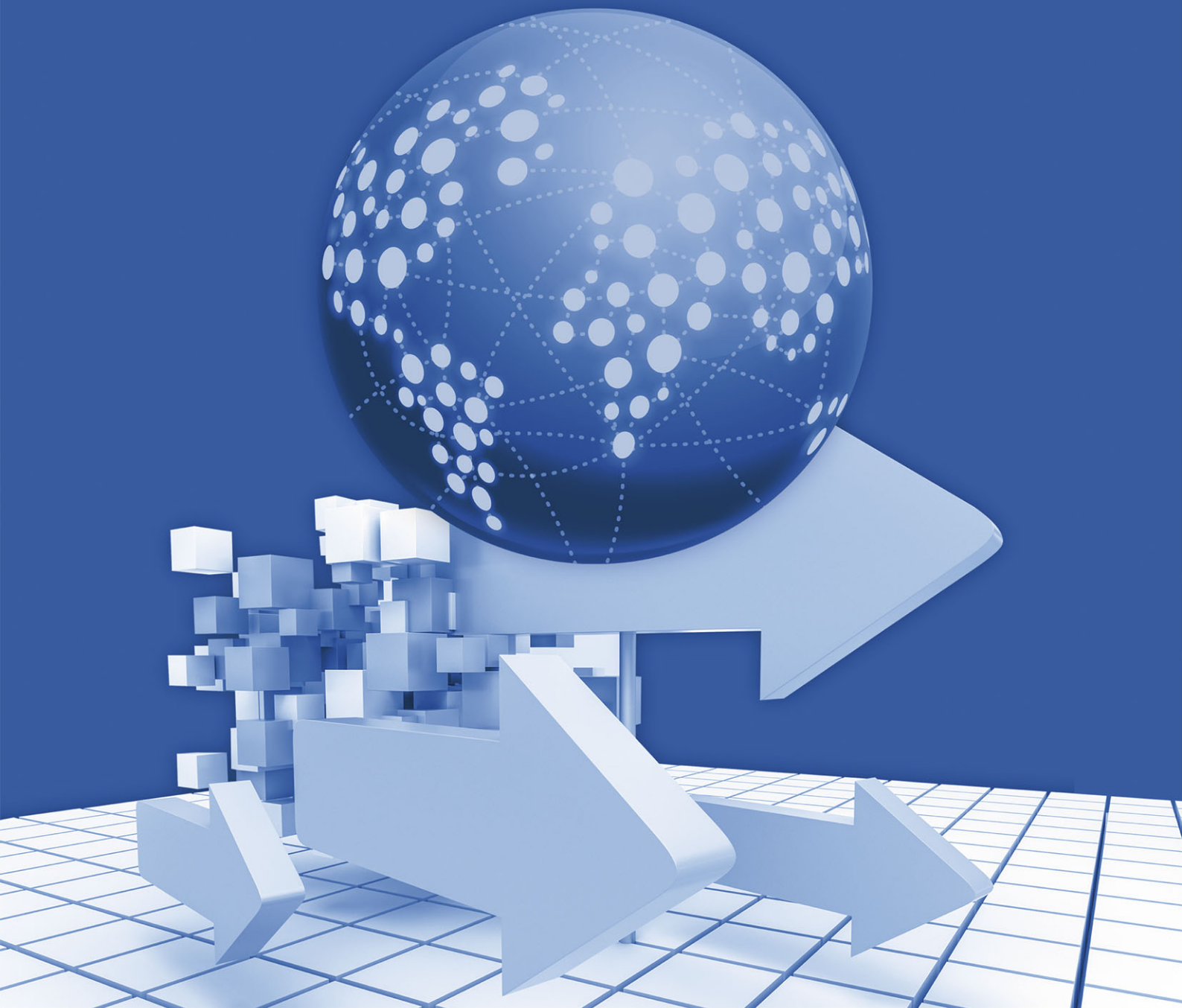


COMEX

Informe Mensual
de Comercio Exterior



Informe Mensual de Comercio Exterior Julio de 2025



GOBIERNO
DE ESPAÑA

MINISTERIO
DE ECONOMÍA, COMERCIO
Y EMPRESA



Informe elaborado por:
Subdirección General de Estudios y Prospección Comercial.
Secretaría de Estado de Comercio.

DIRECCIÓN EJECUTIVA
Miguel Fabián Salazar



MINISTERIO
DE ECONOMÍA, COMERCIO
Y EMPRESA

DISTRIBUCIÓN
Secretaría General Técnica, Centro de Publicaciones
Ministerio de Economía, Comercio y Empresa
Paseo de la Castellana 162, planta 3, 28071 Madrid
Teléfonos: 91 603 7993 / 91 603 7245
distribucionpublicaciones@economia.gob.es

eNIPO: 221-24-005-2

Papel: Exterior estucado mate ecológico (70.102/150)
Interior offset ecológico (70.100)

Impresión y maquetación: Centro de Impresión Digital y Diseño,
Secretaría de Estado de Comercio.

INFORME MENSUAL DE COMERCIO EXTERIOR

Julio de 2025

CONTENIDO

1.	Principales magnitudes mensuales.....	2
2.	Principales magnitudes anuales y del acumulado del año.....	2
3.	Desglose por productos energéticos y no energéticos. Julio de 2025.....	3
4.	Desglose por productos energéticos y no energéticos. Enero-julio de 2025.....	3
5.	Evolución del saldo comercial: energético y no energético.....	3
6.	Resumen por sectores económicos. Julio de 2025.....	4
7.	Resumen por sectores económicos. Enero-julio de 2025.....	5
8.	Resumen geográfico. Julio de 2025.....	6
9.	Resumen geográfico. Enero-julio de 2025.....	7
10.	Comercio con países y áreas con acuerdos de libre comercio. Julio de 2025.....	8
11.	Comercio con países y áreas con acuerdos de libre comercio. Enero-julio de 2025.....	8
12.	Exportadores y tramos de exportación.....	9
13.	Principales exportadores: concentración de exportaciones.....	9
14.	Exportadores regulares y exportación mínima.....	10
15.	Análisis internacional de exportaciones e importaciones.....	10
16.	Desglose por sectores económicos. Julio de 2025.....	11
17.	Desglose por sectores económicos. Enero-julio de 2025.....	12
18.	Desglose por áreas geográficas. Julio de 2025.....	13
19.	Desglose por áreas geográficas. Enero-julio de 2025.....	14
20.	Desglose por CC. AA. y provincias. Julio de 2025.....	15
21.	Desglose por CC. AA. y provincias. Enero-julio de 2025.....	16
22.	Desglose de principales sectores por CC. AA. Julio de 2025.....	17
23.	Desglose de principales sectores por CC. AA. Enero-julio de 2025.....	18
24.	Desglose de principales sectores por provincias. Julio de 2025.....	19
25.	Desglose de principales sectores por provincias. Enero-julio de 2025.....	21
26.	Nota metodológica.....	23

Fuente: salvo indicación en contrario, los datos de las tablas y gráficos proceden de la [Web Datacomex](#) de la Secretaría de Estado de Comercio con datos del Departamento de Aduanas e II. EE. de la Agencia Tributaria.
Los valores y tasas de 2025 se calculan con datos provisionales

Fecha de publicación: 23 de septiembre de 2025

1. Principales magnitudes mensuales.

PERIODO	EXPORTACIONES			IMPORTACIONES			SALDO (Mill. €)	COBERTURA	
	Millones €	tvm (%)	tva (%)	Millones €	tvm (%)	tva (%)	Millones €	%	
2016 (Jul)	22.154,7	-3,0	-4,9	21.991,8	-8,8	-11,2	162,9	100,7	
2017 (Jul)	22.201,0	-8,4	0,2	24.511,6	-3,9	11,5	-2.310,6	90,6	
2018 (Jul)	24.505,8	-2,2	10,4	28.025,8	2,8	14,3	-3.520,0	87,4	
2019 (Jul)	25.912,1	6,3	5,7	28.330,8	9,4	1,1	-2.418,6	91,5	
2020 (Jul)	23.626,0	5,4	-8,8	23.919,8	12,1	-15,6	-293,9	98,8	
2021 (Jul)	26.746,0	-1,5	13,2	28.871,5	0,8	20,7	-2.125,5	92,6	
2022 (Jul)	32.037,5	-7,4	19,8	38.700,0	-6,3	34,0	-6.662,5	82,8	
2023 (Jul)	30.167,4	-12,8	-5,8	34.887,8	-4,2	-9,9	-4.720,4	86,5	
2024 (Jul)*	33.269,6	0,9	9,3	36.483,3	8,3	3,2	-3.213,8	91,2	
2025 (Jul)*	34.419,0	1,9	3,5	38.428,4	2,9	5,3	-4.009,4	89,6	
Año 2025*	Millones €	tvm (%)	tva (%)	Millones €	tvm (%)	tva (%)	Año 2025*	Año 2024*	%
Enero	29.780,4	0,1	-1,2	35.973,3	6,2	6,2	-6.192,9	-3.728,8	82,8
Febrero	31.973,1	7,4	0,4	35.397,9	-1,6	3,5	-3.424,9	-2.350,1	90,3
Marzo	34.119,9	6,7	8,5	39.601,7	11,9	18,3	-5.481,8	-2.026,2	86,2
TRIM I	95.873,4	-1,8	2,6	110.973,0	0,1	9,3	-15.099,6	-8.105,1	86,4
Abril	32.510,8	-4,7	-4,4	36.393,2	-8,1	-5,8	-3.882,4	-4.655,8	89,3
Mayo	34.999,5	7,7	0,8	37.542,3	3,2	1,3	-2.542,8	-2.348,7	93,2
Junio	33.767,2	-3,5	2,4	37.355,1	-0,5	10,9	-3.587,9	-712,9	90,4
TRIM II	101.277,5	5,6	-0,4	111.290,6	0,3	1,7	-10.013,1	-7.717,4	91,0
Julio	34.419,0	1,9	3,5	38.428,4	2,9	5,3	-4.009,4	-3.213,8	89,6

* Valores y tasas con datos provisionales; tva – tasa de variación anual, tvn – tasa de variación mensual.

2. Principales magnitudes anuales y del acumulado del año.

PERIODO	EXPORTACIONES		IMPORTACIONES		SALDO	COBERTURA
	Millones €	tva (%)	Millones €	tva (%)	Millones €	%
2016	256.393,4	2,6	273.778,6	-0,4	-17.385,2	93,6
2017	276.142,9	7,7	302.431,2	10,5	-26.288,3	91,3
2018	285.260,5	3,3	319.647,3	5,7	-34.386,8	89,2
2019	290.892,8	2,0	322.436,9	0,9	-31.544,1	90,2
2020	263.628,3	-9,4	276.925,1	-14,1	-13.296,9	95,2
2021	314.858,5	19,4	346.283,4	25,0	-31.424,9	90,9
2022	387.599,0	23,1	459.202,6	32,6	-71.603,6	84,4
2023	384.098,4	-0,9	423.723,4	-7,7	-39.625,0	90,6
2024*	384.464,9	0,2	424.740,7	0,1	-40.275,9	90,5
12 últimos meses*	387.659,7	1,6	438.021,5	4,3	-50.361,8	88,5
2016 (Ene-Jul)	151.268,4	1,3	158.779,4	-2,2	-7.511,0	95,3
2017 (Ene-Jul)	163.513,5	8,1	177.211,7	11,6	-13.698,3	92,3
2018 (Ene-Jul)	170.440,0	4,2	188.822,9	6,6	-18.382,9	90,3
2019 (Ene-Jul)	174.649,6	2,5	191.178,8	1,2	-16.529,2	91,4
2020 (Ene-Jul)	148.991,8	-14,7	157.102,0	-17,8	-8.110,1	94,8
2021 (Ene-Jul)	180.617,8	21,2	190.180,5	21,1	-9.562,7	95,0
2022 (Ene-Jul)	223.237,9	23,6	265.202,1	39,4	-41.964,2	84,2
2023 (Ene-Jul)	231.624,1	3,8	252.343,3	-4,8	-20.719,2	91,8
2024 (Ene-Jul)*	228.375,0	-0,9	247.411,3	-1,7	-19.036,2	92,3
2025 (Ene-Jul)*	231.569,9	1,4	260.692,0	5,4	-29.122,2	88,8

* Valores y tasas con datos provisionales; tva – tasa de variación anual.

3. Desglose por productos energéticos y no energéticos. Julio de 2025.

Agrupación*	EXPORTACIONES		IMPORTACIONES		SALDO (Mill. €)	
	Millones €	tva (%)	Millones €	tva (%)	jul-25	jul-24
No energéticos	32.354,7	5,6	33.740,7	6,4	-1.386,0	-1.054,1
Energéticos	2.064,3	-21,3	4.687,7	-2,0	-2.623,4	-2.159,7
COM. DECLARADO	34.419,0	3,5	38.428,4	5,3	-4.009,4	-3.213,8

* Productos energéticos corresponden a la sección 3 de la CUCI Rev. 4.

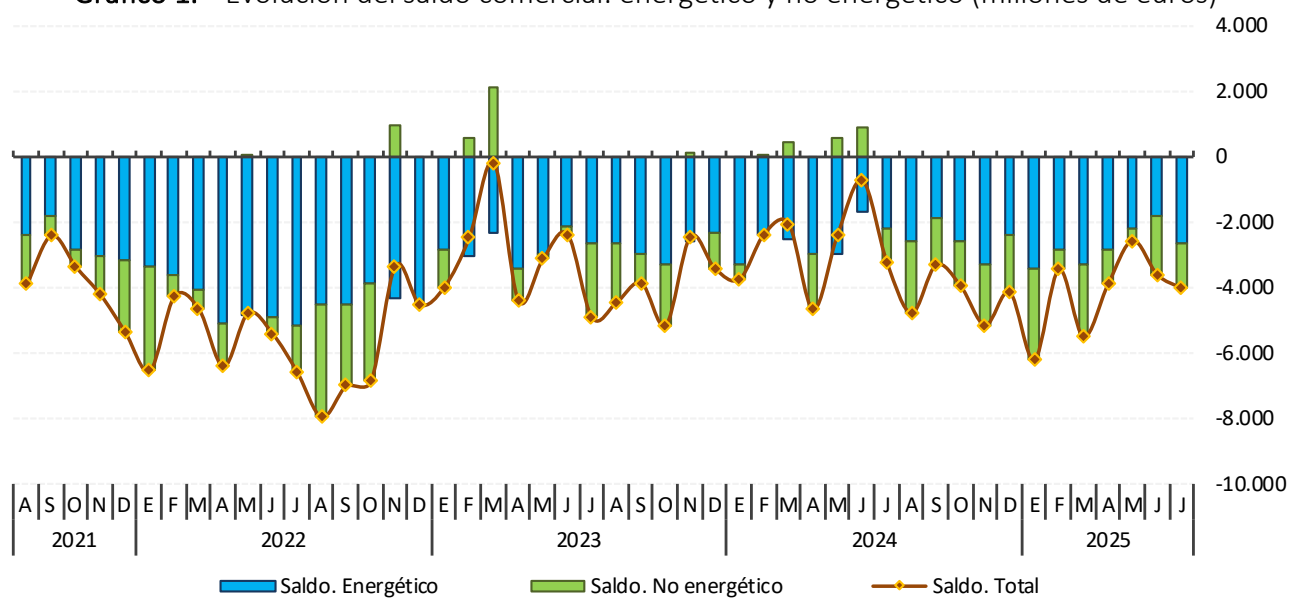
4. Desglose por productos energéticos y no energéticos. Enero-julio de 2025.

Agrupación*	EXPORTACIONES		IMPORTACIONES		SALDO (Mill. €)	
	Millones €	tva (%)	Millones €	tva (%)	Acum. 25	Acum. 24
No energéticos	217.951,8	3,0	228.113,4	7,2	-10.161,7	-1.192,5
Energéticos	13.618,1	-19,0	32.578,6	-6,0	-18.960,5	-17.843,7
COM. DECLARADO	231.569,9	1,4	260.692,0	5,4	-29.122,2	-19.036,2

* Productos energéticos corresponden a la sección 3 de la CUCI Rev. 4.

5. Evolución del saldo comercial: energético y no energético

Gráfico 1. Evolución del saldo comercial: energético y no energético (millones de euros)*



* Serie con datos provisionales. Productos energéticos corresponden a la sección 3 de la CUCI Rev. 4.

6. Resumen por sectores económicos. Julio de 2025.

Sector	EXPORTACIONES			IMPORTACIONES		
	% total	tva (%)	contrib.*	% total	tva (%)	contrib.*
Alimentación, bebidas y tabaco	18,6	8,4	1,5	12,7	4,8	0,6
Productos energéticos	6,0	-21,3	-1,7	12,2	-2,0	-0,3
Materias primas	2,4	1,6	0,0	2,5	-19,8	-0,7
Semimanufacturas no químicas	9,6	-1,6	-0,2	7,5	-1,1	-0,1
Productos químicos	20,1	18,3	3,2	16,8	9,1	1,5
Bienes de equipo	18,7	0,4	0,1	23,7	11,1	2,5
Sector automóvil	12,0	-0,7	-0,1	9,8	5,7	0,6
Bienes de consumo duradero	1,6	2,7	0,0	2,4	2,2	0,1
Manufacturas de consumo	9,0	2,6	0,2	11,6	8,9	1,0
Otras mercancías	2,1	15,1	0,3	0,7	20,0	0,1
TOTAL COMERCIO DECLARADO	100,0	3,5	3,5	100,0	5,3	5,3

* contrib.: contribución a la tasa de variación anual de las exportaciones/importaciones totales, en puntos porcentuales.

Gráfico 2. [Exportaciones \(% sobre total\)](#)

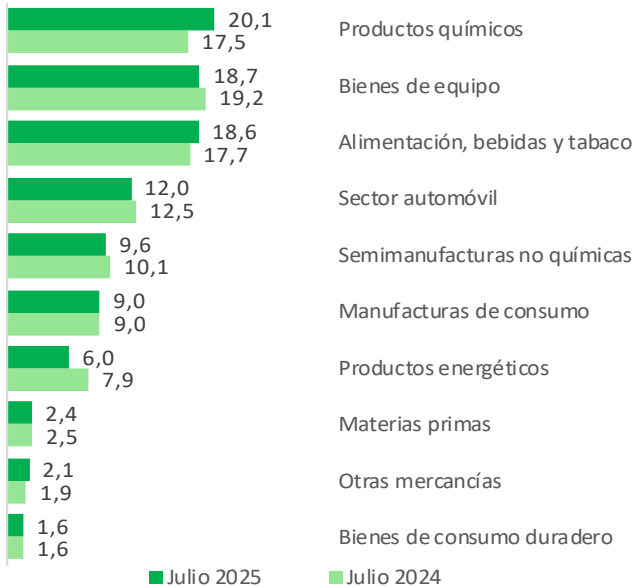


Gráfico 3. [Importaciones \(% sobre total\)](#)

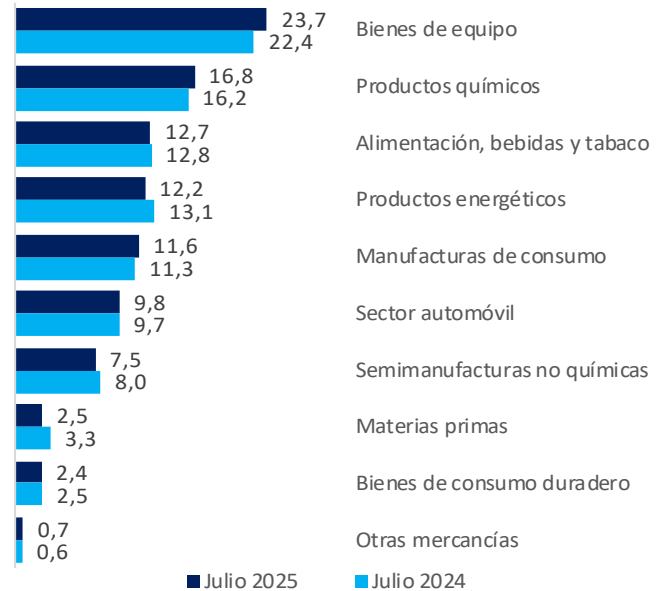


Gráfico 4. [Exportaciones \(contrib. a tva, p.p.\)](#)

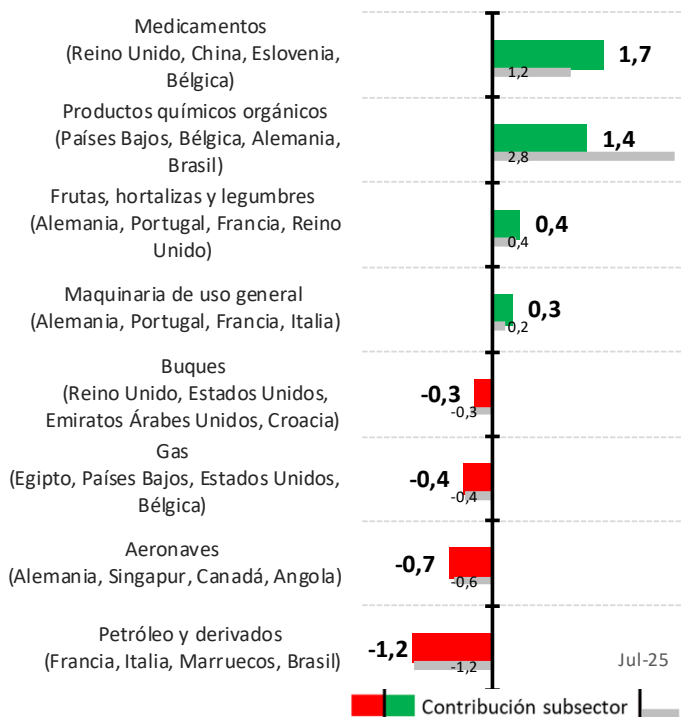
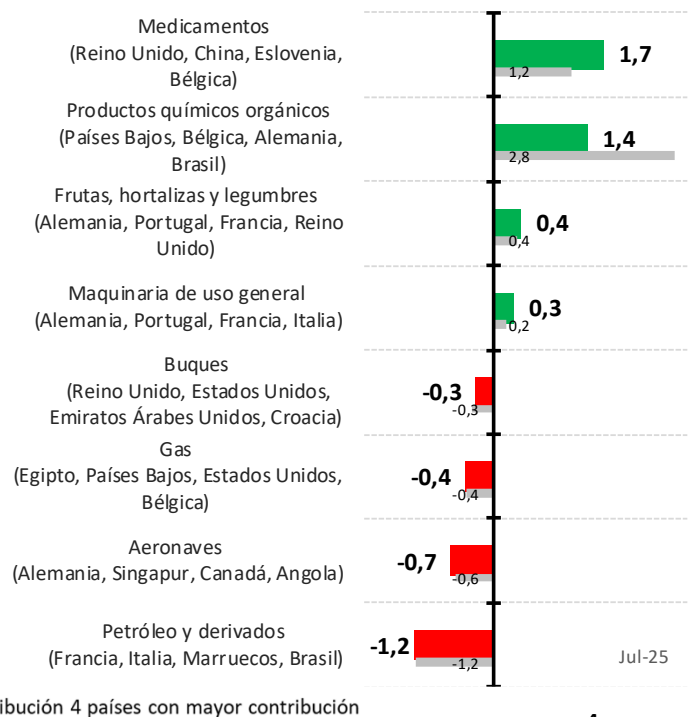


Gráfico 5. [Importaciones \(contrib. a tva, p.p.\)](#)



7. Resumen por sectores económicos. Enero-julio de 2025.

Sector	EXPORTACIONES			IMPORTACIONES		
	% total	tva (%)	contrib.*	% total	tva (%)	contrib.*
Alimentación, bebidas y tabaco	19,7	5,9	1,1	12,8	7,4	0,9
Productos energéticos	5,9	-19,0	-1,4	12,5	-6,0	-0,8
Materias primas	2,4	6,5	0,1	2,9	5,2	0,1
Semimanufacturas no químicas	9,9	1,4	0,1	7,2	1,4	0,1
Productos químicos	17,7	11,1	1,8	16,9	10,3	1,7
Bienes de equipo	19,0	0,0	0,0	23,1	8,7	1,9
Sector automóvil	12,9	-7,8	-1,1	10,5	1,5	0,2
Bienes de consumo duradero	1,5	3,0	0,0	2,5	7,1	0,2
Manufacturas de consumo	8,7	4,1	0,3	10,9	8,7	0,9
Otras mercancías	2,3	16,1	0,3	0,7	27,3	0,2
TOTAL COMERCIO DECLARADO	100,0	1,4	1,4	100,0	5,4	5,4

* contrib.: contribución a la tasa de variación anual de las exportaciones/importaciones totales, en puntos porcentuales.

Gráfico 6. Exportaciones (% sobre total)

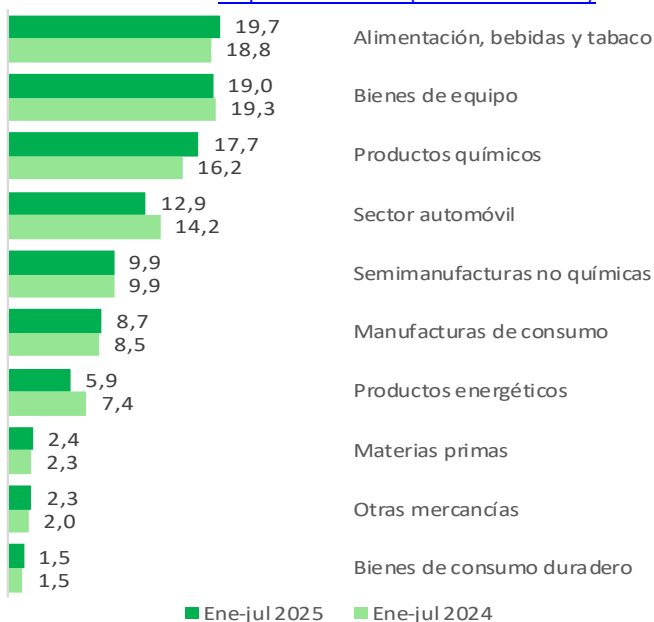


Gráfico 7. Importaciones (% sobre total)

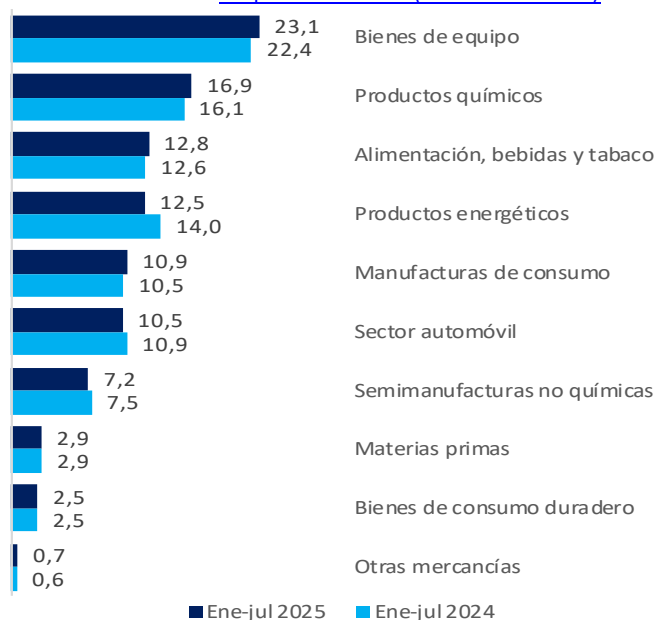


Gráfico 8. Exportaciones (contrib. a tva, p.p.)

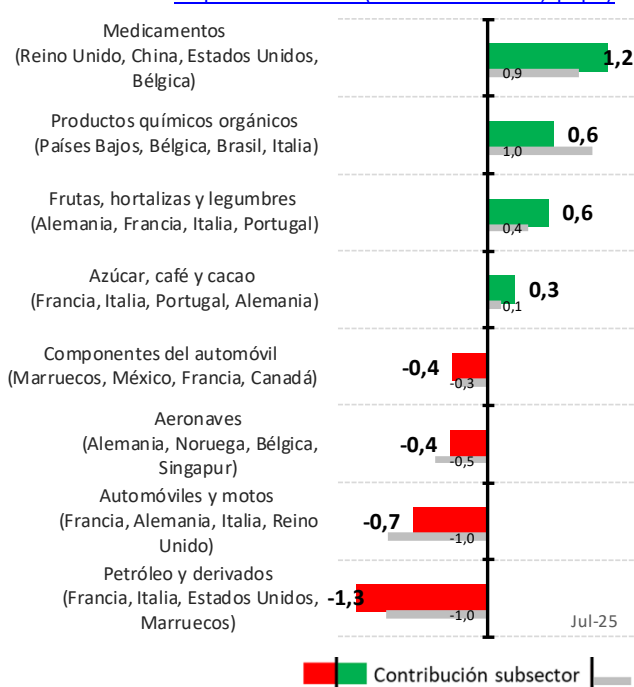
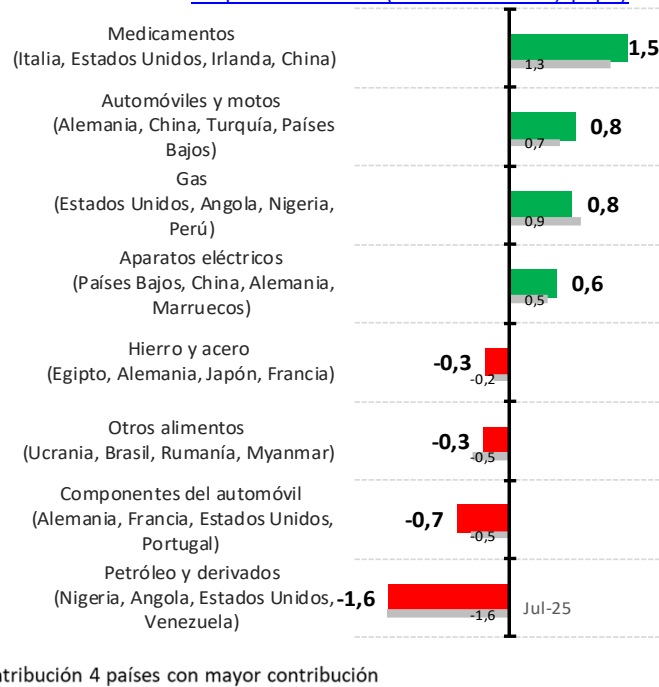


Gráfico 9. Importaciones (contrib. a tva, p.p.)



8. Resumen geográfico. Julio de 2025.

Área geográfica	EXPORTACIONES			IMPORTACIONES		
	% total	tva (%)	contrib.*	% total	tva (%)	contrib.*
EUROPA	72,8	6,5	4,6	56,0	4,8	2,7
UNIÓN EUROPEA	61,0	6,3	3,7	49,1	7,5	3,6
ZONA EURO	53,1	6,5	3,3	42,1	7,6	3,1
RESTO UE	7,8	4,8	0,4	7,1	6,8	0,5
RESTO EUROPA	11,9	8,0	0,9	6,9	-10,9	-0,9
AMÉRICA	10,5	-12,7	-1,6	13,0	3,4	0,4
AMÉRICA DEL NORTE	5,1	-9,8	-0,6	7,6	22,6	1,5
AMÉRICA LATINA	5,4	-15,1	-1,0	5,1	-17,7	-1,2
ASIA	8,8	6,5	0,6	22,4	4,2	1,0
ASIA (exc. Oriente Medio)	6,6	4,1	0,3	20,7	6,1	1,3
ORIENTE MEDIO	2,2	14,2	0,3	1,6	-14,8	-0,3
ÁFRICA	5,6	0,1	0,0	8,4	17,0	1,3
OCEANÍA	0,7	-10,4	-0,1	0,2	-27,2	-0,1
OTROS	1,5	-3,6	-0,1	0,0	15,0	0,0
TOTAL COMERCIO DECLARADO	100,0	3,5	3,5	100,0	5,3	5,3
Pro memoria: TOTAL EXTRA UE	39,0	-0,6	-0,3	50,9	3,3	1,7

* contrib.: contribución a la tasa de variación anual de las exportaciones/importaciones totales, en puntos porcentuales.

Gráfico 10. [Exportaciones \(% sobre total\)](#)

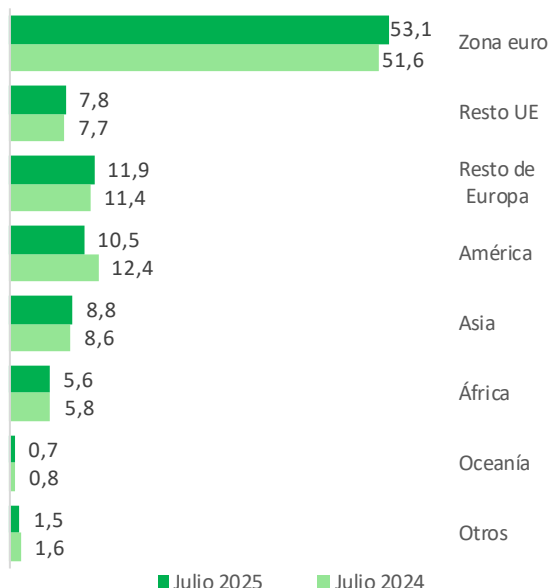


Gráfico 11. [Importaciones \(% sobre total\)](#)

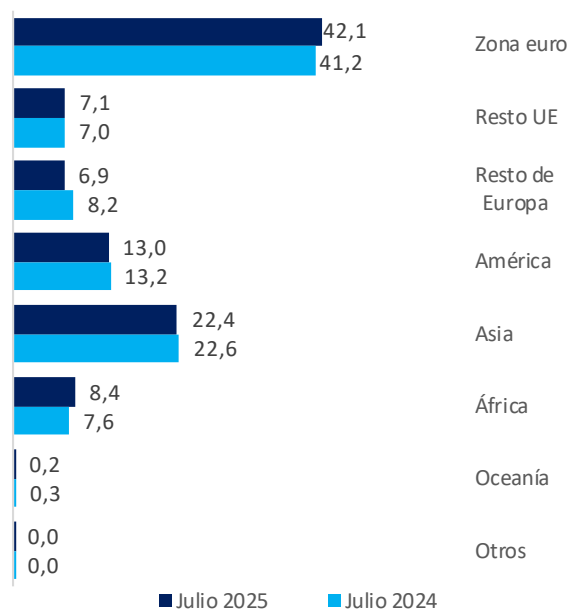


Gráfico 12. [Exportaciones \(contrib. a tva, p.p.\)](#)

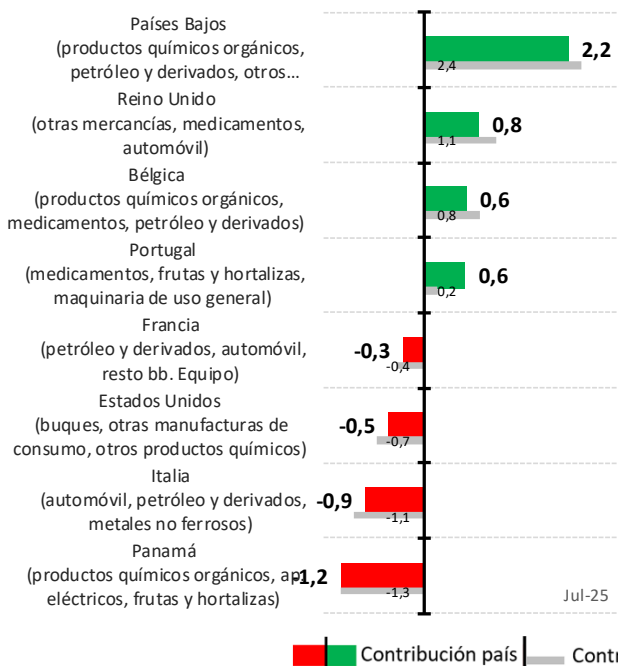
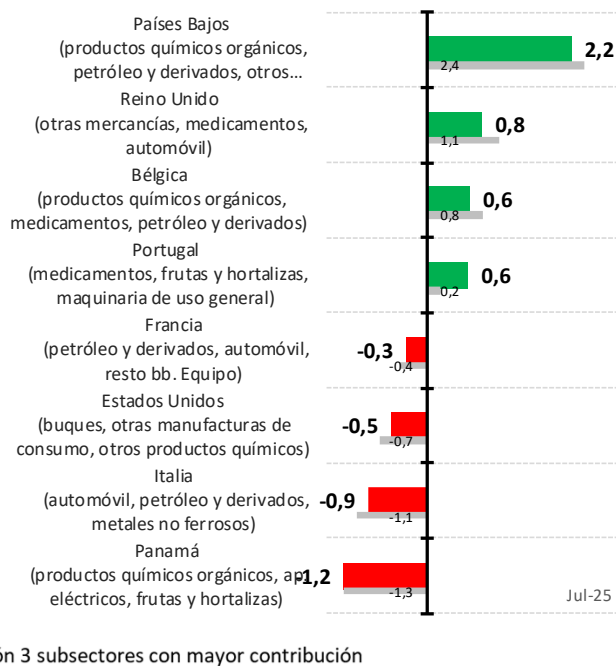


Gráfico 13. [Importaciones \(contrib. a tva, p.p.\)](#)



9. Resumen geográfico. Enero-julio de 2025.

Área geográfica	EXPORTACIONES			IMPORTACIONES		
	% total	tva (%)	contrib.*	% total	tva (%)	contrib.*
EUROPA	74,0	1,4	1,0	56,4	4,1	2,3
UNIÓN EUROPEA	61,6	0,7	0,4	48,9	4,9	2,4
ZONA EURO	53,3	0,0	0,0	41,6	5,5	2,3
RESTO UE	8,3	5,4	0,4	7,3	1,8	0,1
RESTO EUROPA	12,4	5,0	0,6	7,4	-1,5	-0,1
AMÉRICA	10,1	-4,8	-0,5	13,4	6,5	0,9
AMÉRICA DEL NORTE	5,1	-4,9	-0,3	7,8	12,5	0,9
AMÉRICA LATINA	4,9	-4,0	-0,2	5,4	-0,8	0,0
ASIA	8,1	7,0	0,5	21,8	10,1	2,1
ASIA (exc. Oriente Medio)	5,7	4,2	0,2	19,9	10,1	1,9
ORIENTE MEDIO	2,3	14,6	0,3	1,9	9,5	0,2
ÁFRICA	5,7	6,2	0,3	8,2	1,3	0,1
OCEANÍA	0,5	-22,9	-0,2	0,2	-6,9	0,0
OTROS	1,7	12,2	0,2	0,0	23,6	0,0
TOTAL COMERCIO DECLARADO	100,0	1,4	1,4	100,0	5,4	5,4
Pro memoria: TOTAL EXTRA UE	38,4	2,6	1,0	51,1	5,8	2,9

* contrib.: contribución a la tasa de variación anual de las exportaciones/importaciones totales, en puntos porcentuales.

Gráfico 14. [Exportaciones \(% sobre total\)](#)

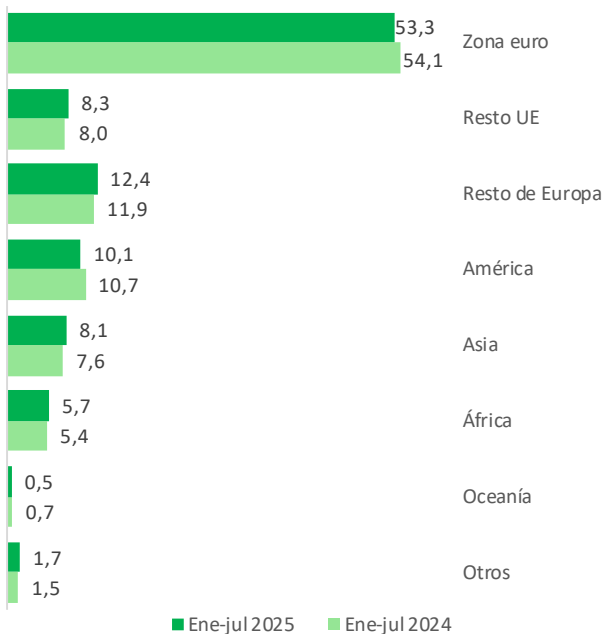


Gráfico 15. [Importaciones \(% sobre total\)](#)

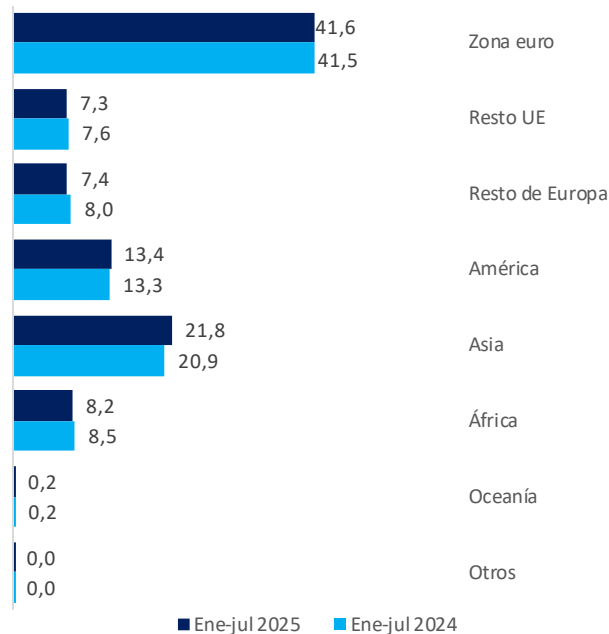


Gráfico 16. [Exportaciones \(contrib. a tva, p.p.\)](#)

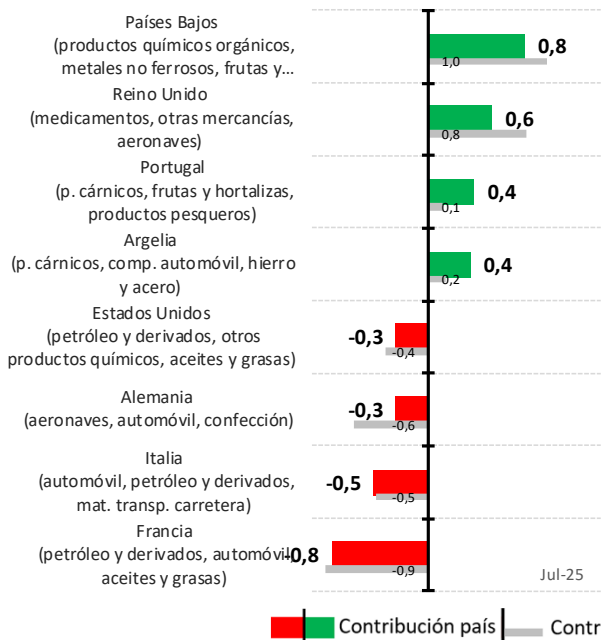
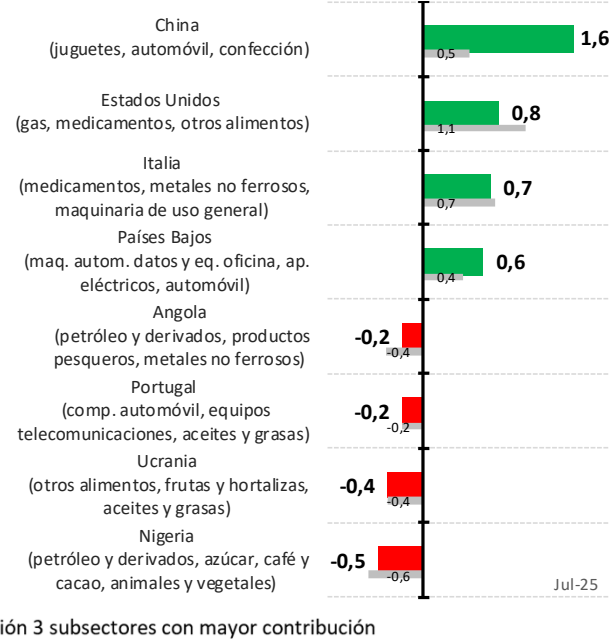


Gráfico 17. [Importaciones \(contrib. a tva, p.p.\)](#)



10. Comercio con países y áreas con acuerdos de libre comercio. Julio de 2025.

ÁREA / PAÍS	Nº país	EXPORTACIONES			IMPORTACIONES			SALDO
		Millones €	% total	tva (%)	Millones €	% total	tva (%)	Millones €
En vigor	76	7.901,4	92,4	-1,4	7.415,2	84,8	2,5	486,2
PAÍSES VECINOS	26	5.642,6	66,0	8,0	4.140,9	47,3	-0,8	1.501,7
Noruega	1	120,6	1,4	-8,6	150,4	1,7	-15,2	-29,8
Reino Unido	1	2.326,2	27,2	13,4	818,1	9,4	-14,7	1.508,1
Suiza	1	421,4	4,9	1,1	490,3	5,6	27,5	-68,9
Turquía	1	761,3	8,9	5,2	899,8	10,3	12,4	-138,5
P. Mediterráneos y de O.M.	8	1.706,3	20,0	5,8	1.545,9	17,7	4,6	160,4
Balcanes Occidentales	6	87,3	1,0	5,2	78,2	0,9	1,4	9,1
DCFTA - Países del Este	3	82,0	1,0	5,6	115,7	1,3	-56,8	-33,7
Otros países vecinos	5	137,6	1,6	7,5	42,4	0,5	40,0	95,1
ASIA Y OCEANIA	5	559,3	6,5	-17,8	1.410,1	16,1	1,9	-850,8
Corea del Sur	1	157,8	1,8	7,2	328,6	3,8	-2,8	-170,8
Japón	1	256,0	3,0	-9,5	462,2	5,3	11,8	-206,2
Nueva Zelanda	1	25,2	0,3	-4,5	38,4	0,4	-18,9	-13,2
Singapur	1	68,4	0,8	-59,3	49,0	0,6	-54,0	19,4
Vietnam	1	51,8	0,6	-7,7	531,9	6,1	11,2	-480,1
AMÉRICA	12	1.355,0	15,9	-21,9	1.424,5	16,3	11,7	-69,5
Canadá	1	196,4	2,3	-4,8	221,5	2,5	33,1	-25,1
Chile	1	190,7	2,2	22,0	160,0	1,8	-6,3	30,7
México	1	566,5	6,6	-4,1	566,8	6,5	20,1	-0,3
América Central	6	146,6	1,7	-73,3	83,0	0,9	-4,0	63,7
Comunidad Andina	3	254,8	3,0	10,5	393,2	4,5	3,5	-138,5
ÁFRICA, CARIBE Y PACÍFICO - EPAs	33	344,6	4,0	-6,9	439,8	5,0	10,1	-95,2
En proceso aprobación/ratificación	23	645,4	7,6	7,6	1.332,9	15,2	-20,0	-687,5
Mercosur	4	493,9	5,8	15,6	697,5	8,0	-34,6	-203,6
EPAs negociación finalizada	19	151,5	1,8	-12,3	635,4	7,3	6,1	-483,9
TOTAL EN VIGOR Y EN PROCESO	99	8.546,8	100,0	-0,7	8.748,1	100,0	-1,7	-201,2

* Acuerdos con la negociación concluida // EPA (Economic Partnership Agreements) – Acuerdos de Asociación Económica.

Acuerdos según DG Trade Statistical Guide (ago-24), excepto en el apartado en vigor que incluye a Nueva Zelanda desde 1/5/24 y Kenia desde 1/7/24:

https://policy.trade.ec.europa.eu/analysis-and-assessment/statistics_en

Se puede consultar el cuadro ampliado con todos los países en el apartado de [Datos](#) de la página de [Informes de Comercio Exterior](#).

11. Comercio con países y áreas con acuerdos de libre comercio. Enero-julio de 2025.

ÁREA / PAÍS	Nº país	EXPORTACIONES			IMPORTACIONES			SALDO
		Millones €	% total	tva (%)	Millones €	% total	tva (%)	Millones €
En vigor	76	54.114,4	93,4	2,9	51.865,9	84,9	4,6	2.248,5
PAÍSES VECINOS	26	39.258,7	67,8	6,3	30.496,0	49,9	1,3	8.762,7
Noruega	1	899,7	1,6	-23,4	685,4	1,1	-25,1	214,3
Reino Unido	1	15.683,7	27,1	8,7	6.558,1	10,7	5,3	9.125,6
Suiza	1	3.217,7	5,6	-3,8	2.845,7	4,7	5,7	372,0
Turquía	1	5.664,0	9,8	7,1	6.070,5	9,9	9,9	-406,5
P. Mediterráneos y de O.M.	8	11.569,5	20,0	6,9	12.265,8	20,1	3,9	-696,3
Balcanes Occidentales	6	596,0	1,0	-0,4	535,8	0,9	13,5	60,2
DCFTA - Países del Este	3	745,3	1,3	57,5	1.274,0	2,1	-43,2	-528,6
Otros países vecinos	5	882,6	1,5	10,3	260,6	0,4	16,7	622,0
ASIA Y OCEANIA	5	3.725,8	6,4	-8,3	8.994,9	14,7	3,1	-5.269,1
Corea del Sur	1	1.089,1	1,9	-2,0	2.306,9	3,8	2,1	-1.217,8
Japón	1	1.668,7	2,9	1,5	2.928,3	4,8	-2,6	-1.259,6
Nueva Zelanda	1	143,4	0,2	-20,9	169,5	0,3	-0,6	-26,1
Singapur	1	486,2	0,8	-40,3	248,0	0,4	-31,7	238,3
Vietnam	1	338,5	0,6	7,9	3.342,3	5,5	14,1	-3.003,8
AMÉRICA	12	8.818,5	15,2	-5,4	9.363,7	15,3	12,1	-545,2
Canadá	1	1.319,6	2,3	-2,2	1.664,9	2,7	24,0	-345,4
Chile	1	1.134,8	2,0	15,3	1.101,0	1,8	20,2	33,7
México	1	3.399,0	5,9	-8,0	3.426,0	5,6	-3,1	-26,9
América Central	6	1.389,0	2,4	-26,6	520,3	0,9	1,6	868,7
Comunidad Andina	3	1.576,1	2,7	12,5	2.651,5	4,3	29,7	-1.075,4
ÁFRICA, CARIBE Y PACÍFICO - EPAs	33	2.311,4	4,0	2,3	3.011,3	4,9	24,7	-699,9
En proceso aprobación/ratificación	23	3.800,4	6,6	4,4	9.232,6	15,1	-10,9	-5.432,1
Mercosur	4	2.750,6	4,7	3,8	5.878,4	9,6	-4,5	-3.127,9
EPAs negociación finalizada	19	1.049,9	1,8	5,8	3.354,1	5,5	-20,3	-2.304,2
TOTAL EN VIGOR Y EN PROCESO	99	57.914,9	100,0	3,0	61.098,5	100,0	1,9	-3.183,6

* Acuerdos con la negociación concluida // EPA (Economic Partnership Agreements) – Acuerdos de Asociación Económica.

Acuerdos según DG Trade Statistical Guide (ago-24), excepto en el apartado en vigor que incluye a Nueva Zelanda desde 1/5/24 y Kenia desde 1/7/24:

https://policy.trade.ec.europa.eu/analysis-and-assessment/statistics_en

Se puede consultar el cuadro ampliado con todos los países en el apartado de [Datos](#) de la página de [Informes de Comercio Exterior](#).

12. Exportadores y tramos de exportación.

Tramos exportación	Número de exportadores							Tasa de variación anual (%)**					Peso (%)		
	2019	2020	2021	2022	2023	2024*	E-J 25*	2020	2021	2022	2023	2024*	E-J 25*	2019	2024*
TOTAL >=1000€ (núm.)	95.797	88.603	100.963	92.670	90.020	90.801	69.960	-7,5	13,9	-8,2	-2,9	0,1	-0,8	45,8	68,6
TOTAL >=5000€ (núm.)	67.196	63.704	71.010	70.159	69.829	70.317	55.844	-5,2	11,5	-1,2	-0,5	0,7	0,0	32,1	53,1
TOTAL (número)	209.363	196.256	235.206	141.341	131.996	132.412	93.080	-6,3	19,8	-39,9	-6,6	-3,7	-3,1	100,0	100,0
x < 50.000€	170.083	158.040	193.893	98.497	88.626	88.690	57.573	-7,1	22,7	-49,2	-10,0	-6,0	-4,8	81,2	67,0
0€ <= x < 1.000€	113.566	107.653	134.243	48.671	41.976	41.611	23.120	-5,2	24,7	-63,7	-13,8	-11,1	-9,5	54,2	31,4
1.000€ <= x < 5.000€	28.601	24.899	29.953	22.511	20.191	20.484	14.116	-12,9	20,3	-24,8	-10,3	-2,0	-3,8	13,7	15,5
5.000€ <= x < 25.000€	20.951	18.884	22.138	19.885	19.130	19.302	14.757	-9,9	17,2	-10,2	-3,8	0,0	1,0	10,0	14,6
25.000€ <= x < 50.000	6.965	6.604	7.559	7.430	7.329	7.293	5.580	-5,2	14,5	-1,7	-1,4	-0,7	-1,7	3,3	5,5
x >= 50.000€	39.280	38.216	41.313	42.844	43.370	43.722	35.507	-2,7	8,1	3,7	1,2	1,2	-0,2	18,8	33,0
50.000€ <= x < 0,5M€	18.034	17.462	18.852	19.089	19.329	19.505	17.401	-3,2	8,0	1,3	1,3	1,3	-0,8	8,6	14,7
0,5M€ <= x < 5M€	15.208	14.905	15.884	16.623	16.783	16.818	13.449	-2,0	6,6	4,7	1,0	0,7	-0,3	7,3	12,7
5M€ <= x < 50M€	5.255	5.111	5.705	6.106	6.217	6.328	4.114	-2,7	11,6	7,0	1,8	2,3	2,8	2,5	4,8
50M€ <= x < 250M€	657	615	731	851	858	898	468	-6,4	18,9	16,4	0,8	5,2	4,7	0,3	0,7
x >= 250M€	126	123	141	175	183	173	75	-2,4	14,6	24,1	4,6	-3,9	-7,4	0,1	0,1
Tramos exportación	Valor exportado (millones €)							Tasa de variación anual (%)					Peso (%)		
	2019	2020	2021	2022	2023	2024*	E-J 25*	2020	2021	2022	2023	2024*	E-J 25*	2019	2024*
TOTAL >=1000€ (M€)	290.866,6	263.606,0	314.830,9	387.586,4	384.087,9	384.454,9	197.145,0	-9,4	19,4	23,1	-0,9	0,2	1,0	99,99	100,00
TOTAL >=5000€ (M€)	290.799,7	263.547,3	314.760,9	387.532,8	384.039,3	384.405,2	197.109,9	-9,4	19,4	23,1	-0,9	0,2	1,0	99,97	99,98
TOTAL (M€)	290.892,8	263.628,3	314.858,5	387.599,0	384.098,4	384.464,9	197.150,9	-9,4	19,4	23,1	-0,9	0,2	1,0	100,0	100,0
x < 50.000€	591,1	542,0	628,6	574,6	555,1	555,9	421,9	-8,3	16,0	-8,6	-3,4	-0,7	-1,1	0,20	0,14
0€ <= x < 1.000€	26,2	22,3	27,7	12,6	10,5	10,0	5,9	-14,9	24,0	-54,5	-16,6	-14,8	-6,7	0,01	0,00
1.000€ <= x < 5.000€	66,9	58,7	70,0	53,7	48,6	49,7	35,1	-12,3	19,2	-23,3	-9,4	-0,7	-3,3	0,02	0,01
5.000€ <= x < 25.000€	248,7	224,2	262,3	241,8	234,4	236,1	180,7	-9,9	17,0	-7,8	-3,1	0,0	0,6	0,09	0,06
25.000€ <= x < 50.000€	249,2	236,9	268,7	266,5	261,6	260,2	200,2	-4,9	13,4	-0,8	-1,8	-0,7	-2,1	0,09	0,07
x >= 50.000€	290.301,7	263.086,2	314.230,0	387.024,4	383.543,3	383.908,9	196.729,0	-9,4	19,4	23,2	-0,9	0,2	1,1	99,80	99,86
50.000€ <= x < 0,5M€	3.384,5	3.340,2	3.523,1	3.584,4	3.661,5	3.711,6	3.528,7	-1,3	5,5	1,7	2,2	2,1	-0,3	1,16	0,97
0,5M€ <= x < 5M€	26.487,2	25.642,1	27.466,9	29.159,4	29.232,4	29.386,5	22.611,6	-3,2	7,1	6,2	0,3	0,8	-0,3	9,11	7,64
5M€ <= x < 50M€	75.846,0	73.967,5	83.301,6	91.060,5	91.784,6	93.258,5	58.583,7	-2,5	12,6	9,3	0,8	2,0	3,7	26,07	24,26
50M€ <= x < 250M€	63.393,3	59.543,8	72.068,2	86.360,1	85.551,4	90.884,4	45.981,8	-6,1	21,0	19,8	-0,9	6,1	6,0	21,79	23,64
x >= 250M€	121.190,7	100.592,6	127.870,3	176.860,1	173.313,3	166.667,9	66.023,3	-17,0	27,1	38,3	-2,0	-3,8	-3,8	41,66	43,35
Tramos exportación	Valor exportado medio por exportador (millones €)							Tasa de variación anual (%)					tv (%)		
	2019	2020	2021	2022	2023	2024*	E-J 25*	2020	2021	2022	2023	2024*	E-J 25*	24*/21	24*/19
TOTAL >=1000€ (M€)	3,04	2,98	3,12	4,18	4,27	4,23	2,82	-2,0	4,8	34,1	2,0	-0,8	1,9	35,8	39,4
TOTAL >=5000€ (M€)	4,33	4,14	4,43	5,52	5,50	5,47	3,53	-4,4	7,1	24,6	-0,4	-0,6	1,1	23,3	26,3
TOTAL (M€)	1,39	1,34	1,34	2,74	2,91	2,90	2,12	-3,3	-0,3	104,9	6,1	-0,2	4,3	116,9	109,0
x < 50.000€	0,003	0,003	0,003	0,006	0,006	0,006	0,01	-1,3	-5,5	79,9	7,4	0,1	3,9	93,4	80,4
0€ <= x < 1.000€	0,0002	0,0002	0,0002	0,0003	0,0003	0,0002	0,0003	-10,2	-0,6	25,6	-3,4	-4,2	3,1	16,2	3,7
1.000€ <= x < 5.000€	0,0023	0,0024	0,0023	0,0024	0,0024	0,0024	0,0025	0,7	-0,9	2,1	1,0	0,8	0,5	3,9	3,6
5.000€ <= x < 25.000€	0,0119	0,0119	0,0118	0,0122	0,0123	0,0122	0,0122	0,0	-0,2	2,6	0,8	-0,2	-0,4	3,2	3,0
25.000€ <= x < 50.000€	0,0358	0,0359	0,0355	0,0359	0,0357	0,0357	0,0359	0,2	-0,9	0,9	-0,5	0,0	-0,4	0,4	-0,3
x >= 50.000€	7,39	6,88	7,61	9,03	8,84	8,78	5,54	-6,9	10,5	18,8	-2,1	-0,7	1,2	15,4	18,8
50.000€ <= x < 0,5M€	0,188	0,191	0,187	0,188	0,189	0,190	0,20	1,9	-2,3	0,5	0,9	0,5	0,5	1,8	1,4
0,5M€ <= x < 5M€	1,74	1,72	1,73	1,75	1,74	1,75	1,68	-1,2	0,5	1,4	-0,7	0,3	0,0	1,0	0,3
5M€ <= x < 50M€	14,43	14,47	14,60	14,91	14,76	14,74	14,24	0,3	0,9	2,1	-1,0	-0,2	0,8	0,9	2,1
50M€ <= x < 250M€	96,49	96,82	98,59	101,48	99,71	101,21	98,25	0,3	1,8	2,9	-1,7	1,5	1,3	2,7	4,9
x >= 250M€	961,83	817,83	906,88	1.010,63	947,07	963,40	880,31	-15,0	10,9	11,4	-6,3	1,7	3,9	6,2	0,2

* Valores y tasas con datos provisionales. Se puede consultar la [Nota Metodológica](#) para julior información.

** La tasa de variación anual del número de exportadores totales debería ser tomada con cautela, porque puede verse afectada por la alta variabilidad de operadores de muy bajo importe. La tasa de exportadores de más de 1.000 o 5.000 € presenta mayor estabilidad. Tras el periodo transitorio del Brexit, en 2021 se ha producido un aumento de exportadores por el cambio al sistema Extrastat de las declaraciones al RU (exc. Irlanda del Norte), en el que no hay umbral de exención. Para 2021 y 2022, la tasa del tramo de más de 50.000 € es más ajustada a la realidad, ya que elimina la mayor parte de este efecto. A partir de 2022 hubo cambio normativo que permitía a los envíos de particulares de bajo importe identificarse con un NIF instrumental único, así como una definición más restrictiva de exportador, con la consecuente caída en el número de exportadores.

13. Principales exportadores: concentración de exportaciones.

Principales exportadores	Concentración del valor exportado (% sobre el total)							Variación anual (p.p.)					Var (p.p.)		
	2019	2020	2021	2022	2023	2024*	E-J 25*	2020	2021	2022	2023	2024*	E-J 25*	24*/21	24*/19
10 principales	15,0	13,8	13,3	15,7	14,6	14,5	14,3	-1,2	-0,6	2,4	-1,1	-0,1	-0,5	1,2	-0,5
25 principales	23,8	21,9	22,1	24,4	24,3	23,3	22,7	-1,9	0,2	2,3	-0,1	-1,0	-0,4	1,2	-0,5
50 principales	31,3	28,4	29,4	31,8	31,2	30,0	29,3	-2,9	0,9	2,5	-0,6	-1,2	-0,6	0,6	-1,3
100 principales	39,2	35,7	36,8	39,3	38,5	37,4	36,2	-3,4	1,1	2,5	-0,8	-1,1	-1,0	0,5	-1,8
500 principales	57,6	55,4	56,0	58,4	57,6	56,5	55,7	-2,2	0,6	2,4	-0,8	-1,1	-0,8	0,5	-1,1
1.000 principales	66,8	65,0	65,4	67,6	66,8	66,0	65,5	-1,7	0,4	2,2	-0,7	-0,8	-0,6	0,6	-0,7
5.000 principales	87,5	87,0	86,9	87,8	87,4	87,1	87,4	-0,5	-0,1	0,9	-0,4	-0,3	0,0	0,2	-0,4

* Datos provisionales.

14. Exportadores regulares y exportación mínima.

Exportación mínima	Número de exportadores regulares							Tasa de variación anual (%)**						Peso*** (%)	
	2019	2020	2021	2022	2023	2024*	E-J 25*	2020	2021	2022	2023	2024*	E-J 25*	2019	2024*
TOTAL (x >= 0€)	52.956	55.155	59.206	52.120	52.637	54.509	50.069	4,2	7,3	-12,0	1,0	3,6	-1,7	25,3	41,2
x >= 1.000€	42.669	41.856	42.053	43.004	43.819	45.936	43.308	-1,9	0,5	2,3	1,9	4,8	0,1	20,4	34,7
x >= 5.000€	36.248	35.481	35.801	36.806	37.597	39.566	37.490	-2,1	0,9	2,8	2,1	5,2	0,9	17,3	29,9
x >= 50.000€	25.446	25.159	25.303	26.087	26.719	28.261	26.719	-1,1	0,6	3,1	2,4	5,8	1,4	12,2	21,3
x >= 0,5M€	14.993	14.824	15.043	15.646	16.172	16.984	15.044	-1,1	1,5	4,0	3,4	5,0	2,2	7,2	12,8
x >= 5M€	4.274	4.325	4.464	4.635	4.794	5.260	4.146	1,2	3,2	3,8	3,4	9,7	3,5	2,0	4,0
x >= 50M€	538	545	550	577	608	727	489	1,3	0,9	4,9	5,4	19,6	4,5	0,3	0,5

Exportación mínima	Valor exportado por exportadores regulares (millones €)							Tasa de variación anual (%)						Peso*** (%)	
	2019	2020	2021	2022	2023	2024*	E-J 25*	2020	2021	2022	2023	2024*	E-J 25*	2019	2024*
TOTAL (x >= 0€)	276.555,5	248.030,7	286.757,3	348.923,1	359.769,9	369.246,3	190.227,2	-10,3	15,6	21,7	3,1	2,6	1,3	95,1	96,0
x >= 1.000€	275.913,9	247.286,6	285.718,3	347.740,7	358.738,3	368.662,7	190.020,6	-10,4	15,5	21,7	3,2	2,8	1,3	94,9	95,9
x >= 5.000€	275.512,6	246.821,3	285.128,2	346.663,1	357.408,5	367.509,0	189.808,8	-10,4	15,5	21,6	3,1	2,8	1,6	94,7	95,6
x >= 50.000€	273.767,9	245.080,5	283.292,2	344.325,5	355.349,6	365.535,6	188.654,0	-10,5	15,6	21,5	3,2	2,9	1,5	94,1	95,1
x >= 0,5M€	268.097,2	239.968,9	276.291,2	336.270,6	347.595,8	358.451,6	184.135,3	-10,5	15,1	21,7	3,4	3,1	1,4	92,2	93,2
x >= 5M€	237.383,7	211.967,3	243.707,8	298.275,0	310.328,9	319.771,8	162.449,7	-10,7	15,0	22,4	4,0	3,0	2,6	81,6	83,2
x >= 50M€	164.544,7	141.791,6	161.664,9	201.618,7	208.168,6	223.008,8	106.018,0	-13,8	14,0	24,7	3,2	7,1	2,2	56,6	58,0

Exportación mínima	Valor exportado medio por exportador regular (millones €)							Tasa de variación anual (%)						tv (%)	
	2019	2020	2021	2022	2023	2024*	E-J 25*	2020	2021	2022	2023	2024*	E-J 25*	24*-21	24*-19
TOTAL (x >= 0€)	5,2	4,5	4,8	6,7	6,8	6,8	3,8	-13,9	7,7	38,2	2,1	-0,9	3,0	39,9	29,7
x >= 1.000€	6,5	5,9	6,8	8,1	8,2	8,0	4,4	-8,6	15,0	19,0	1,2	-2,0	1,2	18,1	24,1
x >= 5.000€	7,6	7,0	8,0	9,4	9,5	9,3	5,1	-8,5	14,5	18,3	0,9	-2,3	0,7	16,6	22,2
x >= 50.000€	10,8	9,7	11,2	13,2	13,3	12,9	7,1	-9,5	14,9	17,9	0,8	-2,7	0,1	15,5	20,2
x >= 0,5M€	17,9	16,2	18,4	21,5	21,5	21,1	12,2	-9,5	13,5	17,0	0,0	-1,8	-0,8	14,9	18,0
x >= 5M€	55,5	49,0	54,6	64,4	64,7	60,8	39,2	-11,8	11,4	17,9	0,6	-6,1	-0,9	11,4	9,5
x >= 50M€	305,8	260,2	293,9	349,4	342,4	306,8	216,8	-14,9	13,0	18,9	-2,0	-10,4	-2,2	4,4	0,3

Exportador regular: han exportado en el año de referencia y en los tres inmediatamente precedentes. En el año corriente, han exportado en lo que va de año corriente y en cada uno de los tres inmediatamente precedentes. Análisis por tramos, se deben superar en los cuatro años de la regularidad.

* Valores y tasas con datos provisionales. Se puede consultar la [Nota Metodológica](#) para mayor información. ** La tasa de variación anual del número de exportadores regulares totales debería ser tomada con cautela, porque puede verse afectada por la alta variabilidad de operadores de muy bajo importe. La tasa de exportadores regulares de más de 1.000€ presenta mayor estabilidad. *** Peso de los exportadores regulares sobre el total de exportadores.

15. Análisis internacional de exportaciones e importaciones.

País	EXPORTACIONES (% tva)			IMPORTACIONES (% tva)		
	Julio 2025	12 últimos meses	Enero-julio 2025	Julio 2025	12 últimos meses	Enero-julio 2025
España	3,5	1,6	1,4	5,3	4,3	5,4
Alemania	1,3	-0,8	0,1	4,5	2,4	4,4
Francia ⁽¹⁾	3,1	-0,8	-0,3	1,4	-1,0	0,3
Italia	7,3	1,2	2,9	6,1	2,2	4,8
Zona euro-20 ⁽²⁾	1,1	1,4	2,6	2,4	1,8	3,2
UE-27 ⁽³⁾	1,5	1,5	2,6	2,3	2,1	3,4
Reino Unido	19,8	6,6	12,2	16,0	10,9	13,5
Estados Unidos	3,7	3,4	4,8	1,4	9,8	11,0
China	8,0	n.d.	7,3	4,8	n.d.	-1,6
Japón	-2,6	2,6	2,6	-7,4	0,1	-0,1

(1) Francia, excluido el material de defensa

(2) Datos de Eurostat en euros, incluye tanto las ventas fuera de la zona euro, como dentro de ella

(3) Datos de Eurostat en euros, incluye tanto las ventas fuera de la UE, como dentro de ella

n.d.: datos no disponibles en la fecha de elaboración del informe.

Fuente: datos de comercio de bienes de las Aduanas de cada país en moneda local disponibles en el momento de su consulta, excepto Italia con datos de Eurostat. En la [Metodología del Informe Mensual de Comercio Exterior](#) se presentan los enlaces a las fuentes originales.

16. Desglose por sectores económicos. Julio de 2025.

Sector Económico	EXPORTACIONES			IMPORTACIONES			SALDO (Mill. €)	
	Millones €	% total	tva (%)	Millones €	% total	tva (%)	jul-25	jul-24
Alimentación, bebidas y tabaco	6.385,7	18,6	8,4	4.893,7	12,7	4,8	1.492,0	1.223,6
Productos cárnicos	1.099,2	3,2	5,5	414,8	1,1	29,1	684,4	720,5
Productos pesqueros	546,4	1,6	12,3	814,8	2,1	8,2	-268,4	-266,4
Frutas, hortalizas y legumbres	1.894,9	5,5	8,0	795,2	2,1	20,3	1.099,8	1.093,3
Aceites y grasas	681,4	2,0	-1,0	443,6	1,2	-10,3	237,9	193,8
Azúcar, café y cacao	373,8	1,1	21,3	589,8	1,5	12,5	-216,1	-216,1
Lácteos y huevos	245,2	0,7	4,5	368,8	1,0	18,3	-123,6	-77,0
Otros alimentos	959,8	2,8	10,9	1.042,6	2,7	-16,7	-82,8	-385,3
Bebidas	525,5	1,5	10,6	251,6	0,7	14,9	273,9	256,1
Tabaco	59,4	0,2	54,5	172,5	0,4	29,0	-113,1	-95,3
Productos energéticos	2.064,3	6,0	-21,3	4.687,7	12,2	-2,0	-2.623,4	-2.159,7
Petróleo y derivados	1.807,3	5,3	-18,4	3.851,1	10,0	1,4	-2.043,8	-1.582,7
Gas	46,1	0,1	-76,1	714,8	1,9	-8,6	-668,6	-588,7
Carbón y electricidad	210,9	0,6	-2,6	121,9	0,3	-40,5	89,0	11,7
Materias primas	834,9	2,4	1,6	962,5	2,5	-19,8	-127,6	-378,4
Animales y vegetales	270,5	0,8	-5,1	368,9	1,0	-0,4	-98,3	-85,5
Minerales	564,3	1,6	5,2	593,6	1,5	-28,4	-29,3	-292,9
Semimanufacturas no químicas	3.290,7	9,6	-1,6	2.879,0	7,5	-1,1	411,8	434,1
Metales no ferrosos	776,1	2,3	-3,5	722,1	1,9	16,9	54,0	186,9
Hierro y acero	772,2	2,2	-3,9	1.038,5	2,7	-11,5	-266,3	-369,4
Papel	458,2	1,3	0,9	429,8	1,1	-3,0	28,4	10,8
Prod. cerámicos y similares	498,9	1,4	-2,2	94,2	0,2	-13,9	404,7	400,6
Otras semimanufacturas	785,3	2,3	1,6	594,4	1,5	4,8	190,8	205,2
Productos químicos	6.908,3	20,1	18,3	6.467,2	16,8	9,1	441,2	-90,0
Productos químicos orgánicos	1.390,3	4,0	52,8	878,0	2,3	-0,2	512,3	29,9
Productos químicos inorgánicos	139,1	0,4	9,1	241,2	0,6	-14,2	-102,1	-153,5
Medicamentos	2.209,7	6,4	34,2	2.482,2	6,5	25,1	-272,6	-337,8
Plásticos	1.162,9	3,4	-4,3	1.354,7	3,5	0,5	-191,8	-132,2
Abonos	127,2	0,4	13,9	110,8	0,3	63,6	16,4	44,0
Colorantes y curtientes	273,2	0,8	-2,9	172,3	0,4	-4,0	100,9	102,0
Aceites esenciales y perfumados	1.037,2	3,0	4,0	593,3	1,5	-1,8	443,9	393,0
Otros productos químicos	568,8	1,7	3,7	634,7	1,7	8,7	-65,8	-35,3
Bienes de equipo	6.429,0	18,7	0,4	9.100,2	23,7	11,1	-2.671,1	-1.786,3
Maquinaria para la industria	1.760,8	5,1	9,2	2.166,7	5,6	8,2	-405,8	-390,0
Maquinaria específica	589,0	1,7	8,1	713,2	1,9	11,1	-124,2	-97,3
Maquinaria de uso general	1.171,8	3,4	9,8	1.453,4	3,8	6,8	-281,6	-292,7
Eq. oficina y telecomunicaciones	429,5	1,2	-1,2	1.726,6	4,5	7,7	-1.297,1	-1.168,0
Maq. autom. datos y eq. oficina	132,8	0,4	-1,3	711,2	1,9	45,9	-578,4	-352,8
Equipos telecomunicaciones	296,7	0,9	-1,2	1.015,4	2,6	-9,0	-718,7	-815,2
Material transporte	1.224,4	3,6	-16,3	1.385,6	3,6	47,7	-161,2	524,4
Ferroviario	182,0	0,5	-8,2	69,4	0,2	2,8	112,5	130,6
Carretera	696,9	2,0	14,5	628,7	1,6	25,3	68,2	106,9
Buques	59,2	0,2	-60,5	77,2	0,2	39,2	-18,0	94,2
Aeronaves	286,3	0,8	-43,4	610,2	1,6	94,8	-324,0	192,6
Otros bienes de equipo	3.014,3	8,8	4,2	3.821,3	9,9	4,8	-807,0	-752,7
Motores	382,0	1,1	15,6	288,7	0,8	-18,1	93,3	-21,8
Aparatos eléctricos	1.410,2	4,1	7,3	1.882,6	4,9	3,9	-472,4	-497,8
Aparatos de precisión	281,1	0,8	4,4	619,2	1,6	1,1	-338,2	-343,2
Resto bienes de equipo	941,1	2,7	-3,8	1.030,9	2,7	18,7	-89,8	110,0
Sector automóvil	4.140,8	12,0	-0,7	3.754,2	9,8	5,7	386,7	620,8
Automóviles y motos	3.029,2	8,8	0,3	2.262,9	5,9	23,9	766,3	1.194,3
Componentes del automóvil	1.111,6	3,2	-3,4	1.491,3	3,9	-13,5	-379,7	-573,5
Bienes de consumo duradero	546,0	1,6	2,7	936,9	2,4	2,2	-390,9	-384,9
Electrodomésticos	153,7	0,4	0,4	319,3	0,8	4,1	-165,6	-153,8
Electrónica de consumo	26,5	0,1	11,9	131,7	0,3	-7,3	-105,2	-118,3
Muebles	310,4	0,9	2,7	380,3	1,0	0,9	-69,9	-74,9
Otros bienes de consumo duradero	55,5	0,2	5,0	105,6	0,3	16,4	-50,2	-37,9
Manufacturas de consumo	3.088,0	9,0	2,6	4.470,7	11,6	8,9	-1.382,7	-1.097,8
Textiles	1.647,9	4,8	3,5	2.311,1	6,0	4,7	-663,1	-616,2
Confección	1.207,5	3,5	3,9	1.842,2	4,8	6,8	-634,7	-563,0
Calzado	343,9	1,0	-3,1	550,0	1,4	17,6	-206,1	-112,9
Juguets	232,6	0,7	56,9	383,9	1,0	61,5	-151,4	-89,5
Otras manufacturas de consumo	863,6	2,5	-5,6	1.225,7	3,2	2,7	-362,1	-279,2
Otras mercancías	731,2	2,1	15,1	276,4	0,7	20,0	454,8	404,7
TOTAL COMERCIO DECLARADO	34.419,0	100,0	3,5	38.428,4	100,0	5,3	-4.009,4	-3.213,8

17. Desglose por sectores económicos. Enero-julio de 2025.

Sector Económico	EXPORTACIONES			IMPORTACIONES			SALDO (Mill. €)	
	Millones €	% total	tva (%)	Millones €	% total	tva (%)	Acum. 25	Acum. 24
Alimentación, bebidas y tabaco	45.553,1	19,7	5,9	33.498,7	12,8	7,4	12.054,4	11.832,8
Productos cárnicos	7.654,9	3,3	6,5	2.858,1	1,1	32,5	4.796,8	5.030,4
Productos pesqueros	3.349,0	1,4	8,0	5.460,9	2,1	13,8	-2.111,9	-1.698,2
Frutas, hortalizas y legumbres	16.613,7	7,2	8,9	5.898,7	2,3	14,7	10.715,1	10.115,1
Aceites y grasas	4.542,4	2,0	-14,9	2.932,7	1,1	-11,8	1.609,7	2.012,0
Azúcar, café y cacao	2.398,8	1,0	33,2	4.125,4	1,6	32,7	-1.726,6	-1.307,8
Lácteos y huevos	1.585,3	0,7	4,4	2.275,1	0,9	13,6	-689,8	-485,3
Otros alimentos	5.932,8	2,6	7,4	7.476,3	2,9	-10,2	-1.543,5	-2.798,0
Bebidas	3.159,7	1,4	4,3	1.429,1	0,5	8,0	1.730,6	1.705,4
Tabaco	316,5	0,1	22,5	1.042,5	0,4	4,3	-726,0	-740,8
Productos energéticos	13.618,1	5,9	-19,0	32.578,6	12,5	-6,0	-18.960,5	-17.843,7
Petróleo y derivados	11.921,4	5,1	-20,3	24.054,7	9,2	-13,8	-12.133,3	-12.964,8
Gas	413,8	0,2	-44,1	7.509,1	2,9	36,2	-7.095,3	-4.772,2
Carbón y electricidad	1.282,9	0,6	15,0	1.014,7	0,4	-17,0	268,2	-106,7
Materias primas	5.551,4	2,4	6,5	7.495,0	2,9	5,2	-1.943,6	-1.911,0
Animales y vegetales	2.129,6	0,9	-0,6	2.502,4	1,0	2,9	-372,8	-289,9
Minerales	3.421,8	1,5	11,4	4.992,6	1,9	6,4	-1.570,8	-1.621,1
Semimanufacturas no químicas	22.832,9	9,9	1,4	18.834,5	7,2	1,4	3.998,4	3.941,9
Metales no ferrosos	5.370,2	2,3	6,0	5.099,3	2,0	19,5	270,9	800,0
Hierro y acero	5.578,0	2,4	0,4	6.276,3	2,4	-11,2	-698,3	-1.513,5
Papel	3.035,9	1,3	1,1	2.908,2	1,1	4,0	127,7	207,1
Prod. cerámicos y similares	3.446,2	1,5	-0,4	663,6	0,3	0,9	2.782,7	2.802,0
Otras semimanufacturas	5.402,6	2,3	-0,4	3.887,1	1,5	2,9	1.515,4	1.646,4
Productos químicos	41.082,5	17,7	11,1	44.009,3	16,9	10,3	-2.926,9	-2.906,7
Productos químicos orgánicos	6.312,7	2,7	30,6	6.248,0	2,4	-8,1	64,8	-1.963,3
Productos químicos inorgánicos	959,3	0,4	6,5	1.953,2	0,7	5,5	-993,9	-950,4
Medicamentos	12.898,2	5,6	26,5	16.617,5	6,4	29,5	-3.719,4	-2.634,7
Plásticos	8.022,2	3,5	-3,0	9.056,4	3,5	0,8	-1.034,2	-716,3
Abonos	892,7	0,4	1,4	773,3	0,3	39,8	119,4	327,0
Colorantes y curtientes	1.819,6	0,8	-0,7	1.177,2	0,5	-0,9	642,5	644,3
Aceites esenciales y perfumados	6.541,0	2,8	6,8	3.973,2	1,5	5,5	2.567,8	2.359,7
Otros productos químicos	3.636,7	1,6	-8,1	4.210,5	1,6	7,1	-573,8	27,0
Bienes de equipo	43.996,3	19,0	0,0	60.331,3	23,1	8,7	-16.335,0	-11.526,2
Maquinaria para la industria	11.124,7	4,8	1,1	14.449,7	5,5	6,6	-3.324,9	-2.557,1
Maquinaria específica	3.509,3	1,5	-0,4	4.605,0	1,8	8,0	-1.095,7	-740,9
Maquinaria de uso general	7.615,4	3,3	1,8	9.844,7	3,8	5,9	-2.229,3	-1.816,2
Eq. oficina y telecomunicaciones	2.878,9	1,2	1,1	11.792,5	4,5	7,7	-8.913,6	-8.099,9
Maq. autom. datos y eq. oficina	898,8	0,4	0,7	4.464,7	1,7	29,0	-3.565,9	-2.569,1
Equipos telecomunicaciones	1.980,1	0,9	1,3	7.327,8	2,8	-2,1	-5.347,7	-5.530,8
Material transporte	9.436,6	4,1	-10,0	7.801,9	3,0	12,4	1.634,7	3.536,8
Ferroviario	1.260,2	0,5	19,3	496,0	0,2	8,6	764,1	599,1
Carretera	4.376,7	1,9	-9,2	3.741,8	1,4	-1,4	634,9	1.026,9
Buques	567,3	0,2	13,6	474,9	0,2	43,8	92,5	169,1
Aeronaves	3.232,4	1,4	-21,2	3.089,2	1,2	30,8	143,1	1.741,7
Otros bienes de equipo	20.556,1	8,9	4,5	26.287,2	10,1	9,2	-5.731,2	-4.406,1
Motores	2.807,4	1,2	23,4	2.253,8	0,9	4,5	553,6	117,7
Aparatos eléctricos	9.497,2	4,1	4,5	13.569,6	5,2	12,4	-4.072,4	-2.979,0
Aparatos de precisión	1.951,1	0,8	11,9	4.332,5	1,7	-0,1	-2.381,4	-2.594,6
Resto bienes de equipo	6.300,3	2,7	-4,0	6.131,3	2,4	11,2	169,0	1.049,8
Sector automóvil	29.801,7	12,9	-7,8	27.274,5	10,5	1,5	2.527,2	5.466,0
Automóviles y motos	21.837,5	9,4	-7,3	16.269,9	6,2	14,7	5.567,6	9.367,9
Componentes del automóvil	7.964,2	3,4	-9,4	11.004,6	4,2	-13,3	-3.040,3	-3.901,9
Bienes de consumo duradero	3.569,7	1,5	3,0	6.567,0	2,5	7,1	-2.997,3	-2.663,0
Electrodomésticos	1.061,1	0,5	1,6	2.059,0	0,8	4,3	-997,9	-929,0
Electrónica de consumo	189,5	0,1	1,3	1.050,0	0,4	-10,8	-860,5	-989,8
Muebles	1.918,3	0,8	3,6	2.773,2	1,1	13,5	-854,9	-591,9
Otros bienes de consumo duradero	400,8	0,2	4,7	684,8	0,3	28,0	-284,1	-152,3
Manufacturas de consumo	20.203,2	8,7	4,1	28.338,2	10,9	8,7	-8.134,9	-6.656,8
Textiles	10.958,5	4,7	2,7	15.361,2	5,9	7,7	-4.402,7	-3.597,6
Confección	8.078,0	3,5	3,5	12.095,5	4,6	8,5	-4.017,5	-3.346,0
Calzado	2.138,7	0,9	-1,9	3.065,8	1,2	7,8	-927,0	-662,0
Juguetes	1.219,8	0,5	34,5	1.942,8	0,7	32,1	-723,0	-564,0
Otras manufacturas de consumo	5.886,2	2,5	4,0	7.968,3	3,1	6,3	-2.082,2	-1.833,1
Otras mercancías	5.361,0	2,3	16,1	1.765,0	0,7	27,3	3.596,0	3.230,5
TOTAL COMERCIO DECLARADO	231.569,9	100,0	1,4	260.692,0	100,0	5,4	-29.122,2	-19.036,2

18. Desglose por áreas geográficas. Julio de 2025.

Área Geográfica	EXPORTACIONES			IMPORTACIONES			SALDO (Mill. €)	
	Millones €	% total	tva (%)	Millones €	% total	tva (%)	jul-25	jul-24
EUROPA	25.071,4	72,8	6,5	21.530,4	56,0	4,8	3.540,9	2.999,9
UNIÓN EUROPEA	20.988,5	61,0	6,3	18.879,6	49,1	7,5	2.108,9	2.192,0
ZONA EURO	18.292,4	53,1	6,5	16.160,0	42,1	7,6	2.132,4	2.166,3
Alemania	3.281,0	9,5	3,0	4.399,2	11,4	5,9	-1.118,2	-969,2
Austria	261,7	0,8	16,3	260,7	0,7	-6,4	1,1	-53,4
Bélgica	1.253,6	3,6	20,4	992,1	2,6	12,6	261,5	160,0
Chipre	49,8	0,1	-18,4	4,2	0,0	20,9	45,7	57,6
Croacia	77,0	0,2	4,9	25,8	0,1	45,6	51,2	55,7
Eslovaquia	175,7	0,5	18,5	171,9	0,4	-4,9	3,9	-32,4
Eslovenia	166,2	0,5	197,3	66,3	0,2	-1,9	99,9	-11,7
Estonia	33,1	0,1	17,4	13,7	0,0	-10,8	19,5	12,9
Finlandia	93,6	0,3	-26,2	124,5	0,3	9,0	-30,9	12,8
Francia	4.733,4	13,8	-2,2	3.410,4	8,9	5,3	1.323,0	1.600,6
Grecia	315,0	0,9	14,0	133,6	0,3	82,4	181,4	203,0
Irlanda	260,2	0,8	3,0	417,8	1,1	28,9	-157,6	-71,6
Italia	2.608,0	7,6	-10,1	2.755,7	7,2	12,9	-147,8	461,7
Letonia	27,3	0,1	11,5	14,8	0,0	25,5	12,5	12,7
Lituania	54,4	0,2	23,9	50,3	0,1	3,2	4,0	-4,9
Luxemburgo	35,0	0,1	-8,5	45,6	0,1	-11,2	-10,6	-13,1
Malta	117,6	0,3	239,0	13,1	0,0	-11,1	104,5	19,9
Países Bajos	1.648,9	4,8	77,5	1.830,4	4,8	14,3	-181,6	-673,0
Portugal	3.100,9	9,0	7,1	1.429,9	3,7	-4,5	1.671,0	1.398,6
RESTO UE (*)	2.696,1	7,8	4,8	2.719,6	7,1	6,8	-23,5	25,6
Bulgaria	93,5	0,3	8,3	102,6	0,3	34,5	-9,2	10,1
Dinamarca	202,5	0,6	4,4	232,9	0,6	13,5	-30,3	-11,2
Hungría	215,9	0,6	17,4	354,9	0,9	8,4	-139,0	-143,7
Polonia	850,8	2,5	6,2	753,0	2,0	6,8	97,8	96,2
República Checa	316,7	0,9	4,9	423,6	1,1	-1,2	-106,8	-127,0
Rumanía	305,0	0,9	13,2	217,0	0,6	-0,3	88,0	51,8
Suecia	260,4	0,8	1,5	304,2	0,8	-11,1	-43,9	-85,6
RESTO EUROPA	4.082,8	11,9	8,0	2.650,8	6,9	-10,9	1.432,0	808,0
Noruega	120,6	0,4	-8,6	150,4	0,4	-15,2	-29,8	-45,4
Reino Unido	2.326,2	6,8	13,4	818,1	2,1	-14,7	1.508,1	1.092,5
Rusia	78,7	0,2	-4,5	62,8	0,2	-77,6	15,8	-197,8
Suiza	421,4	1,2	1,1	490,3	1,3	27,5	-68,9	32,0
Turquía	761,3	2,2	5,2	899,8	2,3	12,4	-138,5	-76,9
AMÉRICA	3.606,8	10,5	-12,7	4.987,0	13,0	3,4	-1.380,2	-692,0
AMÉRICA DEL NORTE	1.744,0	5,1	-9,8	2.920,8	7,6	22,6	-1.176,8	-447,5
Canadá	196,4	0,6	-4,8	221,5	0,6	33,1	-25,1	40,0
Estados Unidos	1.546,7	4,5	-10,4	2.698,5	7,0	21,9	-1.151,8	-488,0
AMÉRICA LATINA	1.841,7	5,4	-15,1	1.960,0	5,1	-17,7	-118,2	-213,0
Argentina	124,6	0,4	46,6	90,1	0,2	-30,7	34,5	-45,1
Brasil	323,6	0,9	6,9	588,4	1,5	-35,7	-264,8	-611,6
Chile	190,7	0,6	22,0	160,0	0,4	-6,3	30,7	-14,6
México	566,5	1,6	-4,1	566,8	1,5	20,1	-0,3	118,9
Perú	85,7	0,2	7,6	229,2	0,6	-10,0	-143,5	-175,0
RESTO DE AMÉRICA	21,0	0,1	-30,6	106,2	0,3	71,7	-85,2	-31,6
ASIA	3.036,3	8,8	6,5	8.599,6	22,4	4,2	-5.563,3	-5.398,0
ASIA (exc. Oriente Medio)	2.280,7	6,6	4,1	7.971,6	20,7	6,1	-5.690,9	-5.322,7
China	915,8	2,7	18,6	4.410,5	11,5	12,2	-3.494,7	-3.160,1
Corea del Sur	157,8	0,5	7,2	328,6	0,9	-2,8	-170,8	-190,7
Hong-Kong, China	122,5	0,4	83,9	34,5	0,1	20,3	88,0	37,9
India	255,2	0,7	4,8	592,1	1,5	0,5	-336,9	-345,4
Indonesia	51,4	0,1	41,9	221,2	0,6	-19,4	-169,9	-238,3
Japón	256,0	0,7	-9,5	462,2	1,2	11,8	-206,2	-130,3
Singapur	68,4	0,2	-59,3	49,0	0,1	-54,0	19,4	61,7
Taiwán	75,4	0,2	2,5	217,2	0,6	16,2	-141,8	-113,4
Vietnam	51,8	0,2	-7,7	531,9	1,4	11,2	-480,1	-422,3
ORIENTE MEDIO	755,6	2,2	14,2	628,0	1,6	-14,8	127,6	-75,3
Arabia Saudí	184,8	0,5	0,5	271,7	0,7	6,7	-86,9	-70,7
Emiratos Árabes Unidos	244,6	0,7	40,4	44,5	0,1	-22,7	200,1	116,7
ÁFRICA	1.936,6	5,6	0,1	3.226,2	8,4	17,0	-1.289,6	-823,6
Argelia	161,2	0,5	213,2	491,8	1,3	42,0	-330,6	-294,8
Egipto	120,0	0,3	-21,6	108,1	0,3	-37,0	11,9	-18,7
Marruecos	1.127,7	3,3	-0,7	796,8	2,1	8,1	330,9	398,2
Nigeria	32,8	0,1	-1,7	534,9	1,4	1,2	-502,1	-495,3
Sudáfrica	133,2	0,4	-14,7	109,9	0,3	-21,4	23,3	16,3
OCEANÍA	250,8	0,7	-10,4	83,5	0,2	-27,2	167,2	165,0
Australia	218,9	0,6	-11,7	32,7	0,1	-41,2	186,2	192,2
OTROS (**)	517,2	1,5	-3,6	1,7	0,0	15,0	515,5	534,8
TOTAL COMERCIO DECLARADO	34.419,0	100,0	3,5	38.428,4	100,0	5,3	-4.009,4	-3.213,8

Pro memoria:

TOTAL EXTRA UE	13.430,5	39,0	-0,6	19.548,8	50,9	3,3	-6.118,3	-5.405,8
TOTAL EXTRA ZONA EURO	16.126,6	46,9	0,2	22.268,4	57,9	3,7	-6.141,8	-5.380,1
OCDE	27.000,3	78,4	4,9	25.239,7	65,7	8,0	1.760,6	2.385,0
ASEAN	389,4	1,1	-24,1	1.330,3	3,5	-4,5	-941,0	-879,4
MERCOSUR	493,9	1,4	15,6	697,5	1,8	-34,6	-203,6	-640,0
OPEP	730,4	2,1	28,4	1.836,3	4,8	-2,8	-1.106,0	-1.320,4

(*) El total UE es superior a la suma de los EE.MM., porque incluye operaciones de "avituallamiento intracomunitario" y de "pesca en altura en otro estado comunitario". (**) Fundamentalmente avituallamiento extracomunitario.

19. Desglose por áreas geográficas. Enero-julio de 2025.

Área Geográfica	EXPORTACIONES			IMPORTACIONES			SALDO (Mill. €)	
	Millones €	% total	tva (%)	Millones €	% total	tva (%)	Acum. 25	Acum. 24
EUROPA	171.362,4	74,0	1,4	146.986,8	56,4	4,1	24.375,6	27.783,1
UNIÓN EUROPEA	142.730,4	61,6	0,7	127.573,5	48,9	4,9	15.157,0	20.210,2
ZONA EURO	123.449,5	53,3	0,0	108.433,5	41,6	5,5	15.016,1	20.719,6
Alemania	23.517,7	10,2	-2,7	29.701,1	11,4	4,1	-6.183,4	-4.378,1
Austria	1.780,5	0,8	5,2	1.811,0	0,7	-3,4	-30,5	-182,9
Bélgica	7.719,6	3,3	6,1	6.244,0	2,4	7,7	1.475,6	1.479,0
Chipre	342,8	0,1	13,5	30,6	0,0	62,9	312,1	283,2
Croacia	566,9	0,2	2,0	150,7	0,1	1,6	416,2	407,3
Eslovaquia	1.326,5	0,6	15,0	1.497,1	0,6	4,2	-170,7	-283,5
Eslovenia	580,7	0,3	24,5	446,1	0,2	-7,1	134,6	-13,7
Estonia	232,1	0,1	0,6	94,9	0,0	-19,4	137,2	112,8
Finlandia	831,5	0,4	11,0	804,8	0,3	7,5	26,7	0,4
Francia	33.564,0	14,5	-5,4	22.248,4	8,5	2,5	11.315,6	13.765,6
Grecia	2.129,7	0,9	5,0	746,0	0,3	7,5	1.383,6	1.334,5
Irlanda	1.656,1	0,7	-22,0	2.961,4	1,1	40,9	-1.305,2	20,4
Italia	18.702,6	8,1	-5,5	18.788,0	7,2	10,0	-85,4	2.717,1
Letonia	207,7	0,1	12,1	111,7	0,0	-16,6	96,0	51,5
Lituania	360,2	0,2	3,2	302,5	0,1	6,9	57,8	66,2
Luxemburgo	339,9	0,1	29,0	321,4	0,1	1,4	18,5	-53,4
Malta	582,5	0,3	27,6	118,1	0,0	-36,5	464,4	270,8
Países Bajos	9.428,1	4,1	25,2	12.537,9	4,8	13,9	-3.109,8	-3.473,2
Portugal	19.580,4	8,5	4,9	9.517,9	3,7	-5,5	10.062,5	8.595,6
RESTO UE (*)	19.280,9	8,3	5,4	19.140,0	7,3	1,8	140,9	-509,4
Bulgaria	643,6	0,3	10,1	529,8	0,2	1,8	113,8	64,2
Dinamarca	1.455,4	0,6	0,0	1.593,6	0,6	12,6	-138,2	39,2
Hungría	1.430,7	0,6	9,2	2.250,0	0,9	-1,1	-819,2	-965,2
Polonia	5.980,8	2,6	5,9	5.356,8	2,1	6,7	623,9	626,0
República Checa	2.382,7	1,0	1,8	3.356,4	1,3	-1,6	-973,7	-1.069,0
Rumanía	2.218,4	1,0	8,3	1.471,8	0,6	-8,0	746,6	449,5
Suecia	2.151,3	0,9	12,7	2.461,5	0,9	-0,8	-310,3	-572,6
RESTO EUROPA	28.631,9	12,4	5,0	19.413,4	7,4	-1,5	9.218,6	7.572,9
Noruega	899,7	0,4	-23,4	685,4	0,3	-25,1	214,3	260,2
Reino Unido	15.683,7	6,8	8,7	6.558,1	2,5	5,3	9.125,6	8.199,0
Rusia	425,3	0,2	-9,1	1.220,1	0,5	-15,8	-794,8	-980,5
Suiza	3.217,7	1,4	-3,8	2.845,7	1,1	5,7	372,0	652,1
Turquía	5.664,0	2,4	7,1	6.070,5	2,3	9,9	-406,5	-231,9
AMÉRICA	23.342,0	10,1	-4,8	35.031,8	13,4	6,5	-11.689,7	-8.382,8
AMÉRICA DEL NORTE	11.703,0	5,1	-4,9	20.207,0	7,8	12,5	-8.504,1	-5.654,2
Canadá	1.319,6	0,6	-2,2	1.664,9	0,6	24,0	-345,4	6,4
Estados Unidos	10.301,2	4,4	-5,9	18.536,4	7,1	11,6	-8.235,2	-5.657,6
AMÉRICA LATINA	11.451,2	4,9	-4,0	14.143,5	5,4	-0,8	-2.692,3	-2.324,8
Argentina	657,2	0,3	25,0	705,1	0,3	-8,3	-47,9	-243,2
Brasil	1.826,1	0,8	-2,3	5.057,3	1,9	-4,0	-3.231,2	-3.396,8
Chile	1.134,8	0,5	15,3	1.101,0	0,4	20,2	33,7	68,3
México	3.399,0	1,5	-8,0	3.426,0	1,3	-3,1	-26,9	156,8
Perú	497,1	0,2	9,5	1.585,9	0,6	32,6	-1.088,8	-742,3
RESTO DE AMÉRICA	187,9	0,1	-34,0	681,3	0,3	-1,0	-493,4	-403,8
ASIA	18.652,4	8,1	7,0	56.852,1	21,8	10,1	-38.199,8	-34.225,4
ASIA (exc. Oriente Medio)	13.287,1	5,7	4,2	51.990,9	19,9	10,1	-38.703,7	-34.468,9
China	4.865,3	2,1	14,6	28.567,6	11,0	15,8	-23.702,3	-20.432,1
Corea del Sur	1.089,1	0,5	-2,0	2.306,9	0,9	2,1	-1.217,8	-1.147,9
Hong-Kong, China	599,0	0,3	22,4	196,5	0,1	23,6	402,4	330,5
India	1.377,6	0,6	12,3	3.680,1	1,4	3,1	-2.302,5	-2.343,2
Indonesia	266,5	0,1	4,3	1.395,7	0,5	-8,2	-1.129,3	-1.264,8
Japón	1.668,7	0,7	1,5	2.928,3	1,1	-2,6	-1.259,6	-1.363,1
Singapur	486,2	0,2	-40,3	248,0	0,1	-31,7	238,3	450,9
Taiwán	428,8	0,2	0,0	1.172,9	0,4	6,8	-744,1	-669,6
Vietnam	338,5	0,1	7,9	3.342,3	1,3	14,1	-3.003,8	-2.615,1
ORIENTE MEDIO	5.365,2	2,3	14,6	4.861,3	1,9	9,5	504,0	243,4
Arabia Saudí	1.283,2	0,6	2,3	1.832,3	0,7	-9,6	-549,0	-772,5
Emiratos Árabes Unidos	1.871,2	0,8	59,2	389,3	0,1	6,4	1.481,9	809,4
ÁFRICA	13.133,9	5,7	6,2	21.248,1	8,2	1,3	-8.114,1	-8.619,8
Argelia	1.260,4	0,5	192,9	3.847,0	1,5	10,0	-2.586,6	-3.067,5
Egipto	908,3	0,4	8,7	856,1	0,3	-22,0	52,3	-262,2
Marruecos	7.333,4	3,2	-4,2	6.363,7	2,4	8,5	969,7	1.786,3
Nigeria	229,6	0,1	7,8	2.473,4	0,9	-32,3	-2.243,9	-3.442,0
Sudáfrica	850,1	0,4	4,5	747,2	0,3	-3,9	102,9	36,2
OCEANÍA	1.208,7	0,5	-22,9	552,2	0,2	-6,9	656,6	975,1
Australia	1.025,9	0,4	-24,0	303,2	0,1	-14,4	722,8	996,0
OTROS (**)	3.870,4	1,7	12,2	21,1	0,0	23,6	3.849,3	3.433,6
TOTAL COMERCIO DECLARADO	231.569,9	100,0	1,4	260.692,0	100,0	5,4	-29.122,2	-19.036,2

Pro memoria:

TOTAL EXTRA UE	88.839,4	38,4	2,6	133.118,6	51,1	5,8	-44.279,1	-39.246,4
TOTAL EXTRA ZONA EURO	108.120,4	46,7	3,1	152.258,6	58,4	5,3	-44.138,2	-39.755,9
OCDE	182.943,3	79,0	0,4	171.132,0	65,6	5,7	11.811,3	20.318,8
ASEAN	2.528,3	1,1	-13,4	8.713,7	3,3	6,9	-6.185,4	-5.227,1
MERCOSUR	2.750,6	1,2	3,8	5.878,4	2,3	-4,5	-3.127,9	-3.508,2
OPEP	5.425,1	2,3	36,2	12.621,6	4,8	-5,4	-7.196,5	-9.360,0

(*) El total UE es superior a la suma de los EE.MM., porque incluye operaciones de "avituallamiento intracomunitario" y de "pesca en altura en otro estado comunitario". (**) Fundamentalmente avituallamiento extracomunitario.

20. Desglose por CC. AA. y provincias. Julio de 2025.

Comunidad Autónoma	EXPORTACIONES			IMPORTACIONES			SALDO (Mill. €)	
	Millones €	% total	tva (%)	Millones €	% total	tva (%)	jul-25	jul-24
ANDALUCÍA	3.206,7	9,3	-4,3	3.509,6	9,1	-6,4	-302,9	-398,9
Almería	319,9	0,9	-10,0	290,1	0,8	-4,3	29,7	52,1
Cádiz	645,1	1,9	2,9	831,3	2,2	-18,1	-186,2	-388,0
Córdoba	340,0	1,0	9,8	262,9	0,7	55,1	77,1	140,1
Granada	140,8	0,4	-0,6	184,7	0,5	18,0	-43,9	-14,9
Huelva	559,1	1,6	-17,5	857,8	2,2	-20,9	-298,8	-406,0
Jaén	141,4	0,4	21,2	134,5	0,4	14,0	6,9	-1,3
Málaga	293,6	0,9	9,2	347,5	0,9	11,7	-53,9	-42,4
Sevilla	766,8	2,2	-10,3	600,6	1,6	1,2	166,2	261,4
ARAGÓN	1.385,8	4,0	-6,6	1.451,9	3,8	-9,3	-66,2	-115,9
Huesca	246,2	0,7	3,5	94,7	0,2	26,0	151,5	162,8
Teruel	39,9	0,1	17,9	24,5	0,1	-62,9	15,4	-32,2
Zaragoza	1.099,6	3,2	-9,3	1.332,7	3,5	-8,6	-233,1	-246,5
ASTURIAS, PRINCIPADO DE	513,6	1,5	-15,2	463,3	1,2	-7,5	50,4	104,6
BALEARS, ILLES	241,4	0,7	17,0	137,4	0,4	3,4	104,1	73,6
CANARIAS	246,7	0,7	8,2	381,0	1,0	-4,0	-134,3	-169,0
Palmas, Las	156,7	0,5	-8,5	235,5	0,6	0,9	-78,8	-62,2
Santa Cruz de Tenerife	90,0	0,3	58,7	145,5	0,4	-11,0	-55,5	-106,8
CANTABRIA	284,3	0,8	-0,3	232,2	0,6	5,4	52,1	65,0
CASTILLA Y LEÓN	1.656,5	4,8	-3,8	1.285,6	3,3	-8,0	370,9	324,1
Ávila	12,9	0,0	-48,3	18,8	0,0	23,8	-5,9	9,7
Burgos	396,2	1,2	5,1	278,8	0,7	-1,9	117,4	93,0
León	125,8	0,4	-19,8	113,4	0,3	21,8	12,4	63,7
Palencia	107,2	0,3	-63,6	112,1	0,3	56,1	-4,8	223,0
Salamanca	114,3	0,3	20,4	62,0	0,2	-57,3	52,4	-50,1
Segovia	65,0	0,2	-10,6	36,7	0,1	-6,8	28,3	33,4
Soria	40,9	0,1	-52,9	38,2	0,1	-5,5	2,8	46,5
Valladolid	769,0	2,2	32,0	612,7	1,6	-11,8	156,4	-112,0
Zamora	25,1	0,1	-16,6	13,0	0,0	-2,2	12,1	16,8
CASTILLA-LA MANCHA	1.047,0	3,0	11,6	1.536,2	4,0	5,2	-489,2	-521,6
Albacete	140,2	0,4	3,5	138,2	0,4	21,3	2,0	21,5
Ciudad Real	229,2	0,7	8,3	86,3	0,2	0,8	142,9	126,0
Cuenca	64,4	0,2	-10,7	26,5	0,1	-18,9	37,9	39,4
Guadalajara	267,7	0,8	17,4	809,0	2,1	8,9	-541,3	-515,2
Toledo	345,5	1,0	18,6	476,2	1,2	-1,7	-130,7	-193,3
CATALUÑA	9.201,4	26,7	-0,5	10.376,6	27,0	7,6	-1.175,2	-398,8
Barcelona	7.072,9	20,5	-1,4	8.088,0	21,0	7,1	-1.015,0	-383,5
Girona	801,4	2,3	4,3	429,7	1,1	13,4	371,7	389,4
Lleida	374,2	1,1	5,3	177,6	0,5	5,2	196,5	186,2
Tarragona	952,9	2,8	0,1	1.681,3	4,4	8,9	-728,4	-591,0
COMUNITAT VALENCIANA	3.234,8	9,4	1,7	3.368,6	8,8	8,1	-133,8	64,1
Alicante/Alacant	640,3	1,9	3,7	596,7	1,6	16,1	43,6	103,6
Castellón/Castelló	814,8	2,4	-4,9	513,5	1,3	-1,0	301,3	338,6
Valencia/València	1.779,6	5,2	4,3	2.258,4	5,9	8,3	-478,8	-378,1
EXTREMADURA	425,2	1,2	39,5	214,9	0,6	-2,8	210,3	83,8
Badajoz	237,2	0,7	3,4	122,3	0,3	0,7	114,9	107,9
Cáceres	188,0	0,5	148,9	92,6	0,2	-7,1	95,4	-24,2
GALICIA	2.609,1	7,6	4,0	1.866,2	4,9	7,8	742,9	777,9
A Coruña	1.139,6	3,3	2,7	940,0	2,4	4,0	199,6	205,6
Lugo	50,2	0,1	5,8	58,1	0,2	28,1	-7,9	2,0
Ourense	100,5	0,3	2,7	81,2	0,2	-2,6	19,3	14,5
Pontevedra	1.318,9	3,8	5,2	787,0	2,0	12,7	531,9	555,8
MADRID, COMUNIDAD DE	5.442,4	15,8	34,2	9.037,7	23,5	13,7	-3.595,3	-3.891,3
MURCIA, REGIÓN DE	1.109,0	3,2	-16,6	1.330,0	3,5	5,9	-221,1	74,7
NAVARRA, COMUNIDAD FORAL	656,1	1,9	0,7	404,4	1,1	-12,4	251,7	190,1
PAÍS VASCO	2.653,8	7,7	4,1	2.407,3	6,3	6,2	246,6	283,3
Araba/Álava	857,0	2,5	10,0	698,6	1,8	26,5	158,4	226,3
Bizkaia	876,5	2,5	-4,2	1.236,3	3,2	-1,4	-359,8	-339,3
Gipuzkoa	920,3	2,7	7,5	472,4	1,2	2,7	448,0	396,3
RIOJA, LA	227,6	0,7	4,2	172,9	0,4	10,6	54,7	62,2
CEUTA	0,9	0,0	-47,5	6,9	0,0	-85,4	-6,0	-45,6
MELILLA	1,2	0,0	588,1	2,2	0,0	-43,2	-1,0	-3,8
TOTAL COMERCIO DECLARADO	34.419,0	100,0	3,5	38.428,4	100,0	5,3	-4.009,4	-3.213,8

21. Desglose por CC. AA. y provincias. Enero-julio de 2025.

Comunidad Autónoma	EXPORTACIONES			IMPORTACIONES			SALDO (Mill. €)	
	Millones €	% total	tva (%)	Millones €	% total	tva (%)	Acum. 25	Acum. 24
ANDALUCÍA	24.544,0	10,6	-0,6	23.652,5	9,1	-3,1	891,5	280,6
Almería	3.773,7	1,6	8,5	2.428,0	0,9	1,3	1.345,8	1.083,5
Cádiz	4.994,5	2,2	13,4	5.686,1	2,2	-8,6	-691,6	-1.817,8
Córdoba	2.153,5	0,9	9,2	1.570,0	0,6	22,6	583,5	691,9
Granada	1.100,3	0,5	2,5	1.071,7	0,4	5,1	28,7	53,3
Huelva	4.467,2	1,9	-7,8	5.962,6	2,3	-12,8	-1.495,4	-1.994,1
Jaén	878,2	0,4	2,0	779,2	0,3	9,7	99,0	151,2
Málaga	1.979,9	0,9	3,3	2.312,8	0,9	18,3	-333,0	-37,1
Sevilla	5.196,6	2,2	-15,3	3.842,2	1,5	-3,7	1.354,5	2.149,8
ARAGÓN	9.026,9	3,9	-12,9	10.702,5	4,1	5,3	-1.675,6	195,6
Huesca	1.504,7	0,6	6,7	614,2	0,2	5,5	890,5	828,4
Teruel	323,9	0,1	14,1	264,3	0,1	35,7	59,6	89,2
Zaragoza	7.198,3	3,1	-17,0	9.823,9	3,8	4,6	-2.625,7	-721,9
ASTURIAS, PRINCIPADO DE	3.416,5	1,5	-3,8	3.175,8	1,2	-0,3	240,8	365,8
BALEARS, ILLES	1.362,9	0,6	-10,4	988,8	0,4	-0,9	374,1	523,4
CANARIAS	1.838,3	0,8	11,8	2.849,4	1,1	14,0	-1.011,1	-854,0
Palmas, Las	1.131,8	0,5	-4,9	1.712,6	0,7	10,2	-580,8	-363,5
Santa Cruz de Tenerife	706,4	0,3	55,4	1.136,8	0,4	20,3	-430,4	-490,5
CANTABRIA	1.952,3	0,8	-7,7	1.795,8	0,7	15,2	156,5	555,9
CASTILLA Y LEÓN	11.949,2	5,2	8,9	9.740,3	3,7	1,4	2.208,9	1.363,1
Ávila	105,6	0,0	10,6	121,2	0,0	2,8	-15,6	-22,4
Burgos	2.545,1	1,1	8,6	2.006,0	0,8	6,5	539,1	461,4
León	864,8	0,4	-10,4	799,8	0,3	25,0	65,0	325,9
Palencia	1.056,0	0,5	-40,8	702,3	0,3	47,0	353,8	1.307,3
Salamanca	878,9	0,4	35,6	895,5	0,3	-3,1	-16,6	-276,4
Segovia	454,1	0,2	-0,2	278,1	0,1	-14,7	176,0	129,0
Soria	371,6	0,2	-4,1	261,1	0,1	-2,9	110,5	118,4
Valladolid	5.483,4	2,4	33,6	4.572,4	1,8	-6,4	910,9	-780,2
Zamora	189,8	0,1	1,8	103,8	0,0	20,2	85,9	100,1
CASTILLA-LA MANCHA	6.525,9	2,8	7,3	10.410,9	4,0	7,5	-3.885,0	-3.599,5
Albacete	933,3	0,4	3,0	900,5	0,3	10,4	32,8	90,3
Ciudad Real	1.448,5	0,6	-1,3	572,2	0,2	-7,2	876,2	851,6
Cuenca	497,8	0,2	6,0	229,6	0,1	-24,6	268,2	165,1
Guadalajara	1.710,7	0,7	12,1	5.305,8	2,0	5,4	-3.595,1	-3.507,9
Toledo	1.935,7	0,8	13,0	3.402,7	1,3	16,8	-1.467,1	-1.198,6
CATALUÑA	60.315,4	26,0	1,1	68.553,3	26,3	4,8	-8.237,8	-5.754,8
Barcelona	46.672,9	20,2	1,4	54.378,0	20,9	6,1	-7.705,1	-5.220,7
Girona	5.102,1	2,2	2,6	2.719,9	1,0	8,2	2.382,2	2.459,6
Lleida	1.856,9	0,8	-1,5	1.237,2	0,5	3,3	619,6	686,0
Tarragona	6.683,5	2,9	-1,4	10.218,2	3,9	-2,3	-3.534,6	-3.679,7
COMUNITAT VALENCIANA	22.462,2	9,7	-0,5	22.243,9	8,5	7,0	218,4	1.780,7
Alicante/Alacant	4.464,8	1,9	6,5	3.670,8	1,4	10,3	794,0	863,8
Castellón/Castelló	5.489,3	2,4	-4,1	3.688,5	1,4	5,1	1.800,8	2.215,7
Valencia/València	12.508,1	5,4	-1,1	14.884,6	5,7	6,7	-2.376,5	-1.298,8
EXTREMADURA	2.292,0	1,0	13,7	1.253,2	0,5	-7,4	1.038,8	662,3
Badajoz	1.442,6	0,6	-0,9	684,1	0,3	-10,1	758,4	694,6
Cáceres	849,4	0,4	51,6	569,1	0,2	-4,0	280,4	-32,3
GALICIA	18.209,8	7,9	1,1	12.480,7	4,8	2,9	5.729,1	5.878,5
A Coruña	7.677,9	3,3	-1,2	6.419,9	2,5	-0,5	1.258,0	1.319,8
Lugo	353,6	0,2	1,3	362,3	0,1	5,9	-8,7	6,9
Ourense	689,7	0,3	-4,6	505,5	0,2	-4,1	184,2	195,6
Pontevedra	9.488,6	4,1	3,5	5.193,0	2,0	8,0	4.295,6	4.356,2
MADRID, COMUNIDAD DE	32.018,9	13,8	15,3	61.627,5	23,6	14,5	-29.608,6	-26.064,3
MURCIA, REGIÓN DE	8.108,6	3,5	-7,4	8.278,7	3,2	-4,3	-170,1	108,0
NAVARRA, COMUNIDAD FORAL	5.753,2	2,5	-5,7	3.574,4	1,4	-10,9	2.178,8	2.093,0
PAÍS VASCO	18.368,4	7,9	0,0	16.007,5	6,1	-0,5	2.361,0	2.291,6
Araba/Álava	5.804,5	2,5	8,4	4.191,8	1,6	18,6	1.612,7	1.818,6
Bizkaia	6.401,2	2,8	-10,2	8.461,5	3,2	-9,8	-2.060,3	-2.253,3
Gipuzkoa	6.162,7	2,7	4,6	3.354,2	1,3	6,0	2.808,5	2.726,3
RIOJA, LA	1.432,5	0,6	0,3	1.146,7	0,4	11,2	285,7	397,4
CEUTA	10,6	0,0	44,9	294,5	0,1	-27,6	-283,8	-399,7
MELILLA	6,4	0,0	117,0	20,9	0,0	-14,5	-14,5	-21,5
TOTAL COMERCIO DECLARADO	231.569,9	100,0	1,4	260.692,0	100,0	5,4	-29.122,2	-19.036,2

22. Desglose de principales sectores por CC. AA. Julio de 2025.

CC. AA.	Sector	EXPORTACIONES			IMPORTACIONES			SALDO
		Millones €	% total comunidad	tva (%)	Millones €	% total comunidad	tva (%)	Millones €
Andalucía	Alimentación, bebidas y tabaco	1.106,6	34,5	2,0	582,1	16,6	-9,2	524,5
	Productos energéticos	500,9	15,6	-18,7	1.339,4	38,2	-6,5	-838,5
	Bienes de equipo	453,3	14,1	-7,3	539,5	15,4	19,1	-86,2
Aragón	Alimentación, bebidas y tabaco	372,0	26,8	6,5	117,2	8,1	30,2	254,8
	Sector automóvil	262,2	18,9	-19,2	188,5	13,0	-37,4	73,7
	Bienes de equipo	233,7	16,9	-2,0	494,3	34,0	-7,8	-260,7
Asturias, Principado de	Semimanufacturas no químicas	227,0	44,2	-1,2	71,3	15,4	-36,4	155,7
	Bienes de equipo	96,0	18,7	-52,5	71,0	15,3	21,6	24,9
	Materias primas	50,5	9,8	-13,6	155,4	33,5	39,6	-104,9
Balears, Illes	Productos energéticos	87,1	36,1	3,1	19,0	13,8	21.182,5	68,1
	Productos químicos	60,3	25,0	3,6	27,4	20,0	-38,9	32,9
	Bienes de equipo	28,4	11,8	48,4	29,3	21,3	10,3	-0,9
Canarias	Productos energéticos	161,0	65,3	16,1	44,4	11,6	-49,4	116,6
	Alimentación, bebidas y tabaco	26,6	10,8	-1,0	97,1	25,5	0,0	-70,6
	Bienes de equipo	22,0	8,9	17,8	87,0	22,8	31,7	-65,0
Cantabria	Semimanufacturas no químicas	56,1	19,7	-10,5	33,7	14,5	-6,6	22,3
	Sector automóvil	51,2	18,0	1,8	56,6	24,4	21,6	-5,4
	Bienes de equipo	44,8	15,8	-20,5	36,0	15,5	13,1	8,8
Castilla y León	Sector automóvil	607,2	36,7	3,0	273,9	21,3	-27,4	333,3
	Alimentación, bebidas y tabaco	273,8	16,5	-14,2	191,3	14,9	26,1	82,6
	Semimanufacturas no químicas	267,5	16,1	-10,4	145,5	11,3	-6,4	122,0
Castilla-La Mancha	Alimentación, bebidas y tabaco	354,4	33,9	14,8	263,5	17,2	8,5	90,9
	Bienes de equipo	222,7	21,3	-2,0	462,2	30,1	6,4	-239,5
	Productos químicos	159,3	15,2	11,2	290,4	18,9	2,7	-131,1
Cataluña	Productos químicos	2.622,9	28,5	-14,6	2.224,3	21,4	2,9	398,6
	Alimentación, bebidas y tabaco	1.577,5	17,1	12,6	1.349,9	13,0	4,5	227,6
	Bienes de equipo	1.521,4	16,5	15,2	2.061,3	19,9	9,8	-539,9
Comunitat Valenciana	Alimentación, bebidas y tabaco	675,7	20,9	9,7	545,0	16,2	15,1	130,7
	Bienes de equipo	503,3	15,6	-0,6	700,9	20,8	9,1	-197,6
	Semimanufacturas no químicas	501,0	15,5	-3,9	306,4	9,1	-4,6	194,5
Extremadura	Alimentación, bebidas y tabaco	192,2	45,2	19,6	30,3	14,1	-11,5	161,9
	Semimanufacturas no químicas	138,6	32,6	170,7	35,1	16,3	-5,4	103,5
	Productos químicos	29,2	6,9	9,5	28,0	13,0	7,3	1,2
Galicia	Manufacturas de consumo	679,9	26,1	5,3	317,8	17,0	-0,4	362,0
	Sector automóvil	543,4	20,8	2,8	132,5	7,1	41,3	410,9
	Bienes de equipo	404,9	15,5	2,5	299,4	16,0	1,4	105,5
Madrid, Comunidad de	Productos químicos	2.318,0	42,6	152,4	2.259,4	25,0	26,8	58,6
	Bienes de equipo	1.163,2	21,4	-11,2	2.966,0	32,8	19,2	-1.802,8
	Productos energéticos	424,1	7,8	-19,4	525,7	5,8	-28,8	-101,6
Murcia, Región de	Alimentación, bebidas y tabaco	625,9	56,4	5,9	183,6	13,8	-19,0	442,3
	Productos energéticos	158,2	14,3	-57,9	806,1	60,6	12,8	-647,9
	Productos químicos	132,4	11,9	10,7	104,8	7,9	16,1	27,7
Navarra, Comunidad Foral de	Bienes de equipo	177,3	27,0	1,8	125,2	31,0	-25,1	52,1
	Alimentación, bebidas y tabaco	166,1	25,3	14,8	70,9	17,5	15,5	95,2
	Sector automóvil	137,1	20,9	-14,8	35,0	8,7	-52,6	102,1
País Vasco	Bienes de equipo	1.101,9	41,5	10,2	573,9	23,8	14,8	527,9
	Sector automóvil	496,1	18,7	10,5	272,4	11,3	39,9	223,7
	Semimanufacturas no químicas	491,4	18,5	-7,0	383,9	15,9	-11,4	107,5
Rioja, La	Alimentación, bebidas y tabaco	71,7	31,5	-2,3	51,4	29,7	15,4	20,3
	Bienes de equipo	70,5	31,0	66,9	33,0	19,1	23,3	37,6
	Manufacturas de consumo	30,7	13,5	0,9	23,0	13,3	-12,5	7,6

23. Desglose de principales sectores por CC. AA. Enero-julio de 2025.

CC. AA.	Sector	EXPORTACIONES			IMPORTACIONES			SALDO
		Millones €	% total comunidad	tva (%)	Millones €	% total comunidad	tva (%)	Millones €
Andalucía	Alimentación, bebidas y tabaco	10.279,9	41,9	3,0	4.093,2	17,3	-7,5	6.186,8
	Productos energéticos	3.157,5	12,9	-20,8	8.772,3	37,1	-14,7	-5.614,8
	Bienes de equipo	3.064,9	12,5	-19,5	2.949,8	12,5	5,4	115,0
Aragón	Alimentación, bebidas y tabaco	2.212,6	24,5	1,9	744,9	7,0	4,7	1.467,7
	Sector automóvil	1.825,4	20,2	-43,1	1.882,5	17,6	-13,4	-57,1
	Bienes de equipo	1.509,6	16,7	-0,8	3.489,1	32,6	15,7	-1.979,5
Asturias, Principado de	Semimanufacturas no químicas	1.512,7	44,3	-0,7	386,9	12,2	-34,1	1.125,9
	Bienes de equipo	666,4	19,5	-24,6	460,8	14,5	23,5	205,6
	Materias primas	333,7	9,8	-2,9	917,3	28,9	10,6	-583,5
Balears, Illes	Productos químicos	462,7	33,9	-2,6	240,8	24,4	-9,9	221,9
	Productos energéticos	331,2	24,3	-11,1	110,0	11,1	5,3	221,2
	Bienes de equipo	208,6	15,3	-48,6	215,6	21,8	-10,6	-6,9
Canarias	Productos energéticos	1.085,6	59,1	6,2	441,5	15,5	20,7	644,1
	Bienes de equipo	265,6	14,4	87,2	567,8	19,9	6,0	-302,2
	Alimentación, bebidas y tabaco	193,8	10,5	25,4	718,2	25,2	9,9	-524,5
Cantabria	Semimanufacturas no químicas	413,6	21,2	-8,2	253,6	14,1	-4,8	160,0
	Bienes de equipo	346,9	17,8	-40,0	408,7	22,8	44,0	-61,8
	Productos químicos	289,5	14,8	-4,7	226,7	12,6	17,8	62,8
Castilla y León	Sector automóvil	4.611,7	38,6	16,3	2.158,8	22,2	-16,1	2.452,9
	Semimanufacturas no químicas	2.019,5	16,9	-1,6	1.001,6	10,3	0,2	1.017,9
	Alimentación, bebidas y tabaco	1.856,1	15,5	-3,8	1.296,4	13,3	18,6	559,6
Castilla-La Mancha	Alimentación, bebidas y tabaco	2.286,2	35,0	8,4	1.760,8	16,9	13,4	525,5
	Bienes de equipo	1.507,5	23,1	-3,6	3.047,2	29,3	-4,9	-1.539,8
	Manufacturas de consumo	806,4	12,4	13,8	1.402,4	13,5	18,9	-596,0
Cataluña	Productos químicos	18.260,0	30,3	0,4	15.001,2	21,9	-1,6	3.258,8
	Bienes de equipo	9.919,0	16,4	11,9	13.617,9	19,9	10,4	-3.698,9
	Alimentación, bebidas y tabaco	9.576,8	15,9	8,4	9.168,7	13,4	9,8	408,1
Comunitat Valenciana	Alimentación, bebidas y tabaco	5.787,0	25,8	10,6	3.670,0	16,5	16,4	2.117,0
	Semimanufacturas no químicas	3.332,7	14,8	-2,6	2.073,5	9,3	2,2	1.259,2
	Bienes de equipo	3.308,1	14,7	0,8	4.502,8	20,2	8,2	-1.194,7
Extremadura	Alimentación, bebidas y tabaco	1.019,7	44,5	-2,7	201,3	16,1	-2,0	818,4
	Semimanufacturas no químicas	661,8	28,9	73,6	218,3	17,4	-12,3	443,5
	Productos químicos	207,3	9,0	9,7	181,5	14,5	10,5	25,8
Galicia	Manufacturas de consumo	4.534,4	24,9	3,0	2.187,8	17,5	0,7	2.346,6
	Sector automóvil	4.327,7	23,8	11,7	818,3	6,6	0,6	3.509,4
	Bienes de equipo	2.810,1	15,4	-4,4	1.974,1	15,8	1,0	836,0
Madrid, Comunidad de	Productos químicos	10.343,6	32,3	60,8	14.874,7	24,1	28,5	-4.531,1
	Bienes de equipo	8.667,2	27,1	-3,0	19.671,5	31,9	12,0	-11.004,4
	Manufacturas de consumo	2.763,7	8,6	10,8	7.205,2	11,7	8,2	-4.441,5
Murcia, Región de	Alimentación, bebidas y tabaco	4.590,0	56,6	6,7	1.378,5	16,7	-12,5	3.211,5
	Productos energéticos	1.235,0	15,2	-39,5	4.712,6	56,9	-6,3	-3.477,6
	Productos químicos	899,7	11,1	5,1	691,7	8,4	12,2	208,1
Navarra, Comunidad Foral de	Sector automóvil	2.018,8	35,1	-15,4	802,5	22,5	-27,5	1.216,3
	Bienes de equipo	1.393,6	24,2	1,6	1.085,5	30,4	-13,8	308,0
	Alimentación, bebidas y tabaco	1.107,8	19,3	7,1	490,9	13,7	8,7	616,9
País Vasco	Bienes de equipo	7.228,7	39,4	3,4	3.919,1	24,5	10,9	3.309,6
	Semimanufacturas no químicas	3.717,5	20,2	-5,4	2.700,7	16,9	-0,7	1.016,7
	Sector automóvil	3.595,3	19,6	12,6	1.469,6	9,2	17,9	2.125,8
Rioja, La	Alimentación, bebidas y tabaco	502,3	35,1	2,4	328,7	28,7	16,6	173,7
	Bienes de equipo	333,8	23,3	8,4	206,5	18,0	31,4	127,3
	Semimanufacturas no químicas	217,8	15,2	-3,3	269,4	23,5	15,8	-51,7

24. Desglose de principales sectores por provincias. Julio de 2025.

Provincia	Sector	EXPORTACIONES			IMPORTACIONES			SALDO
		Millones €	% total provincia	tva (%)	Millones €	% total provincia	tva (%)	Millones €
Albacete	Alimentación, bebidas y tabaco	49,4	35,2	26,2	23,7	17,2	31,6	25,7
	Bienes de equipo	25,9	18,5	-23,1	73,0	52,8	31,0	-47,0
Alicante/ Alacant	Manufacturas de consumo	188,5	29,4	-1,0	261,2	43,8	18,7	-72,7
	Alimentación, bebidas y tabaco	175,6	27,4	9,5	109,7	18,4	40,7	65,9
Almería	Alimentación, bebidas y tabaco	175,2	54,8	-17,9	28,5	9,8	32,5	146,7
	Semimanufacturas no químicas	75,8	23,7	-2,9	10,3	3,6	9,4	65,5
Araba/ Álava	Sector automóvil	320,6	37,4	19,8	219,5	31,4	51,4	101,0
	Bienes de equipo	283,3	33,1	14,3	179,5	25,7	26,8	103,8
Asturias	Semimanufacturas no químicas	227,0	44,2	-1,2	71,3	15,4	-36,4	155,7
	Bienes de equipo	96,0	18,7	-52,5	71,0	15,3	21,6	24,9
Ávila	Alimentación, bebidas y tabaco	9,6	74,6	-51,2	8,6	45,6	39,1	1,0
	Materias primas	1,3	9,8	49,2	1,0	5,3	-39,4	0,3
Badajoz	Alimentación, bebidas y tabaco	130,7	55,1	8,2	21,6	17,7	-15,6	109,1
	Semimanufacturas no químicas	43,4	18,3	-5,9	22,5	18,4	-2,3	20,9
Balears, Illes	Productos energéticos	87,1	36,1	3,1	19,0	13,8	21.182,5	68,1
	Productos químicos	60,3	25,0	3,6	27,4	20,0	-38,9	32,9
Barcelona	Productos químicos	2.140,1	30,3	-16,1	1.854,5	22,9	2,0	285,6
	Sector automóvil	1.242,2	17,6	2,4	1.095,8	13,5	13,3	146,4
Bizkaia	Bienes de equipo	267,0	30,5	2,6	198,4	16,0	6,3	68,6
	Semimanufacturas no químicas	202,4	23,1	-8,0	188,6	15,3	-10,4	13,8
Burgos	Productos químicos	122,2	30,8	8,8	62,3	22,3	-20,8	60,0
	Semimanufacturas no químicas	83,3	21,0	-6,8	59,2	21,2	-22,7	24,1
Cáceres	Semimanufacturas no químicas	95,2	50,6	1.781,2	12,6	13,6	-10,5	82,6
	Alimentación, bebidas y tabaco	61,5	32,7	53,8	8,7	9,4	0,8	52,8
Cádiz	Productos energéticos	329,2	51,0	5,0	569,6	68,5	-22,1	-240,4
	Alimentación, bebidas y tabaco	88,1	13,7	-9,9	79,5	9,6	-20,0	8,7
Cantabria	Semimanufacturas no químicas	56,1	19,7	-10,5	33,7	14,5	-6,6	22,3
	Sector automóvil	51,2	18,0	1,8	56,6	24,4	21,6	-5,4
Castellón/ Castelló	Semimanufacturas no químicas	315,8	38,8	-4,7	46,5	9,1	11,5	269,2
	Productos químicos	166,5	20,4	-15,9	110,6	21,5	18,5	56,0
Ciudad Real	Alimentación, bebidas y tabaco	128,2	55,9	9,0	22,8	26,5	11,9	105,4
	Bienes de equipo	49,8	21,7	16,0	22,7	26,3	-6,6	27,1
Córdoba	Alimentación, bebidas y tabaco	133,4	39,2	13,5	27,1	10,3	-25,2	106,3
	Semimanufacturas no químicas	119,7	35,2	21,6	152,3	57,9	176,7	-32,6
Coruña, A	Manufacturas de consumo	642,1	56,3	4,7	263,7	28,1	-1,3	378,4
	Alimentación, bebidas y tabaco	141,1	12,4	15,9	181,4	19,3	-11,0	-40,3
Cuenca	Alimentación, bebidas y tabaco	45,2	70,3	-2,8	6,3	23,8	-4,9	38,9
	Bienes de equipo	9,8	15,3	-51,5	11,3	42,7	-37,8	-1,4
Gipuzkoa	Bienes de equipo	551,6	59,9	12,2	196,1	41,5	14,3	355,5
	Semimanufacturas no químicas	159,5	17,3	8,1	103,0	21,8	-9,8	56,5
Girona	Alimentación, bebidas y tabaco	313,9	39,2	-0,3	81,1	18,9	18,8	232,8
	Productos químicos	155,2	19,4	2,2	122,7	28,5	36,7	32,5
Granada	Alimentación, bebidas y tabaco	71,1	50,5	7,5	37,2	20,2	-8,1	33,9
	Productos químicos	23,7	16,8	-2,4	41,1	22,2	13,6	-17,4
Guadalajara	Bienes de equipo	85,1	31,8	1,0	272,5	33,7	11,8	-187,4
	Manufacturas de consumo	53,6	20,0	41,4	91,8	11,3	3,2	-38,2
Huelva	Materias primas	223,4	40,0	20,4	95,2	11,1	-74,0	128,2
	Productos energéticos	125,0	22,4	-48,7	538,3	62,7	8,9	-413,3
Huesca	Alimentación, bebidas y tabaco	179,0	72,7	7,5	32,9	34,7	28,0	146,1
	Productos químicos	33,4	13,6	-0,2	24,9	26,3	32,2	8,5
Jaén	Alimentación, bebidas y tabaco	66,0	46,6	58,5	30,2	22,4	-32,6	35,8
	Bienes de equipo	46,7	33,0	-1,0	45,9	34,1	22,6	0,8

24. (continuación)

Provincia	Sector	EXPORTACIONES			IMPORTACIONES			SALDO
		Millones €	% total provincia	tva (%)	Millones €	% total provincia	tva (%)	Millones €
León	Bienes de equipo	39,9	31,7	8,6	22,6	19,9	-0,2	17,3
	Alimentación, bebidas y tabaco	35,6	28,3	-40,7	38,8	34,2	39,5	-3,1
Lleida	Alimentación, bebidas y tabaco	270,0	72,2	5,6	70,3	39,6	12,5	199,7
	Bienes de equipo	30,2	8,1	1,0	37,6	21,2	21,8	-7,4
Lugo	Alimentación, bebidas y tabaco	15,2	30,4	-18,6	14,8	25,5	47,5	0,4
	Materias primas	12,3	24,6	12,1	4,4	7,5	-5,9	7,9
Madrid	Productos químicos	2.318,0	42,6	152,4	2.259,4	25,0	26,8	58,6
	Bienes de equipo	1.163,2	21,4	-11,2	2.966,0	32,8	19,2	-1.802,8
Málaga	Alimentación, bebidas y tabaco	136,6	46,5	16,5	116,5	33,5	-4,9	20,1
	Bienes de equipo	38,2	13,0	19,5	68,5	19,7	20,7	-30,2
Murcia	Alimentación, bebidas y tabaco	625,9	56,4	5,9	183,6	13,8	-19,0	442,3
	Productos energéticos	158,2	14,3	-57,9	806,1	60,6	12,8	-647,9
Navarra	Bienes de equipo	177,3	27,0	1,8	125,2	31,0	-25,1	52,1
	Alimentación, bebidas y tabaco	166,1	25,3	14,8	70,9	17,5	15,5	95,2
Ourense	Semimanufacturas no químicas	31,4	31,2	2,1	8,5	10,5	-18,1	22,8
	Alimentación, bebidas y tabaco	24,8	24,7	7,2	23,2	28,6	-29,2	1,6
Palencia	Alimentación, bebidas y tabaco	60,0	55,9	0,5	38,0	33,9	51,8	22,0
	Sector automóvil	17,5	16,3	-91,5	22,7	20,2	436,9	-5,2
Palmas, Las	Productos energéticos	97,1	62,0	-7,1	17,9	7,6	-52,9	79,3
	Alimentación, bebidas y tabaco	20,3	12,9	-4,6	61,4	26,1	-0,2	-41,2
Pontevedra	Sector automóvil	534,8	40,6	2,5	121,0	15,4	45,5	413,9
	Bienes de equipo	326,3	24,7	7,1	198,3	25,2	3,4	128,0
Rioja, La	Alimentación, bebidas y tabaco	71,7	31,5	-2,3	51,4	29,7	15,4	20,3
	Bienes de equipo	70,5	31,0	66,9	33,0	19,1	23,3	37,6
Salamanca	Bienes de equipo	45,7	40,0	56,7	9,3	15,0	-1,7	36,4
	Alimentación, bebidas y tabaco	33,3	29,2	22,4	8,1	13,2	-4,7	25,2
Santa Cruz de Tenerife	Productos energéticos	63,9	71,0	87,1	26,5	18,2	-46,7	37,3
	Bienes de equipo	6,6	7,4	259,1	19,5	13,4	-10,3	-12,8
Segovia	Semimanufacturas no químicas	30,0	46,2	-5,4	7,3	19,8	-8,7	22,8
	Alimentación, bebidas y tabaco	17,8	27,4	-24,3	4,7	12,8	-27,4	13,2
Sevilla	Alimentación, bebidas y tabaco	365,1	47,6	-4,7	125,1	20,8	-26,0	240,0
	Bienes de equipo	229,0	29,9	-21,0	269,8	44,9	20,4	-40,8
Soria	Semimanufacturas no químicas	22,6	55,1	-6,6	14,1	36,9	92,7	8,5
	Productos químicos	10,7	26,0	-14,0	8,1	21,3	-12,1	2,5
Tarragona	Productos químicos	311,1	32,6	-10,9	229,9	13,7	-3,5	81,1
	Manufacturas de consumo	183,4	19,2	61,0	204,5	12,2	266,1	-21,1
Teruel	Bienes de equipo	13,0	32,5	43,5	5,2	21,4	-89,4	7,7
	Productos químicos	7,3	18,4	71,7	6,4	26,3	39,2	0,9
Toledo	Alimentación, bebidas y tabaco	106,3	30,8	26,5	103,4	21,7	-1,3	2,9
	Productos químicos	84,3	24,4	13,5	110,5	23,2	-12,5	-26,2
Valencia/ València	Alimentación, bebidas y tabaco	421,3	23,7	9,3	378,0	16,7	6,5	43,2
	Bienes de equipo	409,4	23,0	3,8	570,1	25,2	6,9	-160,7
Valladolid	Sector automóvil	568,1	73,9	57,0	230,3	37,6	-35,2	337,8
	Semimanufacturas no químicas	83,3	10,8	-20,6	28,7	4,7	6,4	54,6
Zamora	Alimentación, bebidas y tabaco	19,4	77,3	-18,0	5,3	41,0	-1,3	14,1
	Semimanufacturas no químicas	2,2	8,6	31,9	0,9	7,2	-4,4	1,2
Zaragoza	Sector automóvil	255,0	23,2	-20,2	186,6	14,0	-37,6	68,4
	Bienes de equipo	206,5	18,8	-2,5	471,1	35,3	-0,4	-264,6
Ceuta	Alimentación, bebidas y tabaco	0,7	74,5	5.796,7	0,3	4,6	742,0	0,4
	Bienes de equipo	0,1	7,7	-63,1	0,6	8,8	-95,5	-0,5
Melilla	Bienes de consumo duradero	1,2	95,3	15.723,7	0,0	0,6	-30,6	1,2
	Semimanufacturas no químicas	0,0	1,7	#DIV/0!	0,1	2,5	70,6	0,0

25. Desglose de principales sectores por provincias. Enero-julio de 2025.

Provincia	Sector	EXPORTACIONES			IMPORTACIONES			SALDO
		Millones €	% total provincia	tva (%)	Millones €	% total provincia	tva (%)	Millones €
Albacete	Alimentación, bebidas y tabaco	322,5	34,6	6,7	157,5	17,5	9,0	165,0
	Bienes de equipo	211,1	22,6	4,2	434,7	48,3	15,0	-223,6
Alicante/ Alacant	Alimentación, bebidas y tabaco	1.417,8	31,8	12,7	714,4	19,5	19,3	703,4
	Manufacturas de consumo	1.216,7	27,3	0,8	1.498,5	40,8	10,3	-281,8
Almería	Alimentación, bebidas y tabaco	2.752,4	72,9	12,5	189,7	7,8	-2,7	2.562,7
	Semimanufacturas no químicas	522,8	13,9	0,1	81,7	3,4	26,3	441,1
Araba/ Álava	Sector automóvil	2.201,1	37,9	26,6	1.101,6	26,3	30,2	1.099,6
	Bienes de equipo	1.832,5	31,6	4,9	1.215,4	29,0	23,6	617,1
Asturias	Semimanufacturas no químicas	1.512,7	44,3	-0,7	386,9	12,2	-34,1	1.125,9
	Bienes de equipo	666,4	19,5	-24,6	460,8	14,5	23,5	205,6
Ávila	Alimentación, bebidas y tabaco	59,4	56,3	-6,8	49,0	40,4	-12,7	10,5
	Productos químicos	19,8	18,7	127,5	20,9	17,2	-3,2	-1,1
Badajoz	Alimentación, bebidas y tabaco	742,6	51,5	-3,6	141,6	20,7	-7,9	601,0
	Semimanufacturas no químicas	323,9	22,5	-2,8	125,6	18,4	-19,5	198,3
Balears, Illes	Productos químicos	462,7	33,9	-2,6	240,8	24,4	-9,9	221,9
	Productos energéticos	331,2	24,3	-11,1	110,0	11,1	5,3	221,2
Barcelona	Productos químicos	14.833,6	31,8	-0,5	12.572,9	23,1	-2,3	2.260,7
	Bienes de equipo	7.871,6	16,9	13,3	11.502,6	21,2	9,4	-3.631,0
Bizkaia	Bienes de equipo	1.857,6	29,0	-4,8	1.366,1	16,1	4,2	491,5
	Semimanufacturas no químicas	1.577,3	24,6	-4,5	1.308,4	15,5	-4,2	268,9
Burgos	Productos químicos	664,9	26,1	2,1	633,2	31,6	12,6	31,7
	Semimanufacturas no químicas	633,7	24,9	8,7	399,4	19,9	-16,5	234,3
Cáceres	Semimanufacturas no químicas	337,9	39,8	605,5	92,7	16,3	-0,2	245,2
	Alimentación, bebidas y tabaco	277,1	32,6	0,0	59,7	10,5	15,6	217,4
Cádiz	Productos energéticos	2.212,5	44,3	-9,3	3.867,8	68,0	-14,9	-1.655,3
	Otras mercancías	637,5	12,8	595,6	22,7	0,4	339,9	614,8
Cantabria	Semimanufacturas no químicas	413,6	21,2	-8,2	253,6	14,1	-4,8	160,0
	Bienes de equipo	346,9	17,8	-40,0	408,7	22,8	44,0	-61,8
Castellón/ Castelló	Semimanufacturas no químicas	2.148,8	39,1	-0,2	282,9	7,7	14,1	1.865,9
	Productos químicos	1.082,4	19,7	-15,1	752,1	20,4	21,0	330,3
Ciudad Real	Alimentación, bebidas y tabaco	767,7	53,0	0,0	136,4	23,8	-7,7	631,3
	Bienes de equipo	358,2	24,7	-0,9	158,0	27,6	1,8	200,1
Córdoba	Alimentación, bebidas y tabaco	912,1	42,4	11,8	186,3	11,9	-25,3	725,8
	Semimanufacturas no químicas	708,1	32,9	12,1	868,6	55,3	65,4	-160,5
Coruña, A	Manufacturas de consumo	4.300,2	56,0	3,0	1.847,7	28,8	-0,5	2.452,4
	Alimentación, bebidas y tabaco	871,4	11,3	13,5	1.120,0	17,4	-0,8	-248,7
Cuenca	Alimentación, bebidas y tabaco	355,4	71,4	13,7	66,9	29,1	7,5	288,5
	Sector automóvil	76,8	15,4	536,5	5,6	2,5	-5,5	71,2
Gipuzkoa	Bienes de equipo	3.538,6	57,4	7,5	1.337,5	39,9	7,9	2.201,0
	Semimanufacturas no químicas	1.122,9	18,2	1,7	683,5	20,4	0,0	439,4
Girona	Alimentación, bebidas y tabaco	2.136,2	41,9	-0,8	570,1	21,0	20,1	1.566,1
	Productos químicos	930,4	18,2	11,6	725,9	26,7	8,1	204,5
Granada	Alimentación, bebidas y tabaco	624,7	56,8	2,9	252,8	23,6	5,0	371,9
	Productos químicos	146,6	13,3	-5,0	262,0	24,5	20,6	-115,5
Guadalajara	Bienes de equipo	556,1	32,5	-3,2	1.740,8	32,8	-6,5	-1.184,6
	Manufacturas de consumo	332,8	19,5	18,9	631,2	11,9	8,5	-298,4
Huelva	Alimentación, bebidas y tabaco	1.685,7	37,7	12,8	882,0	14,8	5,3	803,8
	Materias primas	961,2	21,5	29,5	1.503,1	25,2	-1,6	-541,9
Huesca	Alimentación, bebidas y tabaco	1.033,8	68,7	11,2	242,6	39,5	7,1	791,2
	Productos químicos	231,2	15,4	-4,8	164,9	26,8	27,0	66,3
Jaén	Bienes de equipo	343,5	39,1	-9,5	282,5	36,3	7,7	60,9
	Alimentación, bebidas y tabaco	335,6	38,2	21,2	195,1	25,0	-15,2	140,5

25. (continuación)

Provincia	Sector	EXPORTACIONES			IMPORTACIONES			SALDO
		Millones €	% total provincia	tva (%)	Millones €	% total provincia	tva (%)	Millones €
León	Alimentación, bebidas y tabaco	258,8	29,9	-33,4	254,4	31,8	14,8	4,3
	Bienes de equipo	237,4	27,5	30,7	158,4	19,8	23,0	79,0
Lleida	Alimentación, bebidas y tabaco	1.170,1	63,0	-5,3	550,4	44,5	-2,9	619,7
	Bienes de equipo	191,4	10,3	1,4	235,8	19,1	24,7	-44,4
Lugo	Materias primas	105,4	29,8	28,0	59,9	16,5	-13,2	45,5
	Alimentación, bebidas y tabaco	103,7	29,3	-24,2	85,7	23,6	29,0	18,1
Madrid	Productos químicos	10.343,6	32,3	60,8	14.874,7	24,1	28,5	-4.531,1
	Bienes de equipo	8.667,2	27,1	-3,0	19.671,5	31,9	12,0	-11.004,4
Málaga	Alimentación, bebidas y tabaco	980,4	49,5	-4,0	801,6	34,7	1,1	178,8
	Bienes de equipo	266,7	13,5	15,3	407,5	17,6	8,1	-140,8
Murcia	Alimentación, bebidas y tabaco	4.590,0	56,6	6,7	1.378,5	16,7	-12,5	3.211,5
	Productos energéticos	1.235,0	15,2	-39,5	4.712,6	56,9	-6,3	-3.477,6
Navarra	Sector automóvil	2.018,8	35,1	-15,4	802,5	22,5	-27,5	1.216,3
	Bienes de equipo	1.393,6	24,2	1,6	1.085,5	30,4	-13,8	308,0
Ourense	Semimanufacturas no químicas	198,3	28,8	-5,5	74,8	14,8	-13,8	123,5
	Alimentación, bebidas y tabaco	181,0	26,2	6,5	154,0	30,5	-14,9	27,0
Palencia	Sector automóvil	454,3	43,0	-62,9	102,6	14,6	137,8	351,7
	Alimentación, bebidas y tabaco	417,6	39,5	8,2	272,2	38,8	49,4	145,5
Palmas, Las	Productos energéticos	593,0	52,4	-21,3	191,8	11,2	-8,4	401,2
	Bienes de equipo	223,3	19,7	76,4	405,7	23,7	5,2	-182,4
Pontevedra	Sector automóvil	4.264,1	44,9	12,2	746,3	14,4	0,6	3.517,8
	Bienes de equipo	2.258,6	23,8	-4,0	1.328,9	25,6	1,8	929,6
Rioja, La	Alimentación, bebidas y tabaco	502,3	35,1	2,4	328,7	28,7	16,6	173,7
	Bienes de equipo	333,8	23,3	8,4	206,5	18,0	31,4	127,3
Salamanca	Bienes de equipo	411,9	46,9	128,5	92,8	10,4	29,5	319,1
	Alimentación, bebidas y tabaco	204,4	23,3	9,9	67,1	7,5	23,4	137,3
Santa Cruz de Tenerife	Productos energéticos	492,6	69,7	83,3	249,7	22,0	59,7	242,9
	Alimentación, bebidas y tabaco	61,6	8,7	31,7	261,0	23,0	7,2	-199,3
Segovia	Semimanufacturas no químicas	189,4	41,7	-3,2	58,6	21,1	38,3	130,7
	Alimentación, bebidas y tabaco	134,0	29,5	-6,0	29,3	10,5	-5,2	104,7
Sevilla	Alimentación, bebidas y tabaco	2.385,1	45,9	-10,7	953,4	24,8	-20,7	1.431,7
	Bienes de equipo	1.557,9	30,0	-35,5	1.463,1	38,1	5,2	94,9
Soria	Semimanufacturas no químicas	158,2	42,6	-1,1	53,1	20,3	4,4	105,0
	Bienes de equipo	96,2	25,9	-18,6	77,1	29,5	-29,4	19,2
Tarragona	Productos químicos	2.369,9	35,5	2,3	1.574,7	15,4	-0,5	795,2
	Bienes de equipo	1.167,4	17,5	9,2	1.437,3	14,1	16,2	-269,9
Teruel	Sector automóvil	93,4	28,8	134,9	6,7	2,5	46,0	86,8
	Bienes de equipo	83,5	25,8	-8,2	123,1	46,6	45,1	-39,6
Toledo	Alimentación, bebidas y tabaco	679,8	35,1	14,3	734,0	21,6	23,4	-54,2
	Bienes de equipo	340,7	17,6	11,2	604,2	17,8	-2,3	-263,5
Valencia/ València	Alimentación, bebidas y tabaco	3.583,8	28,7	10,4	2.692,4	18,1	16,8	891,4
	Bienes de equipo	2.557,3	20,4	-0,1	3.663,7	24,6	7,1	-1.106,4
Valladolid	Sector automóvil	3.988,2	72,7	55,6	1.905,1	41,7	-20,4	2.083,1
	Semimanufacturas no químicas	707,0	12,9	-10,6	225,6	4,9	11,4	481,5
Zamora	Alimentación, bebidas y tabaco	141,6	74,6	5,4	43,6	42,0	15,2	98,0
	Semimanufacturas no químicas	15,5	8,2	8,2	6,6	6,4	6,5	8,9
Zaragoza	Sector automóvil	1.720,1	23,9	-45,6	1.870,2	19,0	-13,5	-150,1
	Bienes de equipo	1.328,1	18,5	0,0	3.270,0	33,3	16,1	-1.941,9
Ceuta	Productos químicos	6,4	60,0	10,6	0,7	0,2	70,4	5,7
	Alimentación, bebidas y tabaco	1,5	13,8	1.606,5	3,2	1,1	26,4	-1,7
Melilla	Bienes de consumo duradero	5,4	84,9	427,0	3,7	17,5	79,4	1,8
	Bienes de equipo	0,3	4,2	48,1	0,8	3,9	-55,2	-0,5

Fuente: *Web Datacomex* de la Secretaría de Estado de Comercio con datos del Departamento de Aduanas e II. EE. de la Agencia Tributaria.

26. Nota metodológica

Los datos de comercio de bienes de España presentados en este informe se pueden consultar de forma dinámica en la [Web DataComex](#) de la Secretaría de Estado de Comercio ([Informes Dinámicos](#)) y corresponden a datos de **comercio declarado** del Departamento de Aduanas e II. EE. de la Agencia Tributaria ([Aduanas](#)): <https://datacomex.comercio.es>

En la [Web DataComex](#) el usuario puede realizar y guardar consultas personalizadas atendiendo a diferentes variables como el flujo, país, producto/sector o comunidad autónoma. Dispone también de un apartado de Unión Europea, con estadísticas de comercio exterior de bienes de todos los Estados miembro con datos de Eurostat.

Los datos del comercio declarado de [Aduanas](#) ofrecen la máxima desagregación sectorial, geográfica y provincial. No obstante, en la web de [Aduanas](#) se ofrece una estimación del comercio total que incluye, además del comercio declarado, aproximadamente el 97-98% del valor total, una estimación del comercio intracomunitario bajo umbral y de no presentación. Ver “Principales resultados y serie de la cifra total comercio exterior (comercio declarado, estimaciones de comercio de bajo umbral y no declarado)” en: <https://sede.agenciatributaria.gob.es/Sede/estadisticas/estadisticas-comercio-exterior.html>

En el cuadro a continuación, se presentan a título orientativo los datos del comercio declarado y del comercio total estimado por [Aduanas](#).

Año / periodo	EXPORTACIONES			IMPORTACIONES		
	Declarado (millones €)	Total estimado (millones €)	Declarado sobre total (%)	Declarado (millones €)	Total estimado (millones €)	Declarado sobre total (%)
2016	256.393,4	261.203,1	98,2%	273.778,6	281.643,3	97,2%
2017	276.142,9	282.441,8	97,8%	302.431,2	312.206,0	96,9%
2018	285.260,5	292.254,1	97,6%	319.647,3	330.816,8	96,6%
2019	290.892,8	297.741,4	97,7%	322.436,9	333.285,5	96,7%
2020	263.628,3	269.158,4	97,9%	276.925,1	285.387,8	97,0%
2021	314.858,5	320.994,4	98,1%	346.283,4	355.691,4	97,4%
2022	387.599,0	394.685,8	98,2%	459.202,6	470.086,8	97,7%
2023	384.098,4	390.454,4	98,4%	423.723,4	434.728,1	97,5%
2024*	384.464,9	391.623,0	98,2%	424.740,7	436.382,0	97,3%
Ene-Jul'25*	231.569,9	236.203,3	98,0%	260.692,0	268.263,8	97,2%

* Datos provisionales.

En la [web](#) de la Secretaría de Estado de Comercio está disponible la [metodología](#) seguida para la elaboración del Informe Mensual de Comercio Exterior, así como las correspondencias entre los sectores y subsectores que aparecen en el informe y los códigos a 5 dígitos de la Clasificación Uniforme de Comercio Internacional (CUCI Rev. 4). También se indica el origen de las diferencias metodológicas con otras fuentes del comercio exterior de bienes de España (Eurostat, Contabilidad Nacional del INE y Balanza de Pagos del Banco de España).

COMEX

Informe Mensual
de Comercio Exterior



GOBIERNO
DE ESPAÑA

MINISTERIO
DE ECONOMÍA, COMERCIO
Y EMPRESA

SECRETARÍA DE ESTADO
DE COMERCIO