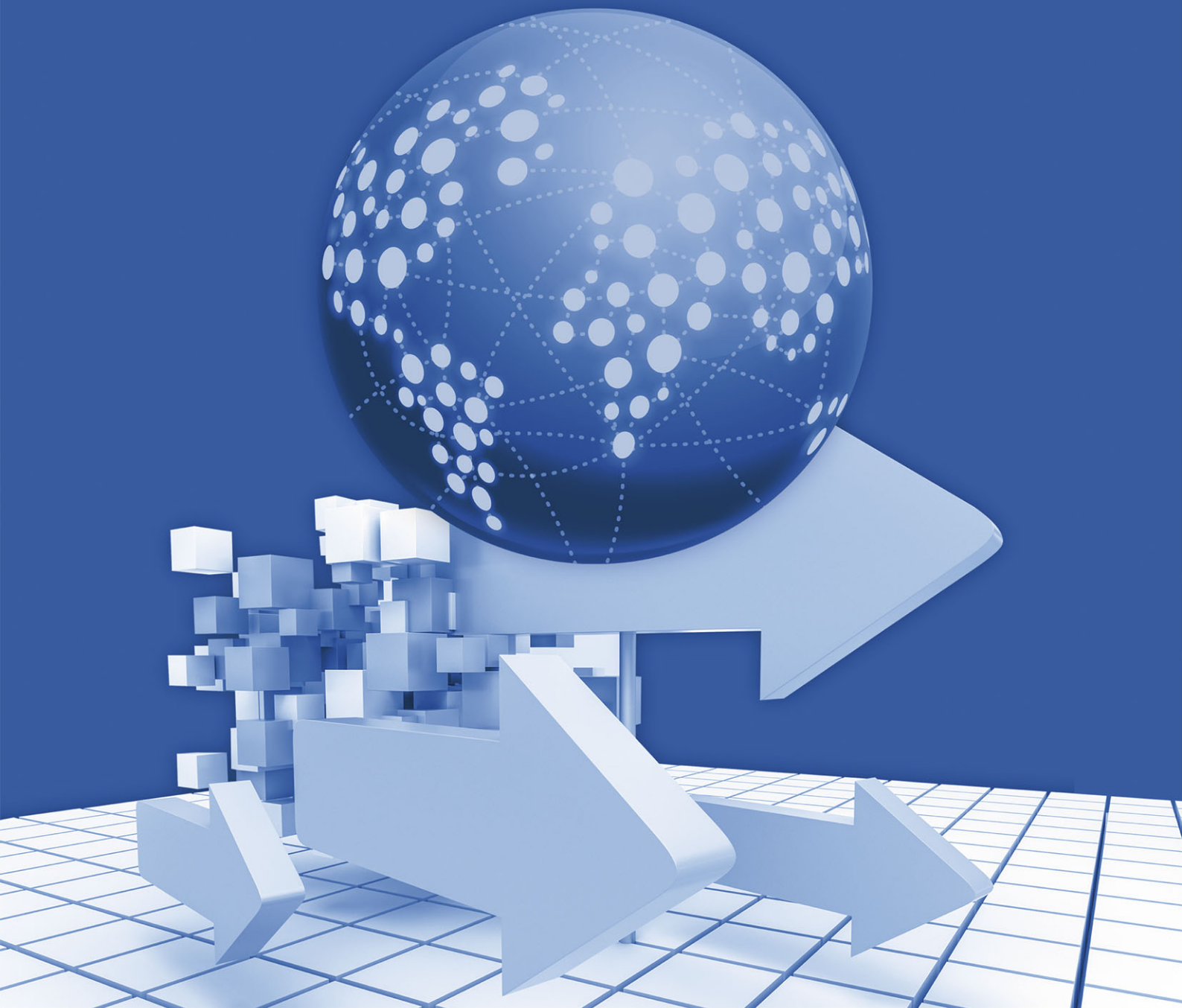


COMEX

Informe Mensual
de Comercio Exterior



Informe Mensual de Comercio Exterior Agosto de 2025



GOBIERNO
DE ESPAÑA

MINISTERIO
DE ECONOMÍA, COMERCIO
Y EMPRESA



Informe elaborado por:
Subdirección General de Estudios y Prospección Comercial.
Secretaría de Estado de Comercio.

DIRECCIÓN EJECUTIVA
Miguel Fabián Salazar



MINISTERIO
DE ECONOMÍA, COMERCIO
Y EMPRESA

DISTRIBUCIÓN
Secretaría General Técnica, Centro de Publicaciones
Ministerio de Economía, Comercio y Empresa
Paseo de la Castellana 162, planta 3, 28071 Madrid
Teléfonos: 91 603 7993 / 91 603 7245
distribucionpublicaciones@economia.gob.es

eNIPO: 221-24-005-2

Papel: Exterior estucado mate ecológico (70.102/150)
Interior offset ecológico (70.100)

Impresión y maquetación: Centro de Impresión Digital y Diseño,
Secretaría de Estado de Comercio.

INFORME MENSUAL DE COMERCIO EXTERIOR

Agosto de 2025

CONTENIDO

1.	Principales magnitudes mensuales.....	2
2.	Principales magnitudes anuales y del acumulado del año.....	2
3.	Desglose por productos energéticos y no energéticos. Agosto de 2025.....	3
4.	Desglose por productos energéticos y no energéticos. Enero-agosto de 2025.....	3
5.	Evolución del saldo comercial: energético y no energético.....	3
6.	Resumen por sectores económicos. Agosto de 2025.....	4
7.	Resumen por sectores económicos. Enero-agosto de 2025.....	5
8.	Resumen geográfico. Agosto de 2025.....	6
9.	Resumen geográfico. Enero-agosto de 2025.....	7
10.	Comercio con países y áreas con acuerdos de libre comercio. Agosto de 2025.....	8
11.	Comercio con países y áreas con acuerdos de libre comercio. Enero-agosto de 2025.....	8
12.	Exportadores y tramos de exportación.....	9
13.	Principales exportadores: concentración de exportaciones.....	9
14.	Exportadores regulares y exportación mínima.....	10
15.	Análisis internacional de exportaciones e importaciones.....	10
16.	Desglose por sectores económicos. Agosto de 2025.....	11
17.	Desglose por sectores económicos. Enero-agosto de 2025.....	12
18.	Desglose por áreas geográficas. Agosto de 2025.....	13
19.	Desglose por áreas geográficas. Enero-agosto de 2025.....	14
20.	Desglose por CC. AA. y provincias. Agosto de 2025.....	15
21.	Desglose por CC. AA. y provincias. Enero-agosto de 2025.....	16
22.	Desglose de principales sectores por CC. AA. Agosto de 2025.....	17
23.	Desglose de principales sectores por CC. AA. Enero-agosto de 2025.....	18
24.	Desglose de principales sectores por provincias. Agosto de 2025.....	19
25.	Desglose de principales sectores por provincias. Enero-agosto de 2025.....	21
26.	Nota metodológica.....	23

Fuente: salvo indicación en contrario, los datos de las tablas y gráficos proceden de la [Web Datacomex](#) de la Secretaría de Estado de Comercio con datos del Departamento de Aduanas e II. EE. de la Agencia Tributaria.

Los valores y tasas de 2025 se calculan con datos provisionales

Fecha de publicación: 23 de octubre de 2025

1. Principales magnitudes mensuales.

PERIODO	EXPORTACIONES			IMPORTACIONES			SALDO	COBERTURA	
	Millones €	tvm (%)	tva (%)	Millones €	tvm (%)	tva (%)	Millones €	%	
2016 (Ago)	17.353,6	-21,7	9,8	20.054,4	-8,8	4,4	-2.700,7	86,5	
2017 (Ago)	18.824,8	-15,2	8,5	22.052,9	-10,0	10,0	-3.228,1	85,4	
2018 (Ago)	20.196,1	-17,6	7,3	23.385,6	-16,6	6,0	-3.189,4	86,4	
2019 (Ago)	18.823,1	-27,4	-6,8	22.900,9	-19,2	-2,1	-4.077,7	82,2	
2020 (Ago)	17.565,0	-25,7	-6,7	19.420,9	-18,8	-15,2	-1.855,9	90,4	
2021 (Ago)	21.836,8	-18,4	24,3	25.983,6	-10,0	33,8	-4.146,8	84,0	
2022 (Ago)	28.267,0	-11,8	29,4	36.450,0	-5,8	40,3	-8.183,1	77,5	
2023 (Ago)	25.674,3	-14,9	-9,2	30.177,2	-13,5	-17,2	-4.502,9	85,1	
2024 (Ago)*	26.833,9	-19,3	2,5	31.597,4	-13,4	3,2	-4.763,4	84,9	
2025 (Ago)*	24.350,9	-29,3	-9,3	30.334,4	-21,1	-4,0	-5.983,5	80,3	
Año 2025*	Millones €	tvm (%)	tva (%)	Millones €	tvm (%)	tva (%)	Año 2025*	Año 2024*	%
Enero	29.780,4	0,1	-1,2	35.973,3	6,2	6,2	-6.192,9	-3.728,8	82,8
Febrero	31.973,1	7,4	0,4	35.397,9	-1,6	3,5	-3.424,9	-2.350,1	90,3
Marzo	34.119,9	6,7	8,5	39.601,7	11,9	18,3	-5.481,8	-2.026,2	86,2
TRIM I	95.873,4	-1,8	2,6	110.973,0	0,1	9,3	-15.099,6	-8.105,1	86,4
Abril	32.510,8	-4,7	-4,4	36.393,2	-8,1	-5,8	-3.882,4	-4.655,8	89,3
Mayo	34.999,5	7,7	0,8	37.542,3	3,2	1,3	-2.542,8	-2.348,7	93,2
Junio	33.767,2	-3,5	2,4	37.355,1	-0,5	10,9	-3.587,9	-712,9	90,4
TRIM II	101.277,5	5,6	-0,4	111.290,6	0,3	1,7	-10.013,1	-7.717,4	91,0
Julio	34.419,0	1,9	3,5	38.428,4	2,9	5,3	-4.009,4	-3.213,8	89,6
Agosto	24.350,9	-29,3	-9,3	30.334,4	-21,1	-4,0	-5.983,5	-4.763,4	80,3

* Valores y tasas con datos provisionales; tva – tasa de variación anual, tvn – tasa de variación mensual.

2. Principales magnitudes anuales y del acumulado del año.

PERIODO	EXPORTACIONES		IMPORTACIONES		SALDO	COBERTURA
	Millones €	tva (%)	Millones €	tva (%)	Millones €	%
2016	256.393,4	2,6	273.778,6	-0,4	-17.385,2	93,6
2017	276.142,9	7,7	302.431,2	10,5	-26.288,3	91,3
2018	285.260,5	3,3	319.647,3	5,7	-34.386,8	89,2
2019	290.892,8	2,0	322.436,9	0,9	-31.544,1	90,2
2020	263.628,3	-9,4	276.925,1	-14,1	-13.296,9	95,2
2021	314.858,5	19,4	346.283,4	25,0	-31.424,9	90,9
2022	387.599,0	23,1	459.202,6	32,6	-71.603,6	84,4
2023	384.098,4	-0,9	423.723,4	-7,7	-39.625,0	90,6
2024*	384.464,9	0,2	424.740,7	0,1	-40.275,9	90,5
12 últimos meses*	385.176,7	0,7	436.758,5	3,8	-51.581,8	88,2
2016 (Ene-Ago)	168.622,1	2,2	178.833,8	-1,5	-10.211,7	94,3
2017 (Ene-Ago)	182.338,2	8,1	199.264,6	11,4	-16.926,4	91,5
2018 (Ene-Ago)	190.636,1	4,6	212.208,4	6,5	-21.572,3	89,8
2019 (Ene-Ago)	193.472,7	1,5	214.079,7	0,9	-20.606,9	90,4
2020 (Ene-Ago)	166.556,8	-13,9	176.522,8	-17,5	-9.966,0	94,4
2021 (Ene-Ago)	202.454,5	21,6	216.164,0	22,5	-13.709,5	93,7
2022 (Ene-Ago)	251.504,9	24,2	301.652,1	39,5	-50.147,3	83,4
2023 (Ene-Ago)	257.298,4	2,3	282.520,5	-6,3	-25.222,1	91,1
2024 (Ene-Ago)*	255.209,0	-0,5	279.008,6	-1,2	-23.799,7	91,5
2025 (Ene-Ago)*	255.920,8	0,3	291.026,4	4,3	-35.105,6	87,9

* Valores y tasas con datos provisionales; tva – tasa de variación anual.

3. Desglose por productos energéticos y no energéticos. Agosto de 2025.

Agrupación*	EXPORTACIONES		IMPORTACIONES		SALDO (Mill. €)	
	Millones €	tva (%)	Millones €	tva (%)	ago 25	ago 24
No energéticos	22.496,1	-7,1	26.011,8	-1,5	-3.515,7	-2.210,5
Energéticos	1.854,8	-29,3	4.322,6	-16,5	-2.467,7	-2.552,9
COM. DECLARADO	24.350,9	-9,3	30.334,4	-4,0	-5.983,5	-4.763,4

* Productos energéticos corresponden a la sección 3 de la CUCI Rev. 4.

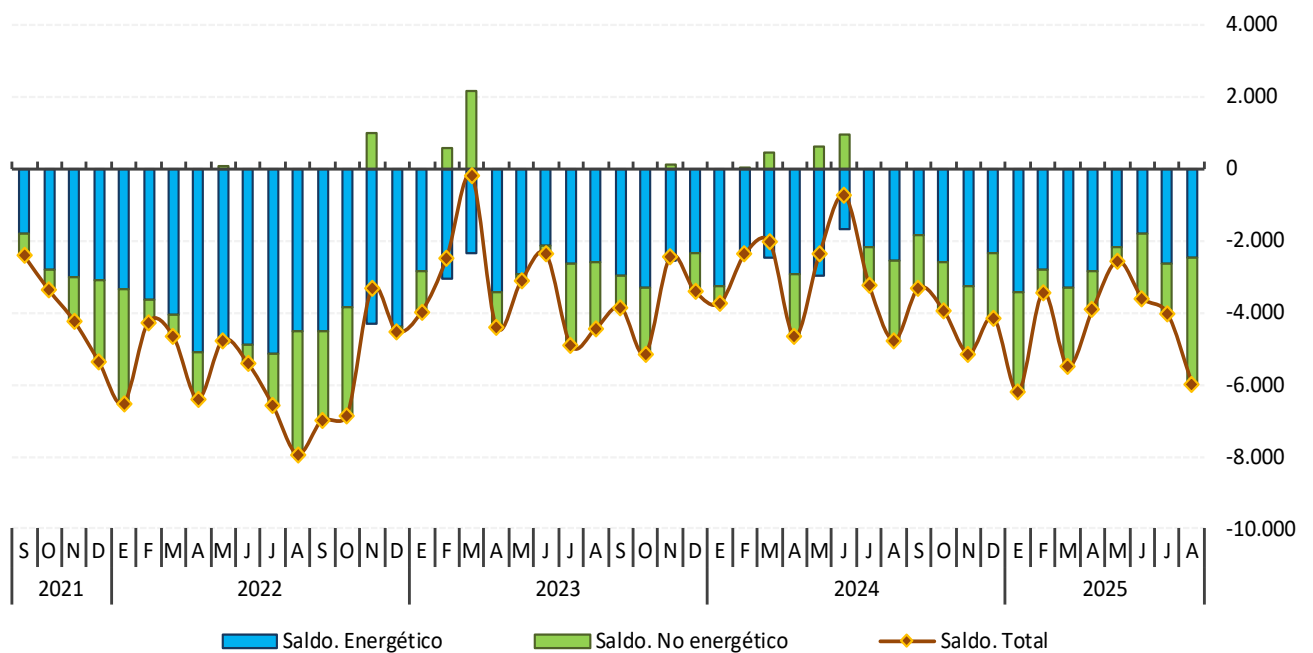
4. Desglose por productos energéticos y no energéticos. Enero-agosto de 2025.

Agrupación*	EXPORTACIONES		IMPORTACIONES		SALDO (Mill. €)	
	Millones €	tva (%)	Millones €	tva (%)	Acum. 25	Acum. 24
No energéticos	240.447,8	2,0	254.125,3	6,2	-13.677,4	-3.403,0
Energéticos	15.472,9	-20,4	36.901,1	-7,4	-21.428,2	-20.396,6
COM. DECLARADO	255.920,8	0,3	291.026,4	4,3	-35.105,6	-23.799,7

* Productos energéticos corresponden a la sección 3 de la CUCI Rev. 4.

5. Evolución del saldo comercial: energético y no energético

Gráfico 1. Evolución del saldo comercial: energético y no energético (millones de euros)*



* Serie con datos provisionales. Productos energéticos corresponden a la sección 3 de la CUCI Rev. 4.

6. Resumen por sectores económicos. Agosto de 2025.

Sector	EXPORTACIONES			IMPORTACIONES		
	% total	tva (%)	contrib.*	% total	tva (%)	contrib.*
Alimentación, bebidas y tabaco	20,7	-2,0	-0,4	15,0	9,0	1,2
Productos energéticos	7,6	-29,3	-2,9	14,2	-16,5	-2,7
Materias primas	2,2	-15,3	-0,4	2,8	-8,8	-0,3
Semimanufacturas no químicas	9,4	-14,7	-1,5	6,2	-10,3	-0,7
Productos químicos	18,3	-9,0	-1,6	15,3	-11,2	-1,9
Bienes de equipo	18,9	3,8	0,6	22,2	5,2	1,0
Sector automóvil	8,7	-21,8	-2,2	8,8	2,1	0,2
Bienes de consumo duradero	1,7	-1,6	0,0	2,4	-12,0	-0,3
Manufacturas de consumo	10,3	-6,3	-0,6	12,4	-5,3	-0,7
Otras mercancías	2,3	-12,8	-0,3	0,6	20,5	0,1
TOTAL COMERCIO DECLARADO	100	-9,3	-9,3	100,0	-4,0	-4,0

* contrib.: contribución a la tasa de variación anual de las exportaciones/importaciones totales, en puntos porcentuales.

Gráfico 2. [Exportaciones \(% sobre total\)](#)



Gráfico 3. [Importaciones \(% sobre total\)](#)



Gráfico 4. [Exportaciones \(contrib. a tva, p.p.\)](#)

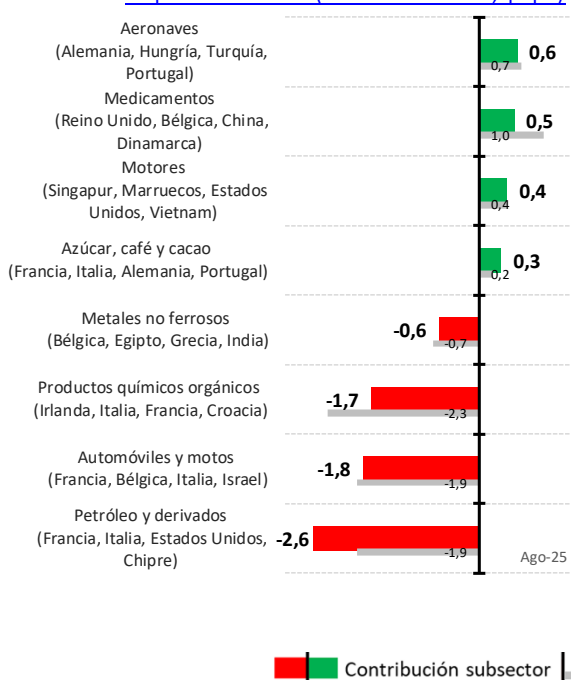
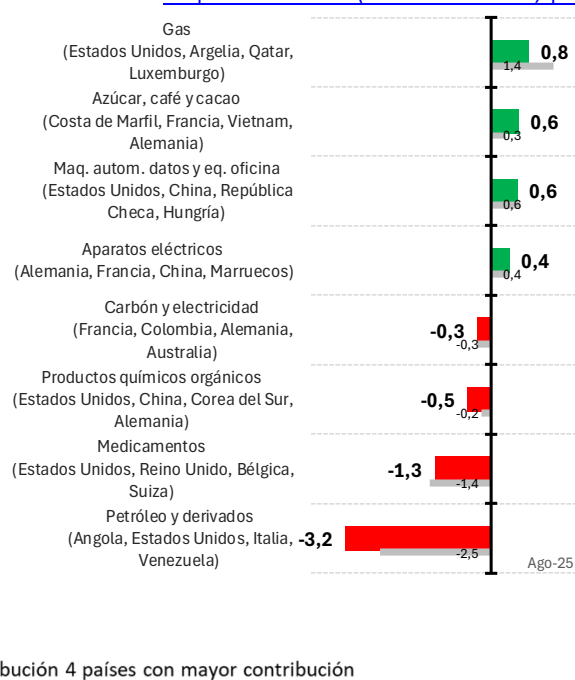


Gráfico 5. [Importaciones \(contrib. a tva, p.p.\)](#)



7. Resumen por sectores económicos. Enero-agosto de 2025.

Sector	EXPORTACIONES			IMPORTACIONES		
	% total	tva (%)	contrib.*	% total	tva (%)	contrib.*
Alimentación, bebidas y tabaco	19,8	5,1	1,0	13,1	7,6	1,0
Productos energéticos	6,0	-20,4	-1,6	12,7	-7,4	-1,0
Materias primas	2,4	4,1	0,1	2,9	3,6	0,1
Semimanufacturas no químicas	9,8	-0,3	0,0	7,1	0,2	0,0
Productos químicos	17,8	8,7	1,4	16,7	7,8	1,3
Bienes de equipo	19,0	0,3	0,1	23,0	8,3	1,8
Sector automóvil	12,5	-8,9	-1,2	10,3	1,6	0,2
Bienes de consumo duradero	1,6	2,5	0,0	2,5	4,8	0,1
Manufacturas de consumo	8,9	2,8	0,2	11,0	6,8	0,7
Otras mercancías	2,3	12,6	0,3	0,7	26,6	0,1
TOTAL COMERCIO DECLARADO	100,0	0,3	0,3	100,0	4,3	4,3

* contrib.: contribución a la tasa de variación anual de las exportaciones/importaciones totales, en puntos porcentuales.

Gráfico 6. Exportaciones (% sobre total)

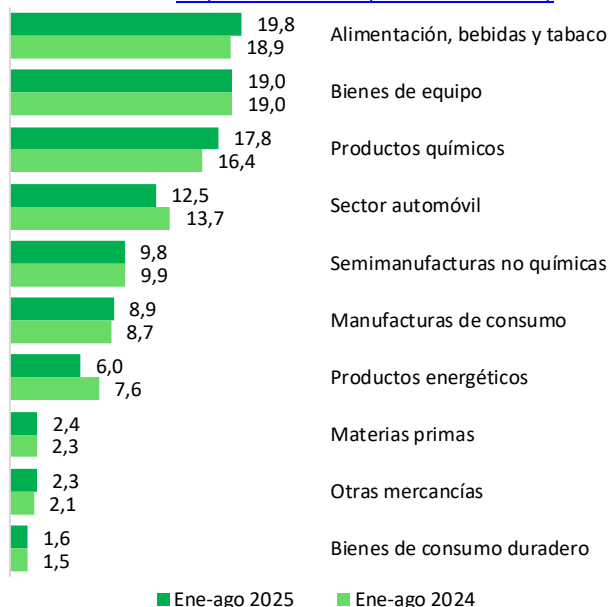


Gráfico 7. Importaciones (% sobre total)



Gráfico 8. Exportaciones (contrib. a tva, p.p.)

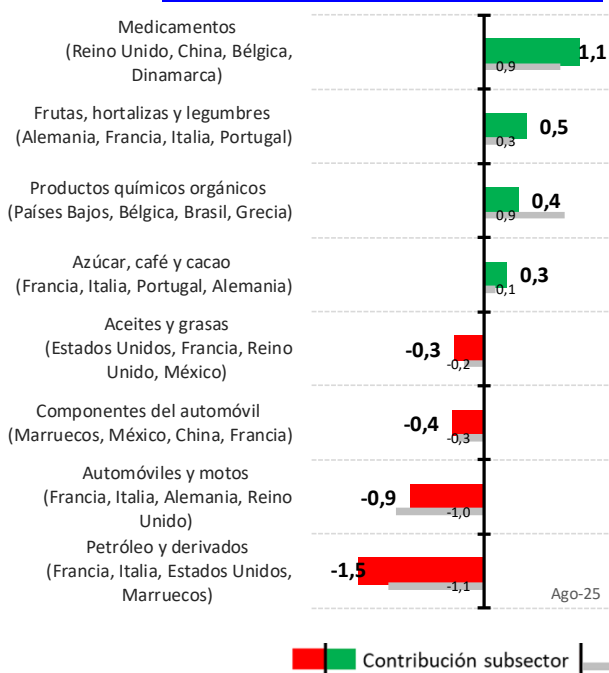
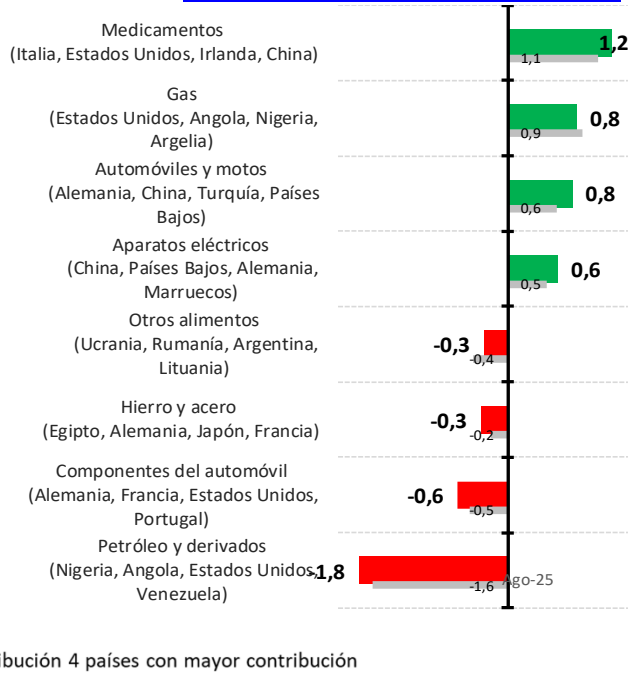


Gráfico 9. Importaciones (contrib. a tva, p.p.)



8. Resumen geográfico. Agosto de 2025.

Área geográfica	EXPORTACIONES			IMPORTACIONES		
	% total	tva (%)	contrib.*	% total	tva (%)	contrib.*
EUROPA	71,6	-10,5	-7,6	51,8	-1,9	-1,0
UNIÓN EUROPEA	60,9	-11,3	-7,0	45,1	-0,7	-0,3
ZONA EURO	51,7	-12,8	-6,9	38,1	-1,4	-0,5
RESTO UE	9,2	-1,3	-0,1	7,0	3,1	0,2
RESTO EUROPA	10,7	-5,6	-0,6	6,7	-9,3	-0,7
AMÉRICA	11,1	-10,5	-1,2	14,5	-15,2	-2,5
AMÉRICA DEL NORTE	4,6	-27,3	-1,6	8,1	-14,2	-1,3
AMÉRICA LATINA	6,4	7,7	0,4	5,8	-11,5	-0,7
ASIA	8,6	-4,1	-0,3	24,6	-2,6	-0,6
ASIA (exc. Oriente Medio)	6,1	-4,5	-0,3	22,2	-3,2	-0,7
ORIENTE MEDIO	2,5	-3,2	-0,1	2,4	4,0	0,1
ÁFRICA	5,9	0,8	0,0	8,8	2,1	0,2
OCEANÍA	0,8	2,2	0,0	0,2	-28,0	-0,1
OTROS	2,0	-9,7	-0,2	0,0	85,4	0,0
TOTAL COMERCIO DECLARADO	100,0	-9,3	-9,3	100,0	-4,0	-4,0
Pro memoria: TOTAL EXTRA UE	39,1	-5,9	-2,2	54,9	-6,5	-3,7

* contrib.: contribución a la tasa de variación anual de las exportaciones/importaciones totales, en puntos porcentuales.

Gráfico 10. [Exportaciones \(% sobre total\)](#)

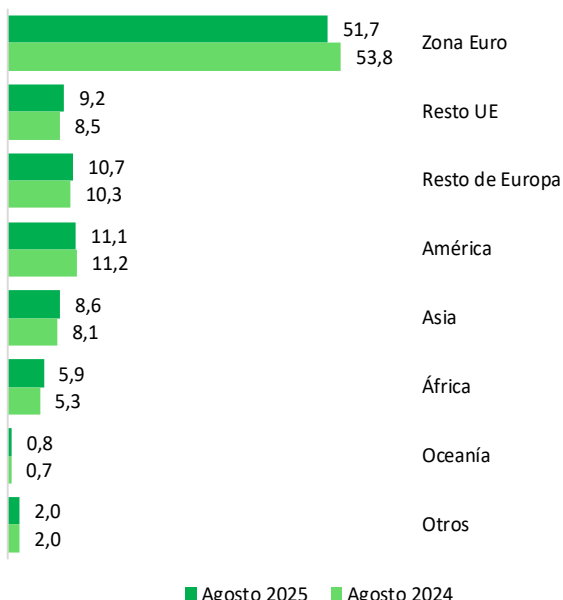


Gráfico 11. [Importaciones \(% sobre total\)](#)

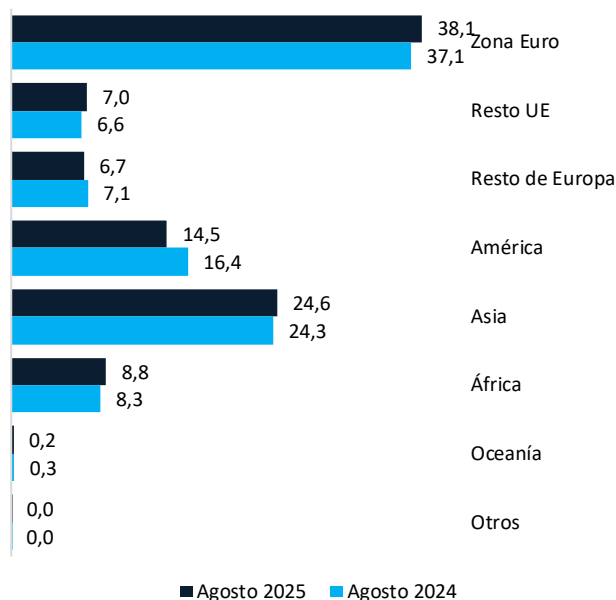


Gráfico 12. [Exportaciones \(contrib. a tva, p.p.\)](#)

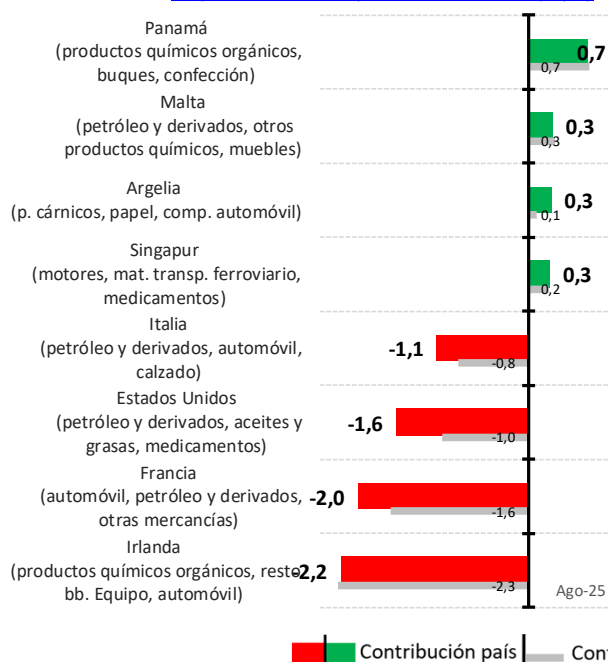
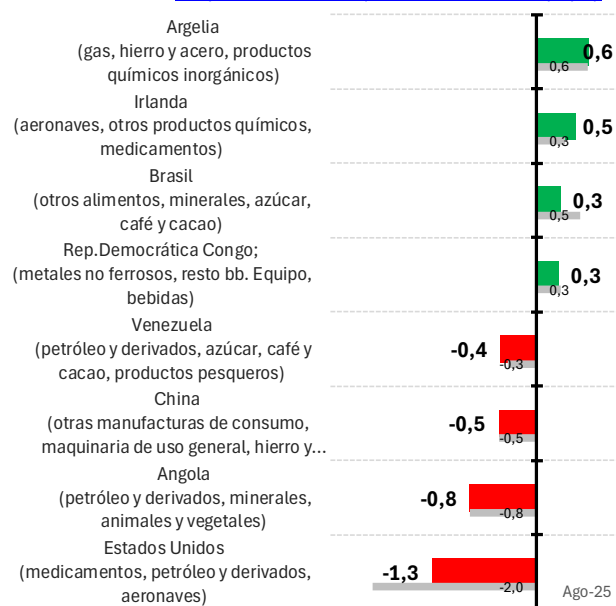


Gráfico 13. [Importaciones \(contrib. a tva, p.p.\)](#)



9. Resumen geográfico. Enero-agosto de 2025.

Área geográfica	EXPORTACIONES			IMPORTACIONES		
	% total	tva (%)	contrib.*	% total	tva (%)	contrib.*
EUROPA	73,8	0,1	0,1	55,9	3,4	1,9
UNIÓN EUROPEA	61,6	-0,6	-0,4	48,5	4,4	2,1
ZONA EURO	53,2	-1,4	-0,7	41,2	4,8	2,0
RESTO UE	8,4	4,6	0,4	7,3	1,9	0,1
RESTO EUROPA	12,2	4,0	0,5	7,4	-2,3	-0,2
AMÉRICA	10,2	-5,4	-0,6	13,5	3,5	0,5
AMÉRICA DEL NORTE	5,0	-7,4	-0,4	7,8	8,9	0,7
AMÉRICA LATINA	5,1	-2,7	-0,1	5,5	-2,1	-0,1
ASIA	8,1	5,8	0,4	22,1	8,4	1,8
ASIA (exc. Oriente Medio)	5,8	3,3	0,2	20,2	8,4	1,6
ORIENTE MEDIO	2,3	12,5	0,3	1,9	8,8	0,2
ÁFRICA	5,7	5,7	0,3	8,2	1,4	0,1
OCEANÍA	0,5	-20,2	-0,1	0,2	-9,9	0,0
OTROS	1,7	9,2	0,1	0,0	30,4	0,0
TOTAL COMERCIO DECLARADO	100,0	0,3	0,3	100,0	4,3	4,3
Pro memoria: TOTAL EXTRA UE	38,4	1,7	0,6	51,5	4,2	2,2

* contrib.: contribución a la tasa de variación anual de las exportaciones/importaciones totales, en puntos porcentuales.

Gráfico 14. Exportaciones (% sobre total)

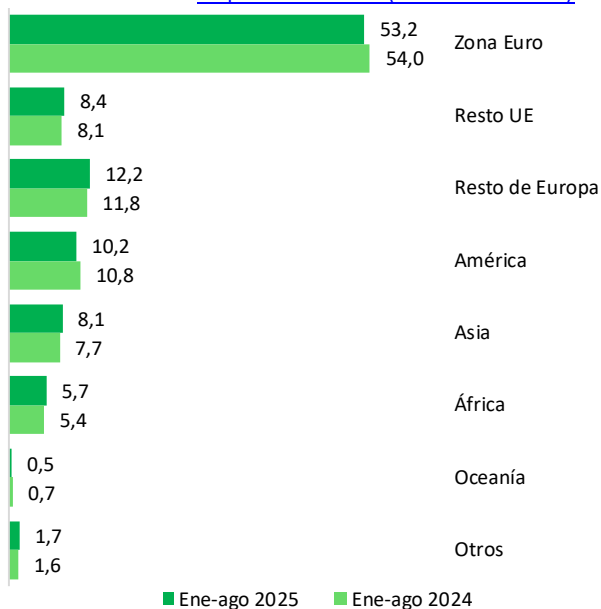


Gráfico 15. Importaciones (% sobre total)

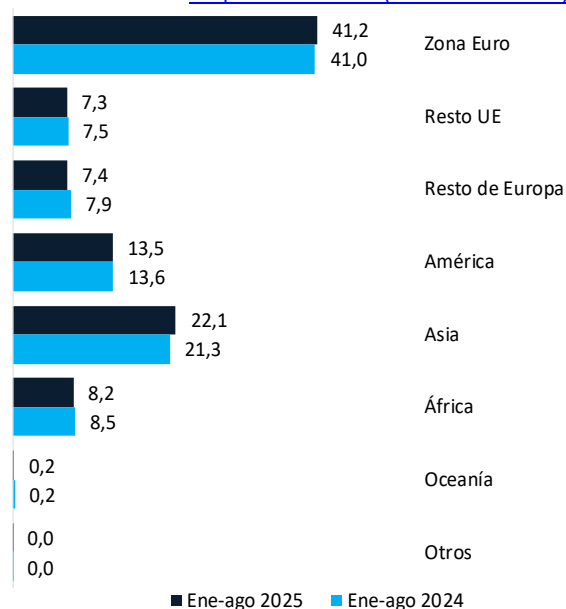


Gráfico 16. Exportaciones (contrib. a tva, p.p.)

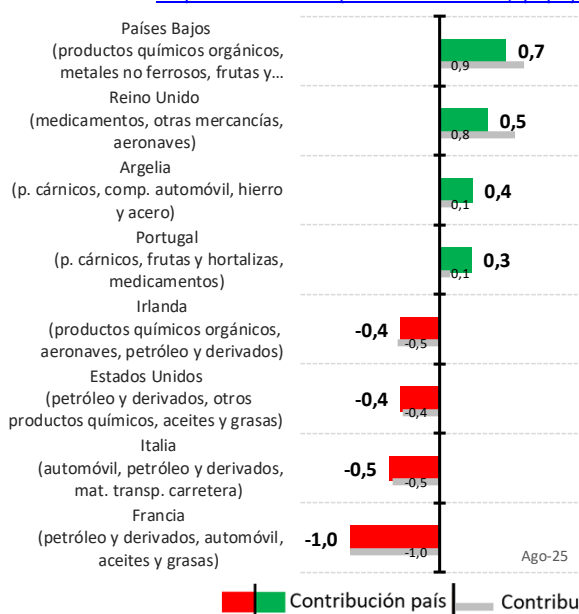
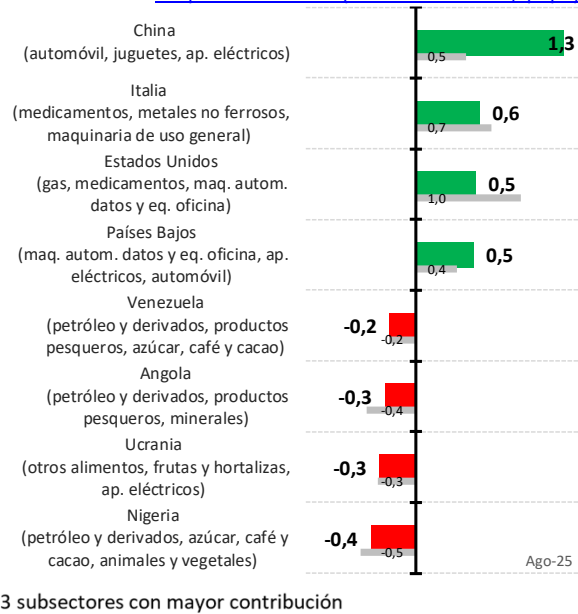


Gráfico 17. Importaciones (contrib. a tva, p.p.)



10. Comercio con países y áreas con acuerdos de libre comercio. Agosto de 2025.

Países / Regiones	Nº país	EXPORTACIONES			IMPORTACIONES			SALDO millones €
		millones €	% total	tva (%)	millones €	% total	tva (%)	
En vigor	76	5.769,8	92,6	3,8	6.285,1	82,8	-2,8	-515,3
PAÍSES VECINOS	26	3.758,6	60,3	-1,7	3.456,3	45,5	4,5	302,3
Noruega	1	80,7	1,3	-22,9	60,8	0,8	-37,0	19,9
Reino Unido	1	1.473,5	23,6	4,5	722,3	9,5	1,6	751,2
Suiza	1	210,7	3,4	-18,6	257,2	3,4	-17,6	-46,5
Turquía	1	495,6	8,0	-5,9	663,3	8,7	-6,9	-167,7
P. Mediterráneos y de O.M.	8	1.271,5	20,4	2,1	1.524,8	20,1	21,7	-253,4
Balcanes Occidentales	6	64,7	1,0	-8,8	51,3	0,7	12,5	13,3
DCFTA - Países del Este	3	61,0	1,0	-43,1	154,7	2,0	-0,4	-93,6
Otros países vecinos	5	100,9	1,6	1,4	21,8	0,3	4,8	79,1
ASIA Y OCEANÍA	5	525,8	8,4	27,7	1.169,3	15,4	-2,5	-643,4
Corea del Sur	1	139,9	2,2	19,4	280,8	3,7	-16,7	-140,9
Japón	1	192,8	3,1	6,4	339,8	4,5	-0,1	-147,0
Nueva Zelanda	1	25,6	0,4	-2,2	36,0	0,5	5,9	-10,3
Singapur	1	113,8	1,8	153,0	50,4	0,7	-11,9	63,4
Vietnam	1	53,7	0,9	27,2	462,3	6,1	7,4	-408,6
AMÉRICA	12	1.220,7	19,6	17,8	1.178,4	15,5	-10,1	42,3
Canadá	1	145,3	2,3	4,1	226,2	3,0	-2,9	-80,9
Chile	1	199,0	3,2	32,0	148,4	2,0	-39,9	50,5
México	1	388,7	6,2	-11,4	350,3	4,6	-20,2	38,4
América Central	6	301,2	4,8	157,1	66,2	0,9	16,5	235,0
Comunidad Andina	3	186,5	3,0	-1,9	387,3	5,1	15,6	-200,8
ÁFRICA, CARIBE Y PACÍFICO - EPAs	33	264,7	4,2	-7,6	481,1	6,3	-25,5	-216,5
En proceso aprobación/ratificación	25	462,8	7,4	-11,4	1.310,2	17,2	9,2	-847,4
Mercosur	4	346,5	5,6	-11,9	779,6	10,3	5,5	-433,1
Asia Central	2	9,1	0,1	20,1	1,7	0,0	123,3	7,4
EPAs negociación finalizada	19	107,2	1,7	-11,5	528,9	7,0	15,1	-421,8

* Acuerdos con la negociación concluida // EPA (*Economic Partnership Agreements*) – Acuerdos de Asociación Económica.

Acuerdos según DG Trade Statistical Guide (ago-25):

<https://data.europa.eu/doi/10.2781/0201883>

Se puede consultar el cuadro ampliado con todos los países en el apartado de [Datos](#) de la página de [Informes de Comercio Exterior](#).

11. Comercio con países y áreas con acuerdos de libre comercio. Enero-agosto de 2025.

Cuadro III.6. Comercio exterior: países y áreas con acuerdos de libre comercio (enero-agosto 2025)

Países / Regiones	Nº país	EXPORTACIONES			IMPORTACIONES			SALDO millones €
		millones €	% total	tva (%)	millones €	% total	tva (%)	
En vigor	76	59.884,3	93,3	3,0	58.151,1	84,6	3,7	1.733,2
PAÍSES VECINOS	26	43.017,3	67,0	5,6	33.952,4	49,4	1,6	9.064,9
Noruega	1	980,5	1,5	-23,4	746,2	1,1	-26,2	234,2
Reino Unido	1	17.157,2	26,7	8,3	7.280,4	10,6	4,9	9.876,8
Suiza	1	3.428,5	5,3	-4,9	3.102,9	4,5	3,3	325,5
Turquía	1	6.159,7	9,6	5,9	6.733,9	9,8	8,0	-574,2
P. Mediterráneos y de O.M.	8	12.841,0	20,0	6,4	13.790,7	20,1	5,6	-949,7
Balcanes Occidentales	6	660,7	1,0	-1,3	587,1	0,9	13,4	73,5
DCFTA - Países del Este	3	806,3	1,3	38,9	1.428,6	2,1	-40,5	-622,3
Otros países vecinos	5	983,5	1,5	9,3	282,5	0,4	15,7	701,1
ASIA Y OCEANÍA	5	4.251,7	6,6	-5,0	10.164,2	14,8	2,4	-5.912,5
Corea del Sur	1	1.229,0	1,9	0,1	2.587,7	3,8	-0,3	-1.358,7
Japón	1	1.861,5	2,9	2,0	3.268,1	4,8	-2,4	-1.406,6
Nueva Zelanda	1	169,1	0,3	-18,6	205,5	0,3	0,5	-36,4
Singapur	1	600,0	0,9	-30,2	298,3	0,4	-29,0	301,7
Vietnam	1	392,1	0,6	10,2	3.804,6	5,5	13,3	-3.412,4
AMÉRICA	12	10.039,2	15,6	-3,0	10.542,1	15,3	9,1	-502,9
Canadá	1	1.464,9	2,3	-1,6	1.891,1	2,8	20,0	-426,2
Chile	1	1.333,7	2,1	17,5	1.249,4	1,8	7,4	84,3
México	1	3.787,7	5,9	-8,3	3.776,3	5,5	-5,0	11,4
América Central	6	1.690,3	2,6	-15,9	586,5	0,9	3,1	1.103,8
Comunidad Andina	3	1.762,6	2,7	10,8	3.038,8	4,4	27,7	-1.276,2
ÁFRICA, CARIBE Y PACÍFICO - EPAs	33	2.576,1	4,0	1,2	3.492,4	5,1	14,1	-916,4
En proceso aprobación/ratificación	25	4.315,5	6,7	2,3	10.552,2	15,4	-8,8	-6.236,7
Mercosur	4	3.097,0	4,8	1,8	6.658,0	9,7	-3,5	-3.561,0
Asia Central	2	61,4	0,1	-2,8	11,2	0,0	223,5	50,2
EPAs negociación finalizada	19	1.157,0	1,8	3,9	3.883,0	5,7	-16,8	-2.726,0

* Acuerdos con la negociación concluida // EPA (*Economic Partnership Agreements*) – Acuerdos de Asociación Económica.

Acuerdos según DG Trade Statistical Guide (ago-25):

<https://data.europa.eu/doi/10.2781/0201883>

Se puede consultar el cuadro ampliado con todos los países en el apartado de [Datos](#) de la página de [Informes de Comercio Exterior](#).

12. Exportadores y tramos de exportación.

Tramos exportación	Número de exportadores							Tasa de variación anual (%)**						Peso (%)	
	2019	2020	2021	2022	2023	2024*	E-A 25*	2020	2021	2022	2023	2024*	E-A 25*	2019	2024*
TOTAL >= 1000€ (núm.)	95.797	88.603	100.963	92.670	90.020	90.801	76.987	-7,5	13,9	-8,2	-2,9	0,1	-1,1	45,8	68,6
TOTAL >= 5000€ (núm.)	67.196	63.704	71.010	70.159	69.829	70.317	61.047	-5,2	11,5	-1,2	-0,5	0,7	-0,1	32,1	53,1
TOTAL (número)	209.363	196.256	235.206	141.341	131.996	132.412	104.007	-6,3	19,8	-39,9	-6,6	-3,7	-4,4	100,0	100,0
x < 50.000 €	170.083	158.040	193.893	98.497	88.626	88.690	65.640	-7,1	22,7	-49,2	-10,0	-6,0	-6,5	81,2	67,0
0€ <= x < 1.000€	113.566	107.653	134.243	48.671	41.976	41.611	27.020	-5,2	24,7	-63,7	-13,8	-11,1	-12,6	54,2	31,4
1.000 >= x < 5.000 €	28.601	24.899	29.953	22.511	20.191	20.484	15.940	-12,9	20,3	-24,8	-10,3	-2,0	-4,9	13,7	15,5
5.000 >= x < 25.000 €	20.951	18.884	22.138	19.885	19.130	19.302	16.402	-9,9	17,2	-10,2	-3,8	0,0	0,8	10,0	14,6
25.000 >= x < 50.000 €	6.965	6.604	7.559	7.430	7.329	7.293	6.278	-5,2	14,5	-1,7	-1,4	-0,7	0,3	3,3	5,5
x >= 50.000 €	39.280	38.216	41.313	42.844	43.370	43.722	38.367	-2,7	8,1	3,7	1,2	1,2	-0,6	18,8	33,0
50.000€ <=x< 0,5M€	18.034	17.462	18.852	19.089	19.329	19.505	17.883	-3,2	8,0	1,3	1,3	1,3	-1,4	8,6	14,7
0,5M€ <=x< 5M€	15.208	14.905	15.884	16.623	16.783	16.818	14.784	-2,0	6,6	4,7	1,0	0,7	-0,7	7,3	12,7
5M€ <=x< 50M€	5.255	5.111	5.705	6.106	6.217	6.328	4.962	-2,7	11,6	7,0	1,8	2,3	2,6	2,5	4,8
50M€ <=x< 250M€	657	615	731	851	858	898	634	-6,4	18,9	16,4	0,8	5,2	5,0	0,3	0,7
x >= 250M€	126	123	141	175	183	173	104	-2,4	14,6	24,1	4,6	-3,9	-8,0	0,1	0,1

Tramos exportación	Valor exportado (millones €)							Tasa de variación anual (%)						Peso (%)	
	2019	2020	2021	2022	2023	2024*	E-A 25*	2020	2021	2022	2023	2024*	E-A 25*	2019	2024*
TOTAL >= 1000€ (núm.)	290.866,6	263.606,0	314.830,9	387.586,4	384.087,9	384.454,9	255.913,9	-9,4	19,4	23,1	-0,9	0,2	0,3	100,0	100,0
TOTAL >= 5000€ (núm.)	290.799,7	263.547,3	314.760,9	387.532,8	384.039,3	384.405,2	255.874,5	-9,4	19,4	23,1	-0,9	0,2	0,3	99,97	99,98
TOTAL (número)	290.892,8	263.628,3	314.858,5	387.599,0	384.098,4	384.464,9	255.920,8	-9,4	19,4	23,1	-0,9	0,2	0,3	100,0	100,0
x < 50.000 €	591,1	542,0	628,6	574,6	555,1	555,9	472,1	-8,3	16,0	-8,6	-3,4	-0,7	-0,3	0,20	0,14
0€ <= x < 1.000€	26,2	22,3	27,7	12,6	10,5	10,0	6,9	-14,9	24,0	-54,5	-16,6	-14,8	-9,4	0,01	0,00
1.000 >= x < 5.000 €	66,9	58,7	70,0	53,7	48,6	49,7	39,4	-12,3	19,2	-23,3	-9,4	-0,7	-4,4	0,02	0,01
5.000 >= x < 25.000 €	248,7	224,2	262,3	241,8	234,4	236,1	200,9	-9,9	17,0	-7,8	-3,1	0,0	0,6	0,09	0,06
25.000 >= x < 50.000 €	249,2	236,9	268,7	266,5	261,6	260,2	224,9	-4,9	13,4	-0,8	-1,8	-0,7	-0,1	0,09	0,07
x >= 50.000 €	290.301,7	263.086,2	314.230,0	387.024,4	383.543,3	383.908,9	255.448,7	-9,4	19,4	23,2	-0,9	0,2	0,3	99,80	99,86
50.000€ <=x< 0,5M€	3.384,5	3.340,2	3.523,1	3.584,4	3.661,5	3.711,6	3.557,4	-1,3	5,5	1,7	2,2	2,1	-0,9	1,16	0,97
0,5M€ <=x< 5M€	26.487,2	25.642,1	27.466,9	29.159,4	29.322,4	29.386,5	25.075,4	-3,2	7,1	6,2	0,3	0,8	-0,9	9,11	7,64
5M€ <=x< 50M€	75.846,0	73.967,5	83.301,6	91.060,5	91.784,6	93.258,5	71.136,3	-2,5	12,6	9,3	0,8	2,0	3,4	26,07	24,26
50M€ <=x< 250M€	63.393,3	59.543,8	72.068,2	86.360,1	85.551,4	90.884,4	62.651,8	-6,1	21,0	19,8	-0,9	6,1	7,0	21,79	23,64
x >= 250M€	121.190,7	100.592,6	127.870,3	176.860,1	173.313,3	166.667,9	93.027,9	-17,0	27,1	38,3	-2,0	-3,8	-5,5	41,66	43,35

Tramos exportación	Valor exportado medio por exportador (millones €)							Tasa de variación anual (%)						tv (%)	
	2019	2020	2021	2022	2023	2024*	E-A 25*	2020	2021	2022	2023	2024*	E-A 25*	24*-21	24*-19
TOTAL >= 1000€ (núm.)	3,04	2,98	3,12	4,18	4,27	4,23	3,32	-2,0	4,8	34,1	2,0	0,1	1,4	35,8	39,4
TOTAL >= 5000€ (núm.)	4,33	4,14	4,43	5,52	5,50	5,47	4,19	-4,4	7,1	24,6	-0,4	-0,5	0,4	23,3	26,3
TOTAL (número)	1,39	1,34	1,34	2,74	2,91	2,90	2,46	-3,3	104,9	6,1	4,1	4,1	4,9	116,9	109,0
x < 50.000 €	0,003	0,003	0,003	0,006	0,006	0,006	0,007	-1,3	-5,5	79,9	7,4	5,6	6,6	93,4	80,4
0€ <= x < 1.000€	0,0002	0,0002	0,0002	0,0003	0,0003	0,0002	0,0003	-10,2	-0,6	25,6	-3,4	-4,1	3,7	16,2	3,7
1.000 >= x < 5.000 €	0,0023	0,0024	0,0023	0,0024	0,0024	0,0024	0,0025	0,7	-0,9	2,1	1,0	1,3	0,5	3,9	3,6
5.000 >= x < 25.000 €	0,0119	0,0119	0,0118	0,0122	0,0123	0,0122	0,0122	0,0	-0,2	2,6	0,8	-0,1	-0,2	3,2	3,0
25.000 >= x < 50.000 €	0,0358	0,0359	0,0355	0,0359	0,0357	0,0357	0,0358	0,2	-0,9	0,9	-0,5	0,0	-0,4	0,4	-0,3
x >= 50.000 €	7,39	6,88	7,61	9,03	8,84	8,78	6,66	-6,9	10,5	18,8	-2,1	-1,0	0,8	15,4	18,8
50.000€ <=x< 0,5M€	0,188	0,191	0,187	0,188	0,189	0,190	0,199	1,9	-2,3	0,5	0,9	0,8	0,5	1,8	1,4
0,5M€ <=x< 5M€	1,74	1,72	1,73	1,75	1,74	1,75	1,70	-1,2	0,5	1,4	-0,7	0,2	-0,2	1,0	0,3
5M€ <=x< 50M€	14,43	14,47	14,60	14,91	14,76	14,74	14,34	0,3	0,9	2,1	-1,0	-0,3	0,7	0,9	2,1
50M€ <=x< 250M€	96,49	96,82	98,59	101,48	99,71	101,21	98,82	0,3	1,8	2,9	-1,7	0,9	1,9	2,7	4,9
x >= 250M€	961,83	817,83	906,88	1.010,63	947,07	963,40	894,50	-15,0	10,9	11,4	-6,3	0,1	2,7	6,2	0,2

* Valores y tasas con datos provisionales. Se puede consultar la [Nota Metodológica](#) para mayor información.

** La tasa de variación anual del número de exportadores totales debería ser tomada con cautela, porque puede verse afectada por la alta variabilidad de operadores de muy bajo importe. La tasa de exportadores de más de 1.000 o 5.000 € presenta mayor estabilidad. Tras el periodo transitorio del Brexit, en 2021 se ha producido un aumento de exportadores por el cambio al sistema Extrastat de las declaraciones al RU (exc. Irlanda del Norte), en el que no hay umbral de exención. Para 2021 y 2022, la tasa del tramo de más de 50.000 € es más ajustada a la realidad, ya que elimina la mayor parte de este efecto. A partir de 2022 hubo cambio normativo que permitía a los envíos de particulares de bajo importe identificarse con un NIF instrumental único, así como una definición más restrictiva de exportador, con la consecuente caída en el número de exportadores.

13. Principales exportadores: concentración de exportaciones.

Principales exportadores	Concentración del valor exportado (% sobre el total)							Variación anual (p.p.)						Var (p.p.)	
	2019	2020	2021	2022	2023	2024*	E-A 25*	2020	2021	2022	2023	2024*	E-A 25*	24*-21	24*-19
10 principales	15,0	13,8	13,3	15,7	14,6	14,5	14,2	-1,2	-0,6	2,4	-1,1	-0,1	-0,5	1,2	-0,5
25 principales	23,8	21,9	22,1	24,4	24,3	23,3	22,4	-1,9	0,2	2,3	-0,1	-1,0	-0,6	1,2	-0,5
50 principales	31,3	28,4	29,4	31,8	31,2	30,0	29,0	-2,9	0,9	2,5	-0,6	-1,2	-0,9	0,6	-1,3
100 principales	39,2	35,7	36,8	39,3	38,5	37,4	35,9	-3,4	1,1	2,5	-0,8	-1,1	-1,3	0,5	-1,8
500 principales	57,6	55,4	56,0	58,4	57,6	56,5	55,4	-2,2	0,6	2,4	-0,8	-1,1	-1,1	0,5	-1,1
1.000 principales	66,8	65,0	65,4	67,6	66,8	66,0	65,3	-1,7	0,4	2,2	-0,7	-0,8	-0,9	0,6	-0,7
5.000 principales	87,5	87,0	86,9	87,8	87,4	87,1	87,1	-0,5	-0,1	0,9	-0,4	-0,3	-0,2	0,2	-0,4

* Datos provisionales.

14. Exportadores regulares y exportación mínima.

Exportación mínima	Número de exportadores regulares							Tasa de variación anual (%)**						Peso*** (%)	
	2019	2020	2021	2022	2023	2024*	E-A 25*	2020	2021	2022	2023	2024*	E-A 25*	2019	2024*
TOTAL (x >= 0€)	52.956,0	55.155,0	59.206,0	52.120,0	52.637,0	54.509,0	51.559,0	4,2	7,3	-12,0	1,0	3,3	-1,7	25,3	41,2
x >= 1.000 €	42.669,0	41.856,0	42.053,0	43.004,0	43.819,0	45.936,0	44.596,0	-1,9	0,5	2,3	1,9	4,8	0,4	20,4	34,7
x >= 5.000 €	36.248,0	35.481,0	35.801,0	36.806,0	37.597,0	39.566,0	38.661,0	-2,1	0,9	2,8	2,1	5,3	1,0	17,3	29,9
x >= 50.000 €	25.446,0	25.159,0	25.303,0	26.087,0	26.719,0	28.261,0	27.663,0	-1,1	0,6	3,1	2,4	5,9	1,4	12,2	21,3
x >= 0,5M€	14.993,0	14.824,0	15.043,0	15.646,0	16.172,0	16.984,0	16.257,0	-1,1	1,5	4,0	3,4	5,1	2,4	7,2	12,8
x >= 5M€	4.274,0	4.325,0	4.464,0	4.635,0	4.794,0	5.260,0	4.857,0	1,2	3,2	3,8	3,4	9,9	4,4	2,0	4,0
x >= 50M€	538,0	545,0	550,0	577,0	608,0	727,0	632,0	1,3	0,9	4,9	5,4	20,0	5,2	0,3	0,5
Exportación mínima	Valor exportado por exportadores regulares (millones €)							Tasa de variación anual (%)						Peso*** (%)	
	2019	2020	2021	2022	2023	2024*	E-A 25*	2020	2021	2022	2023	2024*	E-A 25*	2019	2024*
TOTAL (x >= 0€)	276.555,5	248.030,7	286.757,3	348.923,1	359.769,9	369.246,3	246.743,4	-10,3	15,6	21,7	3,1	2,9	0,5	95,1	96,0
x >= 1.000 €	275.913,9	247.286,6	285.718,3	347.740,7	358.738,3	368.662,7	246.473,4	-10,4	15,5	21,7	3,2	3,0	0,6	94,9	95,9
x >= 5.000 €	275.512,6	246.821,3	285.128,2	346.663,1	357.408,5	367.509,0	246.203,3	-10,4	15,5	21,6	3,1	3,1	0,8	94,7	95,6
x >= 50.000 €	273.767,9	245.080,5	283.292,2	344.325,5	355.349,6	365.535,6	244.784,0	-10,5	15,6	21,5	3,2	3,1	0,7	94,1	95,1
x >= 0,5M€	268.097,2	239.968,9	276.291,2	336.270,6	347.595,8	358.451,6	239.573,8	-10,5	15,1	21,7	3,4	3,4	0,6	92,2	93,2
x >= 5M€	237.383,7	211.967,3	243.707,8	298.275,0	310.328,9	319.771,8	214.706,3	-10,7	15,0	22,4	4,0	3,3	2,3	81,6	83,2
x >= 50M€	164.544,7	141.791,6	161.664,9	201.618,7	208.168,6	223.008,8	145.070,5	-13,8	14,0	24,7	3,2	7,4	1,7	56,6	58,0
Exportación mínima	Valor exportado medio por exportador regular (millones €)							Tasa de variación anual (%)						tv (%)	
	2019	2020	2021	2022	2023	2024*	E-A 25*	2020	2021	2022	2023	2024*	E-A 25*	24*-21	24*-19
TOTAL (x >= 0€)	5,2	4,5	4,8	6,7	6,8	6,8	4,8	-13,9	7,7	38,2	2,1	-0,9	2,3	39,9	29,7
x >= 1.000€	6,5	5,9	6,8	8,1	8,2	8,0	5,5	-8,6	15,0	19,0	1,2	-1,7	0,2	18,1	24,1
x >= 5.000€	7,6	7,0	8,0	9,4	9,5	9,3	6,4	-8,5	14,5	18,3	0,9	-2,1	-0,3	16,6	22,2
x >= 50.000€	10,8	9,7	11,2	13,2	13,3	12,9	8,8	-9,5	14,9	17,9	0,8	-2,6	-0,7	15,5	20,2
x >= 0,5M€	17,9	16,2	18,4	21,5	21,5	21,1	14,7	-9,5	13,5	17,0	0,0	-1,7	-1,7	14,9	18,0
x >= 5M€	55,5	49,0	54,6	64,4	64,7	60,8	44,2	-11,8	11,4	17,9	0,6	-6,0	-2,0	11,4	9,5
x >= 50M€	305,8	260,2	293,9	349,4	342,4	306,8	229,5	-14,9	13,0	18,9	-2,0	-10,4	-3,3	4,4	0,3

Exportador regular: han exportado en el año de referencia y en los tres inmediatamente precedentes. En el año corriente, han exportado en lo que va de año corriente y en cada uno de los tres inmediatamente precedentes. Análisis por tramos, se deben superar en los cuatro años de la regularidad.

* Valores y tasas con datos provisionales. Se puede consultar la [Nota Metodológica](#) para mayor información. ** La tasa de variación anual del número de exportadores regulares totales debería ser tomada con cautela, porque puede verse afectada por la alta variabilidad de operadores de muy bajo importe. La tasa de exportadores regulares de más de 1.000€ presenta mayor estabilidad. *** Peso de los exportadores regulares sobre el total de exportadores.

15. Análisis internacional de exportaciones e importaciones.

País	EXPORTACIONES (% tva)			IMPORTACIONES (% tva)		
	Agosto 2025	12 últimos meses	Enero-agosto 2025	Agosto 2025	12 últimos meses	Enero-agosto 2025
España	-9,3	0,7	0,3	-4,0	3,8	4,3
Alemania	-3,9	-0,8	-0,4	1,0	2,7	4,1
Francia ⁽¹⁾	1,5	-0,4	-0,2	-1,9	-0,7	0,0
Italia	-1,1	1,7	2,6	-3,0	2,4	4,1
Zona euro-20 ⁽²⁾	-2,8	1,5	2,0	-1,3	2,0	2,8
UE-27 ⁽³⁾	-2,8	1,6	2,1	-1,4	2,3	2,9
Reino Unido	-9,7	6,5	9,5	1,5	10,5	12,0
Estados Unidos	n.d.	n.d.	n.d.	n.d.	n.d.	n.d.
China	4,8	n.d.	6,9	1,7	n.d.	-1,2
Japón	-0,1	2,2	2,3	-5,2	-0,4	-0,7

(1) Francia, excluido el material de defensa

(2) Datos de Eurostat en euros, incluye tanto las ventas fuera de la zona euro, como dentro de ella

(3) Datos de Eurostat en euros, incluye tanto las ventas fuera de la UE, como dentro de ella

n.d.: datos no disponibles en la fecha de elaboración del informe.

Fuente: datos de comercio de bienes de las Aduanas de cada país en moneda local disponibles en el momento de su consulta, excepto Italia con datos de Eurostat. En la [Metodología del Informe Mensual de Comercio Exterior](#), se presentan los enlaces a las fuentes originales.

16. Desglose por sectores económicos. Agosto de 2025.

Sector Económico	EXPORTACIONES			IMPORTACIONES			SALDO	
	Millones €	% total	tva (%)	Millones €	% total	tva (%)	ago 25	ago 24
Alimentación, bebidas y tabaco	5.032,8	20,7	-2,0	4.541,6	15,0	9,0	491,3	968,2
Productos cárnicos	987,4	4,1	-0,7	363,0	1,2	20,9	624,5	694,0
Productos pesqueros	482,9	2,0	4,7	795,8	2,6	6,1	-312,8	-288,6
Frutas, hortalizas y legumbres	1.371,7	5,6	-6,0	661,5	2,2	3,4	710,2	820,0
Aceites y grasas	498,9	2,0	-14,2	382,0	1,3	-10,0	116,9	156,6
Azúcar, café y cacao	328,9	1,4	37,8	631,5	2,1	45,0	-302,5	-196,9
Lácteos y huevos	199,7	0,8	-11,8	315,2	1,0	11,7	-115,5	-55,6
Otros alimentos	736,2	3,0	-1,6	1.068,4	3,5	5,3	-332,3	-266,5
Bebidas	376,5	1,5	-4,7	180,0	0,6	-13,6	196,5	186,7
Tabaco	50,6	0,2	59,6	144,1	0,5	27,3	-93,6	-81,6
Productos energéticos	1.854,8	7,6	-29,3	4.322,6	14,2	-16,5	-2.467,7	-2.552,9
Petróleo y derivados	1.579,8	6,5	-30,3	3.156,1	10,4	-24,5	-1.576,3	-1.911,9
Gas	65,1	0,3	-37,2	981,3	3,2	37,4	-916,2	-610,5
Carbón y electricidad	209,9	0,9	-17,4	185,1	0,6	-35,0	24,8	-30,5
Materias primas	536,1	2,2	-15,3	857,0	2,8	-8,8	-320,9	-306,4
Animales y vegetales	221,0	0,9	-4,4	259,3	0,9	-15,5	-38,3	-75,8
Minerales	315,1	1,3	-21,6	597,7	2,0	-5,5	-282,5	-230,6
Semimanufacturas no químicas	2.298,8	9,4	-14,7	1.873,2	6,2	-10,3	425,7	606,3
Metales no ferrosos	545,3	2,2	-23,5	508,7	1,7	-7,2	36,6	164,9
Hierro y acero	472,9	1,9	-14,9	551,8	1,8	-14,8	-79,0	-91,9
Papel	335,3	1,4	-14,7	334,4	1,1	-6,3	0,9	36,0
Prod. cerámicos y similares	371,9	1,5	-12,3	68,1	0,2	-8,6	303,7	349,6
Otras semimanufacturas	573,4	2,4	-5,9	410,0	1,4	-11,2	163,4	147,7
Productos químicos	4.459,6	18,3	-9,0	4.655,7	15,3	-11,2	-196,1	-343,3
Productos químicos orgánicos	505,1	2,1	-46,9	633,2	2,1	-20,8	-128,2	151,8
Productos químicos inorgánicos	110,0	0,5	-3,3	220,0	0,7	-3,5	-110,0	-114,2
Medicamentos	1.533,5	6,3	10,3	1.617,3	5,3	-19,7	-83,8	-625,1
Plásticos	830,7	3,4	-7,0	960,3	3,2	-5,7	-129,5	-124,8
Abonos	89,8	0,4	-22,1	120,7	0,4	45,5	-30,9	32,3
Colorantes y curtientes	176,4	0,7	-8,6	117,2	0,4	-8,9	59,1	64,2
Aceites esenciales y perfumados	833,3	3,4	0,7	520,2	1,7	-0,6	313,0	304,0
Otros productos químicos	380,8	1,6	-8,5	466,6	1,5	4,3	-85,8	-31,5
Bienes de equipo	4.596,0	18,9	3,8	6.730,1	22,2	5,2	-2.134,1	-1.973,2
Maquinaria para la industria	1.232,5	5,1	-1,7	1.554,7	5,1	4,0	-322,3	-242,3
Maquinaria específica	389,1	1,6	-16,6	510,8	1,7	9,7	-121,7	0,9
Maquinaria de uso general	843,4	3,5	7,2	1.044,0	3,4	1,4	-200,6	-243,2
Eq. oficina y telecomunicaciones	340,6	1,4	-4,6	1.512,1	5,0	9,0	-1.171,5	-1.030,1
Maq. automatización datos y eq. oficina	120,8	0,5	6,4	648,5	2,1	40,1	-527,8	-349,3
Equipos telecomunicaciones	219,8	0,9	-9,8	863,5	2,8	-6,6	-643,7	-680,8
Material transporte	671,4	2,8	15,1	654,0	2,2	-13,4	17,4	-171,9
Ferroviario	102,4	0,4	-15,6	36,9	0,1	-15,2	65,5	77,9
Carretera	219,5	0,9	-20,4	351,1	1,2	-0,4	-131,6	-76,9
Buques	33,7	0,1	30,7	20,8	0,1	-55,5	12,9	-20,9
Aeronaves	315,8	1,3	96,5	245,2	0,8	-21,6	70,6	-152,0
Otros bienes de equipo	2.351,6	9,7	5,4	3.009,4	9,9	9,0	-657,8	-528,7
Motores	342,2	1,4	50,3	374,6	1,2	21,7	-32,4	-80,0
Aparatos eléctricos	1.076,0	4,4	4,8	1.443,1	4,8	10,0	-367,1	-285,6
Aparatos de precisión	232,5	1,0	8,4	492,6	1,6	7,3	-260,1	-244,4
Resto bienes de equipo	700,9	2,9	-8,2	699,1	2,3	2,5	1,8	81,2
Sector automóvil	2.107,2	8,7	-21,8	2.669,5	8,8	2,1	-562,2	80,4
Automóviles y motos	1.343,9	5,5	-26,4	1.793,6	5,9	1,0	-449,7	49,8
Componentes del automóvil	763,3	3,1	-12,2	875,9	2,9	4,4	-112,6	30,5
Bienes de consumo duradero	404,0	1,7	-1,6	739,0	2,4	-12,0	-335,0	-429,4
Electrodomésticos	117,0	0,5	-9,0	270,2	0,9	-15,9	-153,1	-192,6
Electrónica de consumo	19,0	0,1	-22,1	121,4	0,4	-18,0	-102,4	-123,6
Muebles	222,5	0,9	5,5	267,7	0,9	-6,5	-45,2	-75,3
Otros bienes de consumo duradero	45,4	0,2	-2,2	79,8	0,3	-5,4	-34,4	-37,9
Manufacturas de consumo	2.502,4	10,3	-6,3	3.758,7	12,4	-5,3	-1.256,2	-1.298,7
Textiles	1.471,4	6,0	-3,2	2.157,9	7,1	-4,0	-686,5	-729,3
Confección	1.199,1	4,9	-2,2	1.812,1	6,0	-2,6	-613,0	-634,5
Calzado	288,8	1,2	-16,6	447,8	1,5	-4,9	-159,0	-124,5
Juguetes	168,1	0,7	47,2	277,0	0,9	-1,9	-108,9	-168,2
Otras manufacturas de consumo	574,2	2,4	-17,0	875,9	2,9	-9,6	-301,8	-276,8
Otras mercancías	559,0	2,3	-12,8	187,2	0,6	20,5	371,9	485,7
TOTAL COMERCIO DECLARADO	24.350,9	100,0	-9,3	30.334,4	100,0	-4,0	-5.983,5	-4.763,4

17. Desglose por sectores económicos. Enero-agosto de 2025.

Sector Económico	EXPORTACIONES			IMPORTACIONES			SALDO	
	Millones €	% total	tva (%)	Millones €	% total	tva (%)	ago 25	ago 24
Alimentación, bebidas y tabaco	50.585,9	19,8	5,1	38.040,2	13,1	7,6	12.545,7	12.801,0
Productos cárnicos	8.642,3	3,4	5,6	3.221,0	1,1	31,1	5.421,3	5.724,3
Productos pesqueros	3.831,9	1,5	7,6	6.256,6	2,1	12,7	-2.424,7	-1.986,8
Frutas, hortalizas y legumbres	17.985,4	7,0	7,6	6.560,2	2,3	13,5	11.425,2	10.935,2
Aceites y grasas	5.041,4	2,0	-14,8	3.314,7	1,1	-11,6	1.726,6	2.168,6
Azúcar, café y cacao	2.727,7	1,1	33,7	4.756,9	1,6	34,2	-2.029,2	-1.504,7
Lácteos y huevos	1.785,0	0,7	2,3	2.590,3	0,9	13,3	-805,3	-540,9
Otros alimentos	6.668,9	2,6	6,3	8.544,8	2,9	-8,5	-1.875,8	-3.064,5
Bebidas	3.536,2	1,4	3,3	1.609,1	0,6	5,1	1.927,1	1.892,1
Tabaco	367,0	0,1	26,6	1.186,6	0,4	6,7	-819,6	-822,4
Productos energéticos	15.472,9	6,0	-20,4	36.901,1	12,7	-7,4	-21.428,2	-20.396,6
Petróleo y derivados	13.501,2	5,3	-21,6	27.210,8	9,3	-15,2	-13.709,6	-14.876,7
Gas	478,9	0,2	-43,3	8.490,5	2,9	36,3	-8.011,6	-5.382,7
Carbón y electricidad	1.492,8	0,6	9,0	1.199,8	0,4	-20,4	293,0	-137,2
Materias primas	6.087,5	2,4	4,1	8.351,9	2,9	3,6	-2.264,4	-2.217,4
Animales y vegetales	2.350,6	0,9	-1,0	2.761,7	0,9	0,8	-411,1	-365,7
Minerales	3.736,9	1,5	7,6	5.590,2	1,9	5,0	-1.853,3	-1.851,8
Semimanufacturas no químicas	25.131,8	9,8	-0,3	20.707,7	7,1	0,2	4.424,1	4.548,2
Metales no ferrosos	5.915,5	2,3	2,3	5.608,0	1,9	16,5	307,5	964,9
Hierro y acero	6.050,9	2,4	-1,0	6.828,1	2,3	-11,5	-777,2	-1.605,4
Papel	3.371,2	1,3	-0,7	3.242,6	1,1	2,8	128,6	243,1
Prod. cerámicos y similares	3.818,1	1,5	-1,7	731,7	0,3	-0,1	3.086,4	3.151,6
Otras semimanufacturas	5.976,0	2,3	-1,0	4.297,2	1,5	1,3	1.678,8	1.794,1
Productos químicos	45.542,0	17,8	8,7	48.665,0	16,7	7,8	-3.123,0	-3.250,0
Productos químicos orgánicos	6.817,8	2,7	17,9	6.881,2	2,4	-9,4	-63,4	-1.811,5
Productos químicos inorgánicos	1.069,3	0,4	5,4	2.173,3	0,7	4,5	-1.104,0	-1.064,6
Medicamentos	14.431,7	5,6	24,6	18.234,8	6,3	22,8	-3.803,2	-3.259,8
Plásticos	8.852,9	3,5	-3,4	10.016,6	3,4	0,1	-1.163,7	-841,1
Abonos	982,5	0,4	-1,3	894,0	0,3	40,6	88,5	359,2
Colorantes y curtientes	1.996,0	0,8	-1,4	1.294,4	0,4	-1,7	701,6	708,5
Aceites esenciales y perfumados	7.374,3	2,9	6,0	4.493,5	1,5	4,7	2.880,8	2.663,7
Otros productos químicos	4.017,5	1,6	-8,1	4.677,1	1,6	6,9	-659,6	-4,5
Bienes de equipo	48.592,3	19,0	0,3	67.061,5	23,0	8,3	-18.469,2	-13.499,4
Maquinaria para la industria	12.357,2	4,8	0,8	16.004,4	5,5	6,3	-3.647,2	-2.799,5
Maquinaria específica	3.898,4	1,5	-2,3	5.115,7	1,8	8,1	-1.217,4	-740,0
Maquinaria de uso general	8.458,8	3,3	2,3	10.888,6	3,7	5,5	-2.429,9	-2.059,5
Eq. oficina y telecomunicaciones	3.219,5	1,3	0,5	13.304,5	4,6	7,9	-10.085,1	-9.130,0
Maq. automatización datos y eq. oficina	1.019,6	0,4	1,4	5.113,2	1,8	30,3	-4.093,7	-2.918,4
Equipos telecomunicaciones	2.199,9	0,9	0,1	8.191,3	2,8	-2,6	-5.991,4	-6.211,7
Material transporte	10.108,0	3,9	-8,6	8.455,9	2,9	9,8	1.652,1	3.364,9
Ferroviario	1.362,6	0,5	15,7	532,9	0,2	6,5	829,7	677,0
Carretera	4.596,2	1,8	-9,8	4.092,9	1,4	-1,3	503,3	950,0
Buques	601,0	0,2	14,4	495,7	0,2	31,5	105,4	148,2
Aeronaves	3.548,1	1,4	-16,8	3.334,4	1,1	24,7	213,7	1.589,7
Otros bienes de equipo	22.907,7	9,0	4,6	29.296,6	10,1	9,2	-6.388,9	-4.934,8
Motores	3.149,6	1,2	25,8	2.628,4	0,9	6,6	521,2	37,7
Aparatos eléctricos	10.573,2	4,1	4,5	15.012,7	5,2	12,2	-4.439,4	-3.264,5
Aparatos de precisión	2.183,6	0,9	11,5	4.825,2	1,7	0,6	-2.641,5	-2.839,0
Resto bienes de equipo	7.001,3	2,7	-4,4	6.830,4	2,3	10,2	170,9	1.131,0
Sector automóvil	31.908,9	12,5	-8,9	29.944,0	10,3	1,6	1.965,0	5.546,4
Automóviles y motos	23.181,4	9,1	-8,6	18.063,5	6,2	13,2	5.117,9	9.417,7
Componentes del automóvil	8.727,6	3,4	-9,6	11.880,5	4,1	-12,2	-3.152,9	-3.871,3
Bienes de consumo duradero	3.973,7	1,6	2,5	7.306,0	2,5	4,8	-3.332,3	-3.092,5
Electrodomésticos	1.178,1	0,5	0,4	2.329,2	0,8	1,5	-1.151,0	-1.121,6
Electrónica de consumo	208,5	0,1	-1,4	1.171,4	0,4	-11,6	-962,9	-1.113,4
Muebles	2.140,9	0,8	3,8	3.040,9	1,0	11,4	-900,0	-667,3
Otros bienes de consumo duradero	446,2	0,2	3,9	764,6	0,3	23,4	-318,4	-190,2
Manufacturas de consumo	22.705,7	8,9	2,8	32.096,8	11,0	6,8	-9.391,1	-7.955,5
Textiles	12.429,9	4,9	2,0	17.519,1	6,0	6,1	-5.089,2	-4.326,9
Confección	9.277,1	3,6	2,8	13.907,7	4,8	6,9	-4.630,5	-3.980,4
Calzado	2.427,5	0,9	-4,0	3.513,6	1,2	6,0	-1.086,1	-786,5
Juguetes	1.387,9	0,5	35,9	2.219,8	0,8	26,6	-831,9	-732,2
Otras manufacturas de consumo	6.460,3	2,5	1,7	8.844,3	3,0	4,5	-2.384,0	-2.109,9
Otras mercancías	5.920,1	2,3	12,6	1.952,2	0,7	26,6	3.967,9	3.716,2
TOTAL COMERCIO DECLARADO	255.920,8	100,0	0,3	291.026,4	100,0	4,3	-35.105,6	-23.799,7

18. Desglose por áreas geográficas. Agosto de 2025.

Área Geográfica	EXPORTACIONES			IMPORTACIONES			SALDO	
	Millones €	% total	tva (%)	Millones €	% total	tva (%)	ago 25	ago 24
EUROPA	17.439,1	71,6	-10,5	15.724,7	51,8	-1,9	1.714,4	3.446,4
UNIÓN EUROPEA	14.841,7	60,9	-11,3	13.680,3	45,1	-0,7	1.161,4	2.946,6
ZONA EURO	12.589,4	51,7	-12,8	11.546,1	38,1	-1,4	1.043,4	2.734,1
Alemania	2.371,5	9,7	-0,8	3.151,9	10,4	-1,8	-780,4	-818,7
Austria	140,4	0,6	-17,5	180,4	0,6	-13,8	-40,0	-38,9
Bélgica	842,8	3,5	-21,2	800,1	2,6	3,2	42,7	293,7
Chipre	69,5	0,3	-54,1	11,8	0,0	331,9	57,7	148,8
Croacia	63,6	0,3	-0,6	12,1	0,0	-47,1	51,5	41,2
Eslovaquia	129,1	0,5	-0,6	144,8	0,5	-2,0	-15,7	-17,9
Eslovenia	52,0	0,2	-5,5	42,8	0,1	9,1	9,2	15,8
Estonia	27,1	0,1	26,6	9,3	0,0	-19,5	17,7	9,8
Finlandia	78,4	0,3	-3,2	88,7	0,3	-17,1	-10,3	-25,9
Francia	3.125,3	12,8	-14,9	2.253,6	7,4	-3,0	871,7	1.350,6
Grecia	234,4	1,0	-13,9	81,7	0,3	7,1	152,8	196,1
Irlanda	181,2	0,7	-76,9	445,2	1,5	49,6	-264,0	486,1
Italia	1.855,9	7,6	-13,6	1.782,2	5,9	-4,6	73,7	281,4
Letonia	22,4	0,1	-6,3	12,5	0,0	-0,2	9,9	11,3
Lituania	43,8	0,2	23,1	50,4	0,2	4,3	-6,6	-12,8
Luxemburgo	33,6	0,1	15,0	33,8	0,1	-13,3	-0,2	-9,7
Malta	118,5	0,5	191,9	7,9	0,0	-31,0	110,6	29,2
Países Bajos	767,9	3,2	-8,5	1.404,8	4,6	-4,4	-636,9	-630,9
Portugal	2.432,0	10,0	-1,3	1.032,0	3,4	-0,7	1.400,0	1.425,0
RESTO UE (*)	2.252,3	9,2	-1,3	2.134,2	7,0	3,1	118,0	212,5
Bulgaria	66,0	0,3	-16,4	79,0	0,3	9,6	-13,0	6,9
Dinamarca	171,8	0,7	13,4	218,5	0,7	-2,4	-46,7	-72,3
Hungría	164,6	0,7	11,3	241,5	0,8	19,1	-77,0	-55,0
Polonia	655,1	2,7	-6,2	606,3	2,0	12,6	48,8	159,4
República Checa	272,4	1,1	-3,4	396,7	1,3	26,5	-124,2	-31,5
Rumanía	231,3	0,9	-3,0	129,6	0,4	-6,5	101,7	99,9
Suecia	222,4	0,9	9,1	248,1	0,8	7,6	-25,6	-26,6
RESTO EUROPA	2.597,4	10,7	-5,6	2.044,4	6,7	-9,3	553,0	499,8
Noruega	80,7	0,3	-22,9	60,8	0,2	-37,0	19,9	8,2
Reino Unido	1.473,5	6,1	4,5	722,3	2,4	1,6	751,2	699,0
Rusia	54,3	0,2	-14,6	116,0	0,4	-42,6	-61,7	-138,5
Suiza	210,7	0,9	-18,6	257,2	0,8	-17,6	-46,5	-53,2
Turquía	495,6	2,0	-5,9	663,3	2,2	-6,9	-167,7	-186,0
AMERICA	2.700,2	11,1	-10,5	4.385,6	14,5	-15,2	-1.685,3	-2.156,5
AMERICA DEL NORTE	1.115,3	4,6	-27,3	2.465,8	8,1	-14,2	-1.350,5	-1.338,8
Canadá	145,3	0,6	4,1	226,2	0,7	-2,9	-80,9	-93,3
Estados Unidos	969,7	4,0	-30,5	2.239,0	7,4	-15,2	-1.269,3	-1.245,0
AMERICA LATINA	1.566,8	6,4	7,7	1.764,5	5,8	-11,5	-197,6	-539,1
Argentina	83,2	0,3	-6,3	68,0	0,2	-45,8	15,3	-36,4
Brasil	224,7	0,9	-12,4	694,8	2,3	15,1	-470,1	-346,9
Chile	199,0	0,8	32,0	148,4	0,5	-39,9	50,5	-96,4
México	388,7	1,6	-11,4	350,3	1,2	-20,2	38,4	-0,3
Perú	64,6	0,3	3,2	238,4	0,8	38,7	-173,8	-109,3
RESTO DE AMERICA	18,1	0,1	-36,6	155,3	0,5	-49,4	-137,2	-278,6
ASIA	2.090,1	8,6	-4,1	7.473,1	24,6	-2,6	-5.383,0	-5.489,6
ASIA (exc. Oriente Medio)	1.488,0	6,1	-4,5	6.749,3	22,2	-3,2	-5.261,3	-5.415,5
China	481,2	2,0	-19,9	3.725,0	12,3	-3,8	-3.243,8	-3.270,5
Corea del Sur	139,9	0,6	19,4	280,8	0,9	-16,7	-140,9	-220,1
Hong-Kong, China	74,7	0,3	-4,3	30,8	0,1	7,9	43,9	49,5
India	113,4	0,5	-24,3	486,9	1,6	-5,0	-373,5	-362,7
Indonesia	35,4	0,1	-21,0	209,8	0,7	-1,9	-174,4	-169,1
Japón	192,8	0,8	6,4	339,8	1,1	-0,1	-147,0	-159,1
Singapur	113,8	0,5	153,0	50,4	0,2	-11,9	63,4	-12,2
Taiwán	44,6	0,2	15,1	125,5	0,4	-11,7	-81,0	-103,5
Vietnam	53,7	0,2	27,2	462,3	1,5	7,4	-408,6	-388,2
ORIENTE MEDIO	602,1	2,5	-3,2	723,8	2,4	4,0	-121,7	-74,1
Arabia Saudí	158,4	0,7	-4,3	321,5	1,1	-12,4	-163,0	-201,4
Emiratos Árabes Unidos	180,5	0,7	1,8	45,8	0,2	-49,8	134,7	86,1
AFRICA	1.435,7	5,9	0,8	2.676,6	8,8	2,1	-1.240,9	-1.198,3
Argelia	114,3	0,5	181,5	617,1	2,0	47,1	-502,8	-379,0
Egipto	156,5	0,6	16,8	117,0	0,4	49,3	39,5	55,7
Marruecos	771,9	3,2	-8,7	671,2	2,2	11,5	100,6	243,7
Nigeria	27,3	0,1	37,3	337,5	1,1	6,2	-310,1	-297,8
Sudáfrica	100,9	0,4	-0,3	128,8	0,4	7,5	-27,9	-18,6
OCEANIA	191,3	0,8	2,2	70,6	0,2	-28,0	120,8	89,1
Australia	161,2	0,7	3,6	26,7	0,1	-49,3	134,5	102,8
OTROS (**)	494,5	2,0	-9,7	3,9	0,0	85,4	490,6	545,5
TOTAL COMERCIO DECLARADO	24.350,9	100,0	-9,3	30.334,4	100,0	-4,0	-5.983,5	-4.763,4
Pro memoria:								
TOTAL EXTRA UE	9.509,2	39,1	-5,9	16.654,0	54,9	-6,5	-7.144,9	-7.710,0
TOTAL EXTRA ZONA EURO	11.761,5	48,3	-5,1	18.788,3	61,9	-5,5	-7.026,8	-7.497,5
OCDE	18.521,6	76,1	-11,1	18.731,4	61,7	-3,9	-209,8	1.338,0
ASEAN	355,7	1,5	15,7	1.168,3	3,9	-2,3	-812,6	-887,8
MERCOSUR	346,5	1,4	-11,9	779,6	2,6	5,5	-433,1	-345,6
OPEP	580,1	2,4	15,3	1.736,6	5,7	0,3	-1.156,4	-1.228,5

(*) El total UE es superior a la suma de los EE.MM., porque incluye operaciones de "avituallamiento intracomunitario" y de "pesca en altura en otro estado comunitario". (**) Fundamentalmente avituallamiento extracomunitario

19. Desglose por áreas geográficas. Enero-agosto de 2025

Área Geográfica	EXPORTACIONES			IMPORTACIONES			SALDO	
	Millones €	% total	tva (%)	Millones €	% total	tva (%)	ago 25	ago 24
EUROPA	188.801,5	73,8	0,1	162.711,5	55,9	3,4	26.090,0	31.229,5
UNIÓN EUROPEA	157.572,2	61,6	-0,6	141.253,8	48,5	4,4	16.318,4	23.156,8
ZONA EURO	136.038,9	53,2	-1,4	119.979,5	41,2	4,8	16.059,4	23.453,7
Alemania	25.889,3	10,1	-2,5	32.853,1	11,3	3,5	-6.963,8	-5.196,7
Austria	1.920,9	0,8	3,1	1.991,4	0,7	-4,5	-70,5	-221,8
Bélgica	8.562,4	3,3	2,6	7.044,1	2,4	7,2	1.518,3	1.772,8
Chipre	412,3	0,2	-9,1	42,4	0,0	97,0	369,8	432,0
Croacia	630,5	0,2	1,8	162,7	0,1	-4,9	467,8	448,4
Eslovaquia	1.455,5	0,6	13,4	1.641,9	0,6	3,6	-186,4	-301,4
Eslovenia	632,7	0,2	21,3	488,9	0,2	-5,9	143,8	2,1
Estonia	259,1	0,1	2,8	104,3	0,0	-19,5	154,9	122,6
Finlandia	909,9	0,4	9,6	893,4	0,3	4,4	16,5	-25,6
Francia	36.689,3	14,3	-6,3	24.502,1	8,4	1,9	12.187,3	15.116,2
Grecia	2.364,1	0,9	2,8	827,7	0,3	7,5	1.536,4	1.530,6
Irlanda	1.837,3	0,7	-36,8	3.406,6	1,2	41,9	-1.569,3	506,5
Italia	20.558,5	8,0	-6,3	20.570,2	7,1	8,6	-11,7	2.998,5
Letonia	230,1	0,1	10,0	124,2	0,0	-15,2	105,9	62,8
Lituania	404,0	0,2	5,0	352,9	0,1	6,6	51,1	53,5
Luxemburgo	373,5	0,1	27,6	355,2	0,1	-0,2	18,3	-63,2
Malta	701,0	0,3	41,0	126,0	0,0	-36,1	575,1	299,9
Países Bajos	10.196,0	4,0	21,8	13.942,7	4,8	11,8	-3.746,7	-4.104,1
Portugal	22.012,4	8,6	4,1	10.549,9	3,6	-5,1	11.462,5	10.020,6
RESTO UE (*)	21.533,2	8,4	4,6	21.274,3	7,3	1,9	259,0	-296,9
Bulgaria	709,6	0,3	6,9	608,8	0,2	2,7	100,8	71,1
Dinamarca	1.627,3	0,6	1,3	1.812,1	0,6	10,5	-184,8	-33,1
Hungría	1.595,3	0,6	9,5	2.491,5	0,9	0,6	-896,2	-1.020,2
Polonia	6.635,8	2,6	4,6	5.963,1	2,0	7,3	672,7	785,4
República Checa	2.655,1	1,0	1,2	3.753,0	1,3	0,8	-1.097,9	-1.100,5
Rumanía	2.449,7	1,0	7,1	1.601,4	0,6	-7,8	848,3	549,4
Suecia	2.373,7	0,9	12,3	2.709,6	0,9	-0,1	-335,9	-599,2
RESTO EUROPA	31.229,3	12,2	4,0	21.457,8	7,4	-2,3	9.771,6	8.072,7
Noruega	980,5	0,4	-23,4	746,2	0,3	-26,2	234,2	268,5
Reino Unido	17.157,2	6,7	8,3	7.280,4	2,5	4,9	9.876,8	8.898,0
Rusia	479,6	0,2	-9,8	1.336,1	0,5	-19,1	-856,5	-1.119,0
Suiza	3.428,5	1,3	-4,9	3.102,9	1,1	3,3	325,5	599,0
Turquía	6.159,7	2,4	5,9	6.733,9	2,3	8,0	-574,2	-417,9
AMERICA	26.042,3	10,2	-5,4	39.417,4	13,5	3,5	-13.375,1	-10.539,3
AMERICA DEL NORTE	12.818,2	5,0	-7,4	22.672,8	7,8	8,9	-9.854,6	-6.993,1
Canadá	1.464,9	0,6	-1,6	1.891,1	0,6	20,0	-426,2	-86,9
Estados Unidos	11.270,9	4,4	-8,7	20.775,4	7,1	8,0	-9.504,4	-6.902,6
AMERICA LATINA	13.018,0	5,1	-2,7	15.907,9	5,5	-2,1	-2.889,9	-2.863,9
Argentina	740,5	0,3	20,4	773,1	0,3	-13,6	-32,6	-279,7
Brasil	2.050,7	0,8	-3,5	5.752,0	2,0	-2,0	-3.701,3	-3.743,8
Chile	1.333,7	0,5	17,5	1.249,4	0,4	7,4	84,3	-28,1
México	3.787,7	1,5	-8,3	3.776,3	1,3	-5,0	11,4	156,5
Perú	561,7	0,2	8,7	1.824,3	0,6	33,3	-1.262,6	-851,6
RESTO DE AMERICA	206,0	0,1	-34,2	836,6	0,3	-16,0	-630,5	-682,3
ASIA	20.742,5	8,1	5,8	64.325,2	22,1	8,4	-43.582,8	-39.715,1
ASIA (exc. Oriente Medio)	14.775,1	5,8	3,3	58.740,2	20,2	8,4	-43.965,1	-39.884,4
China	5.346,5	2,1	10,3	32.292,6	11,1	13,1	-26.946,1	-23.702,6
Corea del Sur	1.229,0	0,5	0,1	2.587,7	0,9	-0,3	-1.358,7	-1.368,0
Hong-Kong, China	673,6	0,3	18,7	227,4	0,1	21,2	446,3	380,0
India	1.491,0	0,6	8,3	4.167,0	1,4	2,1	-2.675,9	-2.705,9
Indonesia	301,9	0,1	0,6	1.605,6	0,6	-7,4	-1.303,7	-1.433,9
Japón	1.861,5	0,7	2,0	3.268,1	1,1	-2,4	-1.406,6	-1.522,3
Singapur	600,0	0,2	-30,2	298,3	0,1	-29,0	301,7	438,8
Taiwán	473,3	0,2	1,2	1.298,4	0,4	4,6	-825,1	-773,1
Vietnam	392,1	0,2	10,2	3.804,6	1,3	13,3	-3.412,4	-3.003,3
ORIENTE MEDIO	5.967,3	2,3	12,5	5.585,0	1,9	8,8	382,3	169,3
Arabia Saudí	1.441,7	0,6	1,5	2.153,7	0,7	-10,0	-712,1	-973,9
Emiratos Árabes Unidos	2.051,7	0,8	51,7	435,1	0,1	-4,8	1.616,6	895,5
AFRICA	14.569,6	5,7	5,7	23.924,6	8,2	1,4	-9.355,0	-9.818,2
Argelia	1.374,7	0,5	191,9	4.464,0	1,5	14,0	-3.089,3	-3.446,5
Egipto	1.064,8	0,4	9,8	973,0	0,3	-17,3	91,8	-206,6
Marruecos	8.105,3	3,2	-4,6	7.035,0	2,4	8,8	1.070,3	2.029,9
Nigeria	256,9	0,1	10,3	2.810,9	1,0	-29,2	-2.554,0	-3.739,9
Sudáfrica	951,0	0,4	3,9	876,0	0,3	-2,4	75,0	17,6
OCEANIA	1.400,0	0,5	-20,2	622,7	0,2	-9,9	777,3	1.064,2
Australia	1.187,1	0,5	-21,2	329,9	0,1	-18,9	857,2	1.098,8
OTROS (**)	4.364,9	1,7	9,2	24,9	0,0	30,4	4.339,9	3.979,1
TOTAL COMERCIO DECLARADO	255.920,8	100,0	0,3	291.026,4	100,0	4,3	-35.105,6	-23.799,7
Pro memoria:								
TOTAL EXTRA UE	98.348,6	38,4	1,7	149.772,6	51,5	4,2	-51.424,0	-46.956,5
TOTAL EXTRA ZONA EURO	119.881,8	46,8	2,2	171.046,9	58,8	3,9	-51.165,0	-47.253,4
OCDE	201.464,9	78,7	-0,8	189.863,4	65,2	4,7	11.601,5	21.656,8
ASEAN	2.884,1	1,1	-10,7	9.882,0	3,4	5,8	-6.998,0	-6.114,9
MERCOSUR	3.097,0	1,2	1,8	6.658,0	2,3	-3,5	-3.561,0	-3.853,8
OPEP	6.005,2	2,3	33,9	14.358,1	4,9	-4,7	-8.352,9	-10.588,4

(*) El total UE es superior a la suma de los EE.MM., porque incluye operaciones de "avituallamiento intracomunitario" y de "pesca en altura en otro estado comunitario". (**) Fundamentalmente avituallamiento extracomunitario

20. Desglose por CC. AA. y provincias. Agosto de 2025.

	EXPORTACIONES			IMPORTACIONES			SALDO	
	Millones €	% total	tva (%)	Millones €	% total	tva (%)	ago 25	ago 24
ANDALUCÍA	2.513,0	10,3	-9,6	3.035,1	10,0	-15,7	-522,1	-820,1
Almería	199,8	0,8	-22,2	429,6	1,4	51,6	-229,8	-26,5
Cádiz	536,4	2,2	-21,2	706,4	2,3	-28,3	-170,0	-305,1
Córdoba	185,7	0,8	-2,1	206,1	0,7	73,7	-20,4	70,9
Granada	98,7	0,4	-12,9	118,4	0,4	-6,5	-19,7	-13,3
Huelva	429,0	1,8	-32,3	789,5	2,6	-36,4	-360,5	-607,4
Jaén	121,6	0,5	27,4	78,6	0,3	8,2	43,0	22,9
Málaga	290,6	1,2	4,4	281,4	0,9	-3,3	9,2	-12,7
Sevilla	651,1	2,7	22,8	425,1	1,4	-11,3	226,1	51,0
ARAGÓN	986,8	4,1	-10,3	1.244,1	4,1	4,4	-257,3	-91,3
Huesca	195,5	0,8	-10,6	72,2	0,2	23,8	123,3	160,3
Teruel	30,9	0,1	35,2	14,3	0,0	-17,0	16,6	5,6
Zaragoza	760,4	3,1	-11,5	1.157,6	3,8	3,7	-397,2	-257,3
ASTURIAS	404,2	1,7	-8,1	341,7	1,1	-12,9	62,5	47,3
BALEARS, ILLES	226,0	0,9	0,4	111,2	0,4	-26,1	114,8	74,6
CANARIAS	213,0	0,9	10,4	325,6	1,1	2,0	-112,7	-126,3
Palmas, Las	121,0	0,5	-10,9	169,2	0,6	-4,8	-48,2	-42,0
Santa Cruz de Tenerife	92,0	0,4	61,0	156,4	0,5	10,6	-64,4	-84,3
CANTABRIA	219,8	0,9	5,8	212,4	0,7	11,6	7,4	17,4
CASTILLA Y LEÓN	1.086,5	4,5	-38,0	910,6	3,0	3,2	175,9	869,9
Ávila	10,3	0,0	-15,2	10,2	0,0	-29,6	0,1	-2,4
Burgos	295,2	1,2	-3,4	201,2	0,7	10,6	94,0	123,7
León	88,5	0,4	-23,1	80,5	0,3	6,9	8,0	39,8
Palencia	82,0	0,3	-80,8	79,2	0,3	26,0	2,9	364,1
Salamanca	76,4	0,3	15,1	111,6	0,4	-13,4	-35,2	-62,5
Segovia	58,4	0,2	-6,8	35,6	0,1	-0,5	22,8	26,9
Soria	45,1	0,2	25,8	17,8	0,1	-43,2	27,4	4,6
Valladolid	406,5	1,7	-42,2	363,8	1,2	6,3	42,7	361,5
Zamora	24,1	0,1	2,7	10,8	0,0	15,2	13,3	14,1
CASTILLA - LA MANCHA	829,8	3,4	3,7	1.193,8	3,9	-1,5	-363,9	-411,4
Albacete	100,8	0,4	-0,8	88,4	0,3	-15,7	12,4	-3,2
Ciudad Real	165,9	0,7	0,8	68,7	0,2	-13,7	97,1	85,0
Cuenca	52,9	0,2	-12,6	22,5	0,1	-21,7	30,4	31,8
Guadalajara	215,9	0,9	5,0	597,8	2,0	-0,8	-381,9	-396,7
Toledo	294,4	1,2	9,9	416,4	1,4	5,1	-122,0	-128,3
CATALUÑA	6.448,0	26,5	0,2	7.954,0	26,2	-0,2	-1.506,1	-1.536,8
Barcelona	4.881,9	20,0	2,2	6.102,6	20,1	-0,3	-1.220,7	-1.345,5
Girona	584,6	2,4	-0,9	312,4	1,0	14,1	272,2	315,8
Lleida	278,9	1,1	-3,9	208,9	0,7	23,9	70,1	121,7
Tarragona	702,5	2,9	-9,5	1.330,1	4,4	-5,3	-627,6	-628,8
COMUNITAT VALENCIANA	2.267,2	9,3	-2,0	2.486,3	8,2	-3,6	-219,1	-266,5
Alicante/Alacant	501,5	2,1	2,1	449,0	1,5	-3,2	52,5	27,2
Castellón/Castelló	548,4	2,3	-9,7	450,9	1,5	-9,2	97,4	110,7
Valencia/València	1.217,3	5,0	0,3	1.586,3	5,2	-2,0	-369,0	-404,3
Extremadura	323,4	1,3	34,8	160,2	0,5	7,8	163,2	91,4
Badajoz	174,4	0,7	-0,2	91,8	0,3	13,4	82,6	93,8
Cáceres	149,0	0,6	128,3	68,4	0,2	1,1	80,6	-2,4
GALICIA	1.988,7	8,2	-4,6	1.646,6	5,4	3,4	342,1	490,9
Coruña, A	1.069,8	4,4	-8,5	903,4	3,0	-4,4	166,4	224,5
Lugo	34,9	0,1	-18,5	57,0	0,2	53,0	-22,1	5,6
Ourense	77,3	0,3	-9,5	65,4	0,2	-14,5	11,9	8,9
Pontevedra	806,7	3,3	2,7	620,8	2,0	16,3	185,8	251,8
MADRID, COMUNIDAD DE	3.494,9	14,4	-14,3	7.206,1	23,8	-3,1	-3.711,2	-3.360,6
MURCIA, REGIÓN DE	892,4	3,7	-14,0	1.100,2	3,6	-10,4	-207,8	-190,0
NAVARRA, COMUNIDAD FORAL	576,8	2,4	-3,9	393,3	1,3	0,0	183,5	206,7
PAÍS VASCO	1.508,0	6,2	-29,0	1.683,5	5,5	-14,6	-175,5	152,6
Araba/Álava	280,5	1,2	-32,7	308,6	1,0	-14,5	-28,1	55,8
Bizkaia	637,8	2,6	-36,3	1.013,8	3,3	-16,8	-376,0	-217,2
Gipuzkoa	589,8	2,4	-16,3	361,1	1,2	-7,6	228,7	314,0
RIOJA, LA	156,3	0,6	-4,5	113,8	0,4	-15,1	42,5	29,6
CEUTA	2,0	0,0	94,6	14,4	0,0	-59,7	-12,3	-34,6
MELILLA	0,2	0,0	205,4	5,1	0,0	134,0	-4,9	-2,1
TOTAL COMERCIO DECLARADO	24.350,9	100,0	-9,3	30.334,4	100,0	-4,0	-5.983,5	-4.763,4

21. Desglose por CC. AA. y provincias. Enero-agosto de 2025

	EXPORTACIONES			IMPORTACIONES			SALDO	
	Millones €	% total	tva (%)	Millones €	% total	tva (%)	ago 25	ago 24
ANDALUCÍA	27.057,0	10,6	-1,5	26.687,6	9,2	-4,7	369,4	-539,6
Almería	3.973,6	1,6	6,4	2.857,6	1,0	6,7	1.116,0	1.057,0
Cádiz	5.530,9	2,2	8,8	6.392,5	2,2	-11,3	-861,6	-2.123,0
Córdoba	2.339,2	0,9	8,2	1.776,1	0,6	26,9	563,1	762,8
Granada	1.199,0	0,5	1,1	1.190,1	0,4	3,8	8,9	40,0
Huelva	4.896,2	1,9	-10,6	6.752,1	2,3	-16,4	-1.855,9	-2.601,6
Jaén	999,8	0,4	4,5	857,8	0,3	9,6	142,0	174,0
Málaga	2.270,5	0,9	3,4	2.594,3	0,9	15,5	-323,8	-49,8
Sevilla	5.847,8	2,3	-12,3	4.267,2	1,5	-4,5	1.580,6	2.200,9
ARAGÓN	10.013,7	3,9	-12,7	11.946,6	4,1	5,2	-1.932,9	104,3
Huesca	1.700,2	0,7	4,4	686,5	0,2	7,2	1.013,8	988,7
Teruel	354,8	0,1	15,7	278,6	0,1	31,4	76,2	94,8
Zaragoza	7.958,6	3,1	-16,5	10.981,5	3,8	4,5	-3.022,9	-979,2
ASTURIAS	3.820,7	1,5	-4,2	3.517,5	1,2	-1,7	303,2	413,1
BALEARS, ILLES	1.588,8	0,6	-9,0	1.100,0	0,4	-4,2	488,9	598,0
CANARIAS	2.051,2	0,8	11,6	3.175,0	1,1	12,7	-1.123,8	-980,3
Palmas, Las	1.252,8	0,5	-5,5	1.881,8	0,6	8,7	-629,0	-405,4
Santa Cruz de Tenerife	798,4	0,3	56,0	1.293,2	0,4	19,0	-494,8	-574,8
CANTABRIA	2.172,2	0,8	-6,5	2.008,2	0,7	14,8	163,9	573,3
CASTILLA Y LEÓN	13.035,7	5,1	2,5	10.650,8	3,7	1,5	2.384,8	2.233,0
Ávila	115,8	0,0	7,7	131,4	0,0	-0,8	-15,5	-24,8
Burgos	2.840,3	1,1	7,2	2.207,2	0,8	6,9	633,1	585,1
León	953,3	0,4	-11,8	880,3	0,3	23,1	73,0	365,7
Palencia	1.138,1	0,4	-48,5	781,4	0,3	44,6	356,6	1.671,4
Salamanca	955,2	0,4	33,7	1.007,0	0,3	-4,4	-51,8	-338,9
Segovia	512,5	0,2	-1,0	313,7	0,1	-13,3	198,8	155,9
Soria	416,7	0,2	-1,5	278,9	0,1	-7,1	137,8	123,0
Valladolid	5.889,9	2,3	22,5	4.936,2	1,7	-5,5	953,7	-418,7
Zamora	213,9	0,1	1,9	114,6	0,0	19,7	99,2	114,2
CASTILLA - LA MANCHA	7.355,7	2,9	6,9	11.604,7	4,0	6,5	-4.248,9	-4.010,9
Albacete	1.034,1	0,4	2,7	988,9	0,3	7,4	45,2	87,1
Ciudad Real	1.614,3	0,6	-1,1	641,0	0,2	-7,9	973,4	936,5
Cuenca	550,7	0,2	3,9	252,1	0,1	-24,3	298,6	196,9
Guadalajara	1.926,6	0,8	11,3	5.903,6	2,0	4,8	-3.977,1	-3.904,6
Toledo	2.230,0	0,9	12,6	3.819,1	1,3	15,4	-1.589,1	-1.326,9
CATALUÑA	66.763,4	26,1	1,0	76.507,3	26,3	4,3	-9.743,9	-7.291,6
Barcelona	51.554,8	20,1	1,5	60.480,6	20,8	5,4	-8.925,8	-6.566,2
Girona	5.686,7	2,2	2,2	3.032,3	1,0	8,7	2.654,4	2.775,4
Lleida	2.135,8	0,8	-1,8	1.446,1	0,5	5,8	689,7	807,7
Tarragona	7.386,1	2,9	-2,2	11.548,3	4,0	-2,7	-4.162,3	-4.308,5
COMUNITAT VALENCIANA	24.729,4	9,7	-0,6	24.730,1	8,5	5,8	-0,7	1.514,2
Alicante/Alacant	4.966,3	1,9	6,0	4.119,8	1,4	8,6	846,5	890,9
Castellón/Castelló	6.037,7	2,4	-4,7	4.139,4	1,4	3,3	1.898,3	2.326,4
Valencia/València	13.725,4	5,4	-1,0	16.470,9	5,7	5,8	-2.745,5	-1.703,1
Extremadura	2.615,4	1,0	15,9	1.413,4	0,5	-5,9	1.202,0	753,7
Badajoz	1.617,0	0,6	-0,8	775,9	0,3	-7,9	841,0	788,3
Cáceres	998,4	0,4	59,6	637,5	0,2	-3,4	360,9	-34,7
GALICIA	20.198,5	7,9	0,5	14.127,3	4,9	2,9	6.071,2	6.369,4
Coruña, A	8.747,7	3,4	-2,2	7.323,3	2,5	-1,0	1.424,4	1.544,4
Lugo	388,5	0,2	-0,9	419,3	0,1	10,5	-30,8	12,5
Ourense	767,0	0,3	-5,1	570,9	0,2	-5,4	196,1	204,5
Pontevedra	10.295,3	4,0	3,5	5.813,8	2,0	8,8	4.481,4	4.608,0
MADRID, COMUNIDAD DE	35.513,8	13,9	11,5	68.833,6	23,7	12,3	-33.319,9	-29.424,9
MURCIA, REGIÓN DE	9.000,9	3,5	-8,1	9.378,8	3,2	-5,0	-377,9	-82,0
NAVARRA, COMUNIDAD FORAL	6.330,1	2,5	-5,6	3.967,8	1,4	-9,9	2.362,3	2.299,7
PAÍS VASCO	19.876,5	7,8	-3,0	17.691,0	6,1	-2,0	2.185,5	2.444,3
Araba/Álava	6.085,0	2,4	5,5	4.500,4	1,5	15,5	1.584,6	1.874,5
Bizkaia	7.039,0	2,8	-13,4	9.475,3	3,3	-10,6	-2.436,3	-2.470,5
Gipuzkoa	6.752,5	2,6	2,4	3.715,3	1,3	4,5	3.037,2	3.040,3
RIOJA, LA	1.588,8	0,6	-0,2	1.260,5	0,4	8,2	328,3	427,0
CEUTA	12,7	0,0	51,1	308,8	0,1	-30,2	-296,2	-434,3
MELILLA	6,6	0,0	119,3	26,1	0,0	-2,3	-19,4	-23,6
TOTAL COMERCIO DECLARADO	255.920,8	100,0	0,3	291.026,4	100,0	4,3	-35.105,6	-23.799,7

22. Desglose de principales sectores por CC. AA. Agosto de 2025.

CC. AA.	Sector	EXPORTACIONES			IMPORTACIONES			SALDO
		Millones €	% total comunidad	tva (%)	Millones €	% total comunidad	tva (%)	Millones €
Andalucía	Alimentación, bebidas y tabaco	740,7	29,5	-9,0	505,7	16,7	-17,2	235,0
	Productos energéticos	474,7	18,9	-27,7	1.207,9	39,8	-22,2	-733,2
	Bienes de equipo	448,2	17,8	66,1	321,9	10,6	-0,8	126,3
Aragón	Alimentación, bebidas y tabaco	289,2	29,3	-10,8	93,6	7,5	12,4	195,6
	Sector automóvil	176,5	17,9	-1,1	177,3	14,3	-6,1	-0,8
	Bienes de equipo	141,1	14,3	-0,5	431,5	34,7	25,7	-290,4
Asturias, Principado de	Semimanufacturas no químicas	183,1	45,3	-2,1	38,4	11,2	-6,2	144,7
	Bienes de equipo	71,4	17,7	3,3	53,9	15,8	12,1	17,5
	Materias primas	41,3	10,2	-7,6	103,6	30,3	-14,5	-62,3
Balears, Illes	Productos energéticos	93,4	41,3	-11,3	15,1	13,6	-54,5	78,3
	Productos químicos	57,4	25,4	-8,1	29,7	26,7	-8,9	27,7
	Bienes de equipo	20,7	9,2	52,9	14,3	12,9	-51,4	6,4
Canarias	Productos energéticos	130,6	61,3	13,6	30,0	9,2	-60,1	100,5
	Alimentación, bebidas y tabaco	24,8	11,6	2,4	84,5	25,9	12,5	-59,7
	Bienes de equipo	20,4	9,6	14,3	80,0	24,6	57,7	-59,6
Cantabria	Semimanufacturas no químicas	46,4	21,1	0,3	26,7	12,6	-10,5	19,8
	Alimentación, bebidas y tabaco	44,1	20,0	29,1	62,0	29,2	55,2	-17,9
	Sector automóvil	34,1	15,5	236,5	27,7	13,1	-38,4	6,3
Castilla y León	Sector automóvil	286,3	26,3	-68,1	129,3	14,2	-4,3	157,0
	Alimentación, bebidas y tabaco	239,7	22,1	-9,9	163,9	18,0	13,9	75,8
	Semimanufacturas no químicas	189,0	17,4	-27,5	97,3	10,7	13,4	91,8
Castilla-La Mancha	Alimentación, bebidas y tabaco	292,5	35,2	-2,8	214,9	18,0	-10,2	77,6
	Bienes de equipo	175,5	21,2	5,1	326,1	27,3	-6,1	-150,6
	Productos químicos	128,8	15,5	22,3	236,2	19,8	1,9	-107,5
Cataluña	Productos químicos	1.916,8	29,7	-1,2	1.542,9	19,4	-13,3	373,9
	Alimentación, bebidas y tabaco	1.282,1	19,9	1,0	1.368,2	17,2	24,0	-86,1
	Bienes de equipo	1.102,1	17,1	6,2	1.418,8	17,8	5,0	-316,7
Comunitat Valenciana	Alimentación, bebidas y tabaco	541,8	23,9	2,9	511,2	20,6	24,9	30,7
	Bienes de equipo	413,8	18,3	8,7	445,6	17,9	0,6	-31,8
	Productos químicos	345,8	15,3	1,7	322,7	13,0	7,5	23,1
Extremadura	Alimentación, bebidas y tabaco	133,3	41,2	-5,5	25,7	16,0	33,1	107,6
	Semimanufacturas no químicas	116,6	36,1	239,4	27,7	17,3	-1,1	88,9
	Productos químicos	25,1	7,7	16,0	19,7	12,3	-14,1	5,3
Galicia	Manufacturas de consumo	696,8	35,0	-0,9	328,9	20,0	-1,1	367,9
	Alimentación, bebidas y tabaco	366,2	18,4	0,2	437,2	26,5	6,5	-71,0
	Sector automóvil	279,1	14,0	11,6	83,4	5,1	28,6	195,7
Madrid, Comunidad de	Productos químicos	1.101,9	31,5	-27,1	1.485,5	20,6	-20,9	-383,6
	Bienes de equipo	852,3	24,4	0,6	2.481,0	34,4	8,2	-1.628,7
	Productos energéticos	419,6	12,0	-22,8	785,5	10,9	30,3	-365,9
Murcia, Región de	Alimentación, bebidas y tabaco	475,8	53,3	-4,9	179,1	16,3	-17,2	296,6
	Productos energéticos	193,4	21,7	-20,2	648,2	58,9	-10,5	-454,8
	Productos químicos	93,2	10,4	-11,5	88,7	8,1	4,3	4,5
Navarra, Comunidad Foral de	Sector automóvil	162,1	28,1	2,1	71,0	18,1	-1,8	91,1
	Bienes de equipo	152,7	26,5	-13,5	118,0	30,0	-13,7	34,7
	Alimentación, bebidas y tabaco	140,9	24,4	9,9	64,0	16,3	12,8	76,9
País Vasco	Bienes de equipo	609,9	40,4	-15,7	379,1	22,5	-3,4	230,8
	Semimanufacturas no químicas	319,3	21,2	-41,4	245,4	14,6	-15,1	73,9
	Sector automóvil	204,2	13,5	-26,1	96,0	5,7	-29,1	108,2
Rioja, La	Alimentación, bebidas y tabaco	58,5	37,4	-10,9	35,6	31,3	-15,0	22,8
	Bienes de equipo	40,2	25,7	-2,2	22,3	19,6	-15,3	17,9
	Semimanufacturas no químicas	17,4	11,1	-8,0	25,5	22,4	-19,2	-8,1

23. Desglose de principales sectores por CC. AA. Enero-agosto de 2025.

CC. AA.	Sector	EXPORTACIONES			IMPORTACIONES			SALDO
		Millones €	% total comunidad	tva (%)	Millones €	% total comunidad	tva (%)	Millones €
Andalucía	Alimentación, bebidas y tabaco	11.020,6	40,7	2,1	4.598,9	17,2	-8,7	6.421,7
	Productos energéticos	3.632,3	13,4	-21,8	9.980,2	37,4	-15,7	-6.348,0
	Bienes de equipo	3.513,1	13,0	-13,8	3.271,7	12,3	4,8	241,3
Aragón	Alimentación, bebidas y tabaco	2.501,8	25,0	0,3	838,5	7,0	5,5	1.663,2
	Sector automóvil	2.001,9	20,0	-40,9	2.059,9	17,2	-12,8	-57,9
	Bienes de equipo	1.650,7	16,5	-0,8	3.920,6	32,8	16,7	-2.269,9
Asturias, Principado de	Semimanufacturas no químicas	1.695,9	44,4	-0,8	425,3	12,1	-32,3	1.270,6
	Bienes de equipo	737,7	19,3	-22,6	514,6	14,6	22,2	223,1
	Materias primas	375,0	9,8	-3,4	1.020,9	29,0	7,4	-645,9
Balears, Illes	Productos químicos	520,0	32,7	-3,2	270,5	24,6	-9,8	249,6
	Productos energéticos	424,6	26,7	-11,2	125,1	11,4	-9,1	299,5
	Bienes de equipo	229,3	14,4	-45,4	229,9	20,9	-15,1	-0,6
Canarias	Productos energéticos	1.216,1	59,3	6,9	471,5	14,9	6,9	744,6
	Bienes de equipo	286,0	13,9	79,1	647,8	20,4	10,5	-361,8
	Alimentación, bebidas y tabaco	218,5	10,7	22,3	802,7	25,3	10,2	-584,2
Cantabria	Semimanufacturas no químicas	460,0	21,2	-7,4	280,2	14,0	-5,4	179,8
	Bienes de equipo	371,3	17,1	-40,1	436,5	21,7	41,6	-65,2
	Sector automóvil	321,1	14,8	44,5	436,1	21,7	40,9	-115,1
Castilla y León	Sector automóvil	4.898,0	37,6	0,7	2.288,1	21,5	-15,5	2.609,9
	Semimanufacturas no químicas	2.208,5	16,9	-4,5	1.098,9	10,3	1,2	1.109,6
	Alimentación, bebidas y tabaco	2.095,8	16,1	-4,6	1.460,4	13,7	18,1	635,4
Castilla-La Mancha	Alimentación, bebidas y tabaco	2.578,7	35,1	7,0	1.975,7	17,0	10,3	603,1
	Bienes de equipo	1.683,0	22,9	-2,8	3.373,3	29,1	-5,0	-1.690,3
	Manufacturas de consumo	922,5	12,5	11,7	1.592,0	13,7	19,4	-669,5
Cataluña	Productos químicos	20.176,8	30,2	0,3	16.544,1	21,6	-2,8	3.632,7
	Bienes de equipo	11.021,1	16,5	11,3	15.036,7	19,7	9,9	-4.015,6
	Alimentación, bebidas y tabaco	10.858,9	16,3	7,5	10.536,9	13,8	11,4	322,0
Comunitat Valenciana	Alimentación, bebidas y tabaco	6.328,8	25,6	9,9	4.181,2	16,9	17,4	2.147,6
	Bienes de equipo	3.721,9	15,1	1,6	4.948,4	20,0	7,5	-1.226,5
	Semimanufacturas no químicas	3.675,7	14,9	-3,1	2.272,2	9,2	-0,4	1.403,5
Extremadura	Alimentación, bebidas y tabaco	1.153,0	44,1	-3,0	227,0	16,1	1,0	926,0
	Semimanufacturas no químicas	778,4	29,8	87,3	246,1	17,4	-11,2	532,4
	Productos químicos	232,3	8,9	10,3	201,2	14,2	7,5	31,1
Galicia	Manufacturas de consumo	5.231,2	25,9	2,5	2.516,7	17,8	0,5	2.714,5
	Sector automóvil	4.606,8	22,8	11,7	901,7	6,4	2,7	3.705,0
	Bienes de equipo	3.036,5	15,0	-4,3	2.154,2	15,2	1,2	882,3
Madrid, Comunidad de	Productos químicos	11.445,5	32,2	44,1	16.360,3	23,8	21,6	-4.914,8
	Bienes de equipo	9.519,4	26,8	-2,7	22.152,5	32,2	11,6	-12.633,1
	Productos energéticos	3.064,2	8,6	-17,1	6.353,1	9,2	28,1	-3.288,9
Murcia, Región de	Alimentación, bebidas y tabaco	5.065,8	56,3	5,5	1.557,7	16,6	-13,1	3.508,1
	Productos energéticos	1.428,3	15,9	-37,5	5.360,7	57,2	-6,9	-3.932,4
	Productos químicos	992,9	11,0	3,3	780,4	8,3	11,2	212,6
Navarra, Comunidad Foral de	Sector automóvil	2.180,9	34,5	-14,3	873,5	22,0	-26,0	1.307,4
	Bienes de equipo	1.546,3	24,4	-0,1	1.203,6	30,3	-13,8	342,7
	Alimentación, bebidas y tabaco	1.248,7	19,7	7,4	554,9	14,0	9,1	693,8
País Vasco	Bienes de equipo	7.838,6	39,4	1,6	4.298,2	24,3	9,5	3.540,4
	Semimanufacturas no químicas	4.036,8	20,3	-9,8	2.946,1	16,7	-2,1	1.090,7
	Sector automóvil	3.799,5	19,1	9,6	1.565,5	8,8	13,3	2.234,0
Rioja, La	Alimentación, bebidas y tabaco	560,8	35,3	0,8	364,3	28,9	12,5	196,5
	Bienes de equipo	374,0	23,5	7,1	228,8	18,1	24,7	145,3
	Semimanufacturas no químicas	235,2	14,8	-3,6	294,9	23,4	11,7	-59,7

24. Desglose de principales sectores por provincias. Agosto de 2025.

Provincia	Sector	EXPORTACIONES			IMPORTACIONES			SALDO
		Millones €	% total provincia	tva (%)	Millones €	% total provincia	tva (%)	Millones €
Albacete	Alimentación, bebidas y tabaco	36,0	35,7	-15,0	15,2	17,2	-41,6	20,8
	Bienes de equipo	19,7	19,5	12,2	41,5	46,9	-12,3	-21,8
Alicante/Alacant	Alimentación, bebidas y tabaco	158,3	31,6	13,9	91,5	20,4	36,5	66,8
	Manufacturas de consumo	144,3	28,8	-8,0	191,0	42,5	-15,0	-46,8
Almería	Alimentación, bebidas y tabaco	98,3	49,2	-12,4	17,2	4,0	21,2	81,2
	Semimanufacturas no químicas	59,1	29,6	-37,3	8,3	1,9	-1,7	50,8
Araba/Álava	Bienes de equipo	81,1	28,9	-22,6	82,8	26,8	5,5	-1,8
	Semimanufacturas no químicas	71,5	25,5	-40,6	53,7	17,4	-22,2	17,8
Asturias	Semimanufacturas no químicas	183,1	45,3	-2,1	38,4	11,2	-6,2	144,7
	Bienes de equipo	71,4	17,7	3,3	53,9	15,8	12,1	17,5
Ávila	Alimentación, bebidas y tabaco	7,1	69,7	-16,3	4,2	41,4	-43,4	2,9
	Materias primas	1,2	12,1	107,8	0,6	5,7	-37,9	0,7
Badajoz	Alimentación, bebidas y tabaco	100,0	57,3	-6,7	18,7	20,4	37,3	81,3
	Semimanufacturas no químicas	25,1	14,4	-11,7	16,9	18,4	-0,9	8,2
Balears, Illes	Productos energéticos	93,4	41,3	-11,3	15,1	13,6	-54,5	78,3
	Productos químicos	57,4	25,4	-8,1	29,7	26,7	-8,9	27,7
Barcelona	Productos químicos	1.578,0	32,3	0,5	1.286,1	21,1	-15,3	291,9
	Bienes de equipo	894,3	18,3	8,9	1.125,3	18,4	1,6	-231,0
Bizkaia	Bienes de equipo	196,5	30,8	-5,5	165,9	16,4	-1,3	30,5
	Semimanufacturas no químicas	152,8	24,0	-49,7	126,5	12,5	-16,1	26,4
Burgos	Productos químicos	88,1	29,9	0,0	55,1	27,4	16,9	33,0
	Bienes de equipo	58,4	19,8	22,1	32,3	16,1	-1,3	26,1
Cáceres	Semimanufacturas no químicas	91,5	61,4	1.446,1	10,8	15,8	-1,3	80,7
	Alimentación, bebidas y tabaco	33,3	22,3	-1,5	7,0	10,3	23,0	26,2
Cádiz	Productos energéticos	305,4	56,9	-30,4	447,1	63,3	-30,4	-141,7
	Alimentación, bebidas y tabaco	64,0	11,9	13,5	93,3	13,2	-13,6	-29,2
Cantabria	Semimanufacturas no químicas	46,4	21,1	0,3	26,7	12,6	-10,5	19,8
	Alimentación, bebidas y tabaco	44,1	20,0	29,1	62,0	29,2	55,2	-17,9
Castellón/Castelló	Semimanufacturas no químicas	236,4	43,1	-7,1	27,1	6,0	-3,0	209,3
	Productos químicos	122,7	22,4	-15,3	92,8	20,6	39,7	29,9
Ciudad Real	Alimentación, bebidas y tabaco	95,6	57,6	-8,6	15,7	22,8	-42,1	79,9
	Bienes de equipo	40,9	24,6	25,9	16,1	23,4	-14,5	24,8
Córdoba	Alimentación, bebidas y tabaco	80,9	43,6	-3,8	22,4	10,9	-0,7	58,5
	Semimanufacturas no químicas	40,9	22,0	-24,7	121,7	59,0	217,3	-80,8
Coruña, A	Manufacturas de consumo	667,4	62,4	-1,3	278,4	30,8	-2,4	389,0
	Alimentación, bebidas y tabaco	119,6	11,2	-3,2	154,0	17,0	-5,7	-34,5
Cuenca	Alimentación, bebidas y tabaco	39,8	75,1	-9,1	6,3	27,8	-10,0	33,5
	Bienes de equipo	7,5	14,1	-45,4	10,6	47,2	-30,1	-3,2
Gipuzkoa	Bienes de equipo	332,4	56,4	-19,0	130,3	36,1	-10,6	202,0
	Semimanufacturas no químicas	95,0	16,1	-21,2	65,2	18,1	-5,8	29,8
Girona	Alimentación, bebidas y tabaco	275,4	47,1	-8,3	110,9	35,5	90,9	164,4
	Productos químicos	104,0	17,8	26,3	48,6	15,6	-17,1	55,4
Granada	Alimentación, bebidas y tabaco	55,2	55,9	-14,1	34,4	29,0	13,6	20,8
	Productos químicos	21,5	21,8	5,5	29,5	24,9	-3,8	-8,0
Guadalajara	Bienes de equipo	68,3	31,6	0,7	181,1	30,3	-1,4	-112,8
	Manufacturas de consumo	59,6	27,6	16,7	85,6	14,3	12,3	-26,1
Huelva	Semimanufacturas no químicas	120,4	28,1	-12,7	4,1	0,5	-96,4	116,3
	Productos energéticos	116,0	27,0	-26,3	416,1	52,7	-40,7	-300,1
Huesca	Alimentación, bebidas y tabaco	144,9	74,1	-13,1	32,2	44,6	47,1	112,8
	Productos químicos	25,5	13,0	-12,1	18,2	25,1	5,5	7,3
Jaén	Alimentación, bebidas y tabaco	56,7	46,6	89,3	18,9	24,0	-12,2	37,8
	Bienes de equipo	45,5	37,4	8,2	39,3	50,0	40,1	6,1

24.(continuación)

Provincia	Sector	EXPORTACIONES			IMPORTACIONES			SALDO
		Millones €	% total provincia	tva (%)	Millones €	% total provincia	tva (%)	Millones €
León	Bienes de equipo	34,6	39,1	58,4	17,3	21,5	-14,5	17,3
	Alimentación, bebidas y tabaco	28,2	31,9	-44,0	27,4	34,0	3,6	0,8
Lleida	Alimentación, bebidas y tabaco	217,4	77,9	-3,3	85,2	40,8	-3,6	132,2
	Bienes de equipo	16,1	5,8	-21,5	75,4	36,1	194,1	-59,3
Lugo	Alimentación, bebidas y tabaco	11,3	32,4	-31,2	9,1	16,1	-5,1	2,2
	Materias primas	9,5	27,2	10,2	21,0	36,8	202,4	-11,5
Madrid	Productos químicos	1.101,9	31,5	-27,1	1.485,5	20,6	-20,9	-383,6
	Bienes de equipo	852,3	24,4	0,6	2.481,0	34,4	8,2	-1.628,7
Málaga	Alimentación, bebidas y tabaco	103,8	35,7	-16,8	95,4	33,9	-28,2	8,4
	Productos energéticos	40,8	14,1	-5,0	0,1	0,0	138,6	40,7
Murcia	Alimentación, bebidas y tabaco	475,8	53,3	-4,9	179,1	16,3	-17,2	296,6
	Productos energéticos	193,4	21,7	-20,2	648,2	58,9	-10,5	-454,8
Navarra	Sector automóvil	162,1	28,1	2,1	71,0	18,1	-1,8	91,1
	Bienes de equipo	152,7	26,5	-13,5	118,0	30,0	-13,7	34,7
Ourense	Alimentación, bebidas y tabaco	25,1	32,4	-8,4	23,2	35,5	-23,6	1,8
	Bienes de equipo	16,1	20,8	-10,4	6,6	10,0	-25,1	9,5
Palencia	Alimentación, bebidas y tabaco	60,9	74,2	16,1	42,2	53,4	31,0	18,6
	Bienes de equipo	10,0	12,2	17,5	26,9	33,9	47,6	-16,8
Palmas, Las	Productos energéticos	62,9	52,0	-17,7	6,7	4,0	-75,3	56,1
	Alimentación, bebidas y tabaco	19,2	15,8	0,4	54,3	32,1	19,4	-35,1
Pontevedra	Sector automóvil	269,8	33,4	11,2	74,0	11,9	30,9	195,8
	Alimentación, bebidas y tabaco	210,2	26,1	6,2	250,8	40,4	21,0	-40,6
Rioja, La	Alimentación, bebidas y tabaco	58,5	37,4	-10,9	35,6	31,3	-15,0	22,8
	Bienes de equipo	40,2	25,7	-2,2	22,3	19,6	-15,3	17,9
Salamanca	Alimentación, bebidas y tabaco	25,3	33,1	-3,2	5,0	4,5	-33,4	20,3
	Bienes de equipo	22,4	29,3	250,8	10,2	9,2	14,0	12,2
Santa Cruz de Tenerife	Productos energéticos	67,7	73,6	76,1	23,3	14,9	-51,5	44,4
	Manufacturas de consumo	7,5	8,2	89,6	16,7	10,7	12,7	-9,2
Segovia	Semimanufacturas no químicas	23,5	40,2	-7,4	7,9	22,1	20,5	15,6
	Alimentación, bebidas y tabaco	19,3	33,1	-13,9	5,0	14,1	61,0	14,3
Sevilla	Bienes de equipo	276,5	42,5	176,7	136,0	32,0	1,2	140,5
	Alimentación, bebidas y tabaco	238,0	36,6	-24,1	110,7	26,1	-20,3	127,3
Soria	Semimanufacturas no químicas	18,7	41,5	-5,4	4,6	26,0	8,9	14,1
	Bienes de equipo	14,9	33,0	161,9	4,7	26,3	-68,9	10,2
Tarragona	Productos químicos	225,4	32,1	-18,1	192,3	14,5	0,4	33,1
	Manufacturas de consumo	141,4	20,1	58,8	109,7	8,2	120,8	31,7
Teruel	Bienes de equipo	8,5	27,6	33,9	5,4	38,0	32,7	3,1
	Productos químicos	8,2	26,6	135,8	1,5	10,4	-40,3	6,7
Toledo	Alimentación, bebidas y tabaco	98,2	33,4	14,5	95,2	22,9	7,3	3,0
	Productos químicos	85,2	28,9	20,4	95,6	23,0	0,4	-10,4
Valencia/ València	Alimentación, bebidas y tabaco	325,1	26,7	-1,0	371,7	23,4	20,4	-46,6
	Bienes de equipo	315,2	25,9	11,1	353,5	22,3	-2,1	-38,4
Valladolid	Sector automóvil	264,7	65,1	-49,2	113,4	31,2	-4,7	151,3
	Semimanufacturas no químicas	64,2	15,8	-36,8	19,2	5,3	-10,1	45,0
Zamora	Alimentación, bebidas y tabaco	20,4	84,7	10,8	5,7	52,5	30,3	14,7
	Bienes de equipo	2,0	8,3	113,5	2,5	23,0	1,0	-0,5
Zaragoza	Sector automóvil	171,8	22,6	-1,9	175,9	15,2	-6,4	-4,1
	Alimentación, bebidas y tabaco	140,1	18,4	-8,4	60,5	5,2	0,1	79,7
Ceuta	Productos químicos	1,3	65,2	128,8	0,1	0,9	328,5	1,2
	Alimentación, bebidas y tabaco	0,3	14,3	4.953,2	0,3	2,4	38,4	0,0
Melilla	Materias primas	0,1	52,2	1.258,0				0,1
	Bienes de equipo	0,1	29,0	197,5	0,3	4,9	154,7	-0,2

25. Desglose de principales sectores por provincias. Enero-agosto de 2025.

Provincia	Sector	EXPORTACIONES			IMPORTACIONES			SALDO
		Millones €	% total provincia	tva (%)	Millones €	% total provincia	tva (%)	Millones €
Albacete	Alimentación, bebidas y tabaco	358,6	34,7	4,0	172,7	17,5	1,3	185,9
	Bienes de equipo	230,7	22,3	4,8	476,1	48,1	12,0	-245,4
Alicante/Alacant	Alimentación, bebidas y tabaco	1.576,1	31,7	12,9	805,9	19,6	21,0	770,1
	Manufacturas de consumo	1.361,0	27,4	-0,2	1.689,5	41,0	6,7	-328,5
Almería	Alimentación, bebidas y tabaco	2.850,7	71,7	11,4	206,8	7,2	-1,1	2.643,9
	Semimanufacturas no químicas	581,9	14,6	-5,6	90,0	3,1	23,1	491,9
Araba/Álava	Sector automóvil	2.250,4	37,0	21,3	1.149,6	25,5	23,1	1.100,8
	Bienes de equipo	1.913,6	31,4	3,3	1.298,2	28,8	22,2	615,4
Asturias	Semimanufacturas no químicas	1.695,9	44,4	-0,8	425,3	12,1	-32,3	1.270,6
	Bienes de equipo	737,7	19,3	-22,6	514,6	14,6	22,2	223,1
Ávila	Alimentación, bebidas y tabaco	66,6	57,5	-7,9	53,2	40,5	-16,3	13,4
	Productos químicos	19,9	17,2	111,7	23,9	18,2	-4,1	-4,0
Badajoz	Alimentación, bebidas y tabaco	842,6	52,1	-4,0	160,3	20,7	-4,2	682,3
	Semimanufacturas no químicas	349,0	21,6	-3,5	142,6	18,4	-17,7	206,5
Balears, Illes	Productos químicos	520,0	32,7	-3,2	270,5	24,6	-9,8	249,6
	Productos energéticos	424,6	26,7	-11,2	125,1	11,4	-9,1	299,5
Barcelona	Productos químicos	16.411,6	31,8	-0,4	13.858,9	22,9	-3,7	2.552,6
	Bienes de equipo	8.766,0	17,0	12,8	12.627,9	20,9	8,7	-3.861,9
Bizkaia	Bienes de equipo	2.054,1	29,2	-4,9	1.532,1	16,2	3,6	522,0
	Semimanufacturas no químicas	1.730,1	24,6	-11,5	1.434,8	15,1	-5,4	295,3
Burgos	Productos químicos	753,0	26,5	1,8	688,2	31,2	12,9	64,8
	Semimanufacturas no químicas	690,0	24,3	3,9	437,3	19,8	-14,6	252,8
Cáceres	Semimanufacturas no químicas	429,4	43,0	697,9	103,5	16,2	-0,3	325,9
	Alimentación, bebidas y tabaco	310,4	31,1	-0,2	66,7	10,5	16,3	243,7
Cádiz	Productos energéticos	2.517,9	45,5	-12,5	4.314,9	67,5	-16,8	-1.797,0
	Alimentación, bebidas y tabaco	668,0	12,1	-5,5	725,6	11,4	-7,9	-57,6
Cantabria	Semimanufacturas no químicas	460,0	21,2	-7,4	280,2	14,0	-5,4	179,8
	Bienes de equipo	371,3	17,1	-40,1	436,5	21,7	41,6	-65,2
Castellón/Castelló	Semimanufacturas no químicas	2.385,3	39,5	-1,0	310,1	7,5	12,4	2.075,2
	Productos químicos	1.205,1	20,0	-15,2	844,9	20,4	22,8	360,2
Ciudad Real	Alimentación, bebidas y tabaco	863,3	53,5	-1,0	152,1	23,7	-13,0	711,3
	Bienes de equipo	399,0	24,7	1,3	174,1	27,2	0,0	224,9
Córdoba	Alimentación, bebidas y tabaco	993,0	42,5	10,3	208,7	11,8	-23,2	784,3
	Semimanufacturas no químicas	749,0	32,0	9,2	990,2	55,8	75,7	-241,3
Coruña, A	Manufacturas de consumo	4.967,5	56,8	2,4	2.126,1	29,0	-0,8	2.841,4
	Alimentación, bebidas y tabaco	990,9	11,3	11,2	1.274,0	17,4	-1,4	-283,1
Cuenca	Alimentación, bebidas y tabaco	395,2	71,8	10,9	73,1	29,0	5,8	322,0
	Sector automóvil	79,4	14,4	488,5	6,3	2,5	-7,9	73,1
Gipuzkoa	Bienes de equipo	3.870,9	57,3	4,6	1.467,9	39,5	6,0	2.403,1
	Semimanufacturas no químicas	1.217,9	18,0	-0,6	748,7	20,2	-0,5	469,1
Girona	Alimentación, bebidas y tabaco	2.411,5	42,4	-1,7	681,0	22,5	27,8	1.730,5
	Productos químicos	1.034,4	18,2	12,9	774,5	25,5	6,1	259,9
Granada	Alimentación, bebidas y tabaco	679,9	56,7	1,3	287,1	24,1	6,0	392,7
	Productos químicos	168,0	14,0	-3,7	291,5	24,5	17,6	-123,5
Guadalajara	Bienes de equipo	624,5	32,4	-2,8	1.921,9	32,6	-6,1	-1.297,4
	Manufacturas de consumo	392,4	20,4	18,6	716,8	12,1	9,0	-324,4
Huelva	Alimentación, bebidas y tabaco	1.729,4	35,3	13,6	995,4	14,7	1,6	734,0
	Materias primas	1.020,0	20,8	13,1	1.706,4	25,3	-2,0	-686,4
Huesca	Alimentación, bebidas y tabaco	1.178,7	69,3	7,5	274,8	40,0	10,7	904,0
	Productos químicos	256,7	15,1	-5,6	183,1	26,7	24,5	73,6
Jaén	Alimentación, bebidas y tabaco	392,3	39,2	27,8	214,0	24,9	-14,9	178,3
	Bienes de equipo	388,9	38,9	-7,8	321,9	37,5	10,8	67,0

25. (continuación)

Provincia	Sector	EXPORTACIONES			IMPORTACIONES			SALDO
		Millones €	% total provincia	tva (%)	Millones €	% total provincia	tva (%)	Millones €
León	Alimentación, bebidas y tabaco	287,0	30,1	-34,6	281,8	32,0	13,6	5,2
	Bienes de equipo	272,0	28,5	33,6	175,6	20,0	17,9	96,3
Lleida	Alimentación, bebidas y tabaco	1.387,5	65,0	-5,0	635,6	44,0	-3,0	751,9
	Bienes de equipo	207,5	9,7	-0,8	311,2	21,5	45,0	-103,7
Lugo	Alimentación, bebidas y tabaco	115,1	29,6	-25,0	94,8	22,6	24,7	20,3
	Materias primas	114,9	29,6	26,3	80,9	19,3	6,5	34,0
Madrid	Productos químicos	11.445,5	32,2	44,1	16.360,3	23,8	21,6	-4.914,8
	Bienes de equipo	9.519,4	26,8	-2,7	22.152,5	32,2	11,6	-12.633,1
Málaga	Alimentación, bebidas y tabaco	1.084,2	47,8	-5,4	897,0	34,6	-3,1	187,2
	Bienes de equipo	296,5	13,1	11,8	453,8	17,5	7,4	-157,2
Murcia	Alimentación, bebidas y tabaco	5.065,8	56,3	5,5	1.557,7	16,6	-13,1	3.508,1
	Productos energéticos	1.428,3	15,9	-37,5	5.360,7	57,2	-6,9	-3.932,4
Navarra	Sector automóvil	2.180,9	34,5	-14,3	873,5	22,0	-26,0	1.307,4
	Bienes de equipo	1.546,3	24,4	-0,1	1.203,6	30,3	-13,8	342,7
Ourense	Semimanufacturas no químicas	210,2	27,4	-7,7	84,4	14,8	-14,7	125,7
	Alimentación, bebidas y tabaco	206,1	26,9	4,4	177,2	31,0	-16,2	28,8
Palencia	Alimentación, bebidas y tabaco	478,5	42,0	9,1	314,4	40,2	46,6	164,1
	Sector automóvil	458,7	40,3	-71,0	104,4	13,4	129,4	354,3
Palmas, Las	Productos energéticos	655,9	52,4	-21,0	198,6	10,6	-16,1	457,3
	Bienes de equipo	240,2	19,2	70,8	434,2	23,1	3,5	-194,0
Pontevedra	Sector automóvil	4.533,9	44,0	12,1	820,3	14,1	2,8	3.713,7
	Bienes de equipo	2.409,9	23,4	-3,9	1.448,2	24,9	2,1	961,7
Rioja, La	Alimentación, bebidas y tabaco	560,8	35,3	0,8	364,3	28,9	12,5	196,5
	Bienes de equipo	374,0	23,5	7,1	228,8	18,1	24,7	145,3
Salamanca	Bienes de equipo	434,4	45,5	132,7	103,0	10,2	27,8	331,3
	Alimentación, bebidas y tabaco	229,7	24,0	8,3	72,1	7,2	16,4	157,6
Santa Cruz de Tenerife	Productos energéticos	560,3	70,2	82,4	273,0	21,1	33,6	287,3
	Alimentación, bebidas y tabaco	67,2	8,4	29,5	291,1	22,5	6,6	-223,9
Segovia	Semimanufacturas no químicas	212,8	41,5	-3,7	66,5	21,2	35,9	146,3
	Alimentación, bebidas y tabaco	153,3	29,9	-7,1	34,3	10,9	0,8	119,0
Sevilla	Alimentación, bebidas y tabaco	2.623,1	44,9	-12,1	1.064,2	24,9	-20,6	1.558,9
	Bienes de equipo	1.834,4	31,4	-27,1	1.599,0	37,5	4,9	235,4
Soria	Semimanufacturas no químicas	176,9	42,5	-1,5	57,7	20,7	4,8	119,2
	Bienes de equipo	111,1	26,7	-10,4	81,7	29,3	-34,2	29,4
Tarragona	Productos químicos	2.595,3	35,1	0,1	1.767,0	15,3	-0,4	828,3
	Bienes de equipo	1.285,1	17,4	7,5	1.598,8	13,8	13,8	-313,7
Teruel	Sector automóvil	97,8	27,6	127,8	7,6	2,7	48,8	90,2
	Bienes de equipo	92,0	25,9	-5,5	128,6	46,1	44,5	-36,5
Toledo	Alimentación, bebidas y tabaco	778,0	34,9	14,3	829,2	21,7	21,3	-51,2
	Bienes de equipo	379,9	17,0	11,1	681,0	17,8	-2,8	-301,1
Valencia/ València	Alimentación, bebidas y tabaco	3.908,8	28,5	9,3	3.064,1	18,6	17,2	844,8
	Bienes de equipo	2.872,5	20,9	1,1	4.017,2	24,4	6,2	-1.144,8
Valladolid	Sector automóvil	4.252,8	72,2	37,9	2.018,5	40,9	-19,6	2.234,3
	Semimanufacturas no químicas	771,3	13,1	-13,6	244,8	5,0	9,3	526,4
Zamora	Alimentación, bebidas y tabaco	162,0	75,8	6,0	49,3	43,0	16,8	112,7
	Semimanufacturas no químicas	16,8	7,8	5,8	7,0	6,1	5,1	9,8
Zaragoza	Sector automóvil	1.891,9	23,8	-43,3	2.046,1	18,6	-13,0	-154,2
	Bienes de equipo	1.450,2	18,2	-0,3	3.686,4	33,6	17,1	-2.236,2
Ceuta	Productos químicos	7,7	60,8	21,5	0,8	0,3	87,9	6,9
	Alimentación, bebidas y tabaco	1,8	13,8	1.817,5	3,5	1,1	27,5	-1,8
Melilla	Bienes de consumo duradero	5,4	81,9	423,9	3,7	14,1	78,8	1,8
	Bienes de equipo	0,3	5,1	65,1	1,1	4,1	-44,3	-0,7

Fuente: Web Datacomex de la Secretaría de Estado de Comercio con datos del Departamento de Aduanas e II. EE. de la Agencia Tributaria.

26. Nota metodológica

Los datos de comercio de bienes de España presentados en este informe se pueden consultar de forma dinámica en la [Web DataComex](#) de la Secretaría de Estado de Comercio ([Informes Dinámicos](#)) y corresponden a datos de **comercio declarado** del Departamento de Aduanas e II. EE. de la Agencia Tributaria ([Aduanas](#)): <https://datacomex.comercio.es>

En la [Web DataComex](#) el usuario puede realizar y guardar consultas personalizadas atendiendo a diferentes variables como el flujo, país, producto/sector o comunidad autónoma. Dispone también de un apartado de Unión Europea, con estadísticas de comercio exterior de bienes de todos los Estados miembro con datos de Eurostat.

Los datos del comercio declarado de [Aduanas](#) ofrecen la máxima desagregación sectorial, geográfica y provincial. No obstante, en la web de [Aduanas](#) se ofrece una estimación del comercio total que incluye, además del comercio declarado, aproximadamente el 97-98% del valor total, una estimación del comercio intracomunitario bajo umbral y de no presentación. Ver “Principales resultados y serie de la cifra total comercio exterior (comercio declarado, estimaciones de comercio de bajo umbral y no declarado)” en: <https://sede.agenciatributaria.gob.es/Sede/estadisticas/estadisticas-comercio-exterior.html>

En el cuadro a continuación, se presentan a título orientativo los datos del comercio declarado y del comercio total estimado por [Aduanas](#).

Año / periodo	EXPORTACIONES			IMPORTACIONES		
	Declarado (millones €)	Total estimado (millones €)	Declarado sobre total (%)	Declarado (millones €)	Total estimado (millones €)	Declarado sobre total (%)
2016	256.393,4	261.203,1	98,2	273.778,6	281.643,3	97,2
2017	276.142,9	282.441,8	97,8	302.431,2	312.206,0	96,9
2018	285.260,5	292.254,1	97,6	319.647,3	330.816,8	96,6
2019	290.892,8	297.741,4	97,7	322.436,9	333.285,5	96,7
2020	263.628,3	269.158,4	97,9	276.925,1	285.387,8	97,0
2021	314.858,5	320.994,4	98,1	346.283,4	355.691,4	97,4
2022	387.599,0	394.685,8	98,2	459.202,6	470.086,8	97,7
2023	384.098,4	390.454,4	98,4	423.723,4	434.728,1	97,5
2024*	384.464,9	391.623,0	98,2	424.740,7	436.382,0	97,3
Ene-Ago 25*	255.920,8	260.700,3	98,2	291.026,4	299.073,5	97,3

* Datos provisionales.

En la [web](#) de la Secretaría de Estado de Comercio está disponible la [metodología](#) seguida para la elaboración del Informe Mensual de Comercio Exterior, así como las correspondencias entre los sectores y subsectores que aparecen en el informe y los códigos a 5 dígitos de la Clasificación Uniforme de Comercio Internacional (CUCI Rev. 4). También se indica el origen de las diferencias metodológicas con otras fuentes del comercio exterior de bienes de España (Eurostat, Contabilidad Nacional del INE y Balanza de Pagos del Banco de España).

COMEX

Informe Mensual
de Comercio Exterior



GOBIERNO
DE ESPAÑA

MINISTERIO
DE ECONOMÍA, COMERCIO
Y EMPRESA

SECRETARÍA DE ESTADO
DE COMERCIO